

# punkt 3



Foto: André Groth

## Beim Pokémon Go gab es Ausflugstickets zu gewinnen

Das DB Regio Team forderte Pokémon Go-Begeisterte heraus. Die achtjährige Feena aus Berlin gewann und sicherte sich so ein Quer-durchs-Land-Ticket für den nächsten Ausflug. ❖ Seite 6



Foto: S-Bahn Berlin

## Viel fahren und sparen: VBB-Umweltkarte im Abo macht's möglich

Schon ab 60,66 Euro im Monat können S-Bahn-Abonnenten alle öffentlichen Verkehrsmittel in Berlin nutzen - wann und sooft sie wollen. Damit sparen sie monatlich bis zu 20,00 Euro. ❖ Seite 7



Stadler Pankow GmbH/Design: büro+staubach berlin

## Die neue S-Bahn schon vorab testen

# „Jetzt ist Ihre Meinung gefragt!“

Die neue Generation von S-Bahnwagen kommt. Bevor sie in gut vier Jahren im Berliner Teilnetz Ring eingesetzt wird, können Fahrgäste schon einmal einsteigen und sich einen ersten Eindruck verschaffen. Ein begehbares Modell der neuesten Fahrzeuggeneration macht es möglich. An sieben Terminen im Oktober haben interessierte Kunden

und solche, die es werden wollen, die Möglichkeit, sich dieses anzuschauen. „Jetzt ist Ihre Meinung gefragt“, lädt Annekatriin Westphal, Leiterin Fahrgastmarketing bei der S-Bahn Berlin, alle ein, sich für die Besichtigung zu bewerben.

❖ Seiten 4/5

**Bahn-Lektüre**

**Der russischen Literatur ein Stück näher**

S-Bahn-Fahrer Christian Gentsch in das Buch geschaut

Um einen neuen Schriftsteller zu entdecken, sind Kurzgeschichten oft ein guter Einstieg. Das dachte sich vielleicht auch die Freundin von



Foto: Jędrzej Marzecki

Christian Gentsch, als sie ihm zu Ostern Michail Bulgakows Erzählungen, veröffentlicht unter dem Titel „Teufeliaden“, geschenkt hat. In den Semesterferien kommt der Student dazu, sie während seiner S-Bahn-Fahrten zu lesen. „Ich mag russische Literatur sehr gern. Dies ist mein erstes Buch von Bulgakow“, sagt der Berliner, der während des Semesters eigentlich täglich mit den rot-gelben Zügen unterwegs ist. Bereits nach den ersten Seiten hat er den Eindruck, Bulgakows neu übersetzter und bissig-satirischer Zyklus, der in der Sowjetunion der 1920er-Jahre spielt und damals als „revolutionsfeindlich“ galt, könnte ganz nach seinem Geschmack sein. | Claudia Braun

**Michail Bulgakow:**  
**„Teufeliaden“**  
**Verlag: Sammlung Luchterhand,**  
**304 Seiten**  
**ISBN-13: 978-3630620947**

# Regional starten 261 Azubis und 38 Studierende bei der DB



Foto: Your Crémant

Rund 3 600 Nachwuchskräfte haben am 1. September bei der Deutschen Bahn (DB) ihre Ausbildung begonnen, davon 200 Auszubildende sowie 36 Dualstudierende in Berlin und 61 Auszubildende sowie zwei Dualstudierende in Brandenburg. Die DB ist einer der größten Ausbilder in beiden Ländern. Insgesamt erlernen bundesweit rund 11.000 junge Leute Berufe wie Elektroniker, Gleisbauer, Lokführer, Bauingenieur oder Koch.

Die Begrüßungsveranstaltung in Berlin wurde von Mitgliedern der Jugend- und Auszubildendenvertretung mitgestaltet. In einem Spiel versprachen sie, den Auszubildenden in den kommenden Jahren als Helfer wie der Comic-Held Superman zur Seite zu stehen.

Dieses Jahr beginnen erstmals auch zehn junge Flüchtlinge ihre Ausbildung bei der DB, dafür wurden sie in den letzten Monaten mit der Einstiegsqualifizierung Chance plus fit gemacht. Die Deutsche Bahn baut die Qualifizierung von Flüchtlingen Schritt für Schritt aus. Bis zum Jahresende bietet die DB rund 120 Plätze zur beruflichen Qualifizierung, Umschulung und Ausbildung für Flüchtlinge an.

50 Ausbildungsberufe und 25 Duale Studiengänge stehen bei der Bahn zur Wahl. Nach erfolgreich bestandener Abschlussprüfung bietet die DB ihren Auszubildenden eine unbefristete Übernahme an.

**INFO**

→www.deutschebahn.com/azubistart

**S-Bahn Berlin: Service-Adressen & Öffnungszeiten**

**Kundenbetreuung**

☎ **030 297-43333**  
 Fax: 030 297-43444  
 Mo-So 0.00 – 24.00 Uhr  
 www.s-bahn-berlin.de/kontakt

Persönliche Beratung in allen Kundenzentren und Fahrkartenausgaben.

**Firmenschrift**

S-Bahn Berlin GmbH  
 Elisabeth-Schwarzhaupt-Platz 1  
 10115 Berlin

**Abo-Service/Firmenticket**

☎ **030 297-43555\***  
 Mo-Fr 6.00 – 22.00 Uhr  
 Sa/So 7.00 – 21.00 Uhr  
 E-Mail: abo-center@s-bahn-berlin.de

**Postanschrift**

S-Bahn Berlin GmbH  
 Abo-Center  
 Postfach 17 01 10, 10203 Berlin

**Kundenbüro Erhöhtes Beförderungsentgelt Besucheranschrift**

Ostbahnhof (Galerie)  
 Am Ostbahnhof, 10243 Berlin  
 Öffnungszeiten:  
 Mo-Do 8.00 – 20.00 Uhr  
 Fr 8.00 – 18.00 Uhr

**Postanschrift**

S-Bahn Berlin GmbH, EBE  
 Postfach 17 01 30, 10203 Berlin  
 E-Mail: ebe@s-bahn-berlin.de

**Kundenzentren**

**Alexanderplatz**  
 (im DB Reisezentrum)  
 Mo-Fr 8.00 – 20.00 Uhr  
 Sa/So 9.00 – 18.30 Uhr

**Friedrichstraße**  
 (im DB Reisezentrum)  
 Mo-Fr 8.00 – 20.00 Uhr  
 Sa/So 9.00 – 18.30 Uhr

**Gesundbrunnen**  
 (im DB Reisezentrum)  
 Mo-Fr 8.00 – 20.00 Uhr  
 Sa/So 9.00 – 18.30 Uhr

**Hauptbahnhof**  
 (im DB Reisezentrum)  
 Mo-Sa 7.00 – 22.00 Uhr  
 So 8.00 – 22.00 Uhr

**Abo-Service in allen Kundenzentren**

**Lichtenberg**  
 Mo-Fr 8.00 – 20.00 Uhr  
 Sa/So 8.30 – 17.00 Uhr

**Ostbahnhof**  
 (im DB Reisezentrum)  
 Mo-Fr 8.00 – 20.00 Uhr  
 Sa/So 9.00 – 18.30 Uhr

**Potsdam Hauptbahnhof**  
 Mo-Fr 7.00 – 20.00 Uhr  
 Sa/So 8.30 – 17.00 Uhr

**Spandau**  
 (im DB Reisezentrum)  
 Mo-Fr 8.00 – 20.00 Uhr  
 Sa/So 10.00 – 18.00 Uhr

\*Am 8. und 9. September jeweils von 8.00 – 15.00 Uhr erreichbar.

Weitere Verkaufs- und Serviceeinrichtungen unter →www.s-bahn-berlin.de

Stand: 5. September 2016

## Handyticketing



Screenshot: p3

### App DB Navigator jetzt mit VBB-Angebot

Ab sofort ist die Buchung von Fahrkarten für den VBB als Handy-Ticket im DB Navigator möglich. Die VBB-Tickets gelten in allen öffentlichen Verkehrsmitteln, egal ob Kunden die Züge des Eisenbahn-Regionalverkehrs, die S- oder U-Bahn, die Straßenbahn oder den Bus nutzen.

Seite 6

## Sammelaktion 6 für 5



Screenshot: p3

### Schnell noch eine neue Ticket-Sammlung starten

Seit dem Frühjahr läuft die Sammelaktion für Brandenburg-Berlin-Tickets. Wer bei DB Regio Nordost fünf Tickets einreicht, erhält ein sechstes Geschenk. Bei Redaktionsschluss gab es noch 854 Gratis-Tickets. Höchste Zeit, bei Altweibersommer-Ausflügen eine neue Sammlung zu starten.

Seite 26

## RegioTOUR



Foto: TMB-Fotoarchiv/Regina Zibell

### Stettin, stählerner Koloss oder Schokoladenfabrik?

Drei spannende neue Ziele stehen für den Oktober zur Auswahl. Beim Ausflug in die Lausitz wird die Steuertechnik der Förderbrücke F 60 erklärt, in Stettin geht es auf Hafenrundfahrt und beim Werksverkauf in Delitzsch gibt es süße Mitbringsel.

Seiten 24/25

## Ihr S-Bahn (+)



Foto: Stage Entertainment

### SISTER ACT-Vorpremieren für alle Kunden buchbar

Die exklusive Vorpremiere des himmlischen Musicals SISTER ACT sehen alle S-Bahn-Kunden im Stage Theater des Westens am 14. Oktober zum Vorteilspreis von 39,00 Euro. Sie erwarten göttliche Songs, sakrale Kulissen und freche Dialoge.

Seite 11

## Fahrplanänderungen



### Statt S-Bahnen fahren Busse

S-Bahn-Fahrgäste müssen sich zwischen Ostkreuz und Rummelsburg (S 3), vom 9. bis 11.9. zwischen Lichtenberg und Ostbahnhof (S 5, S 7, S 75) sowie 9. bis 12.9. zwischen Strausberg Nord und Hoppegarten (S 5) auf Ersatzverkehr mit Bussen einrichten. Busse statt S-Bahnen fahren ebenfalls am 10.9. zwischen Blankenburg und Buch (S 2), vom 16. bis 18.9. zwischen Zoologischer Garten und Grunewald (S 7)/Olympiastadion (S 5) sowie am 18.9. zwischen Zoologischer Garten und Charlottenburg (S 5, S 7, S 75). Ersatzverkehr besteht auch am 25.9. zwischen Ostkreuz und Landsberger Allee sowie auf weiteren Strecken, allerdings nur abends bzw. in einzelnen Nächten..

Baumaßnahmen sind in der Fahrplanauskunft unter [www.s-bahn-berlin.de](http://www.s-bahn-berlin.de) berücksichtigt; Infos über Twitter: @SBahnBerlin [www.bahn.de/bauarbeiten/berlin-bb](http://www.bahn.de/bauarbeiten/berlin-bb)

**IMPRESSUM**  
Herausgeber: punkt 3 Verlag GmbH  
Panoramastraße 1, 10178 Berlin  
Telefon (030) 57 79 58 90, Telefax (030) 57 79 58 91  
E-Mail: [redaktion@punkt3.de](mailto:redaktion@punkt3.de) | [www.punkt3.de](http://www.punkt3.de)  
Redaktion: Nina Dennert  
Redaktionsbeirat:  
Anette Schuster (S-Bahn Berlin), Susanne Paul (DB Regio)  
Bild: David Ulrich  
Layout/Produktion: Ines Thomas, Carolin Semke  
Druck: RMP  
Keine Haftung für unverlangt eingesandte Manuskripte und Fotos

Nächste punkt 3-Ausgabe ab 22. September 2016

## DB Regio: Service-Adressen & Öffnungszeiten

### Kundendialog DB Regio

Fragen, Hinweise, Kritiken sowie Fahrplan- und Tarifauskünfte für den Verkehrsverbund (VBB):  
Babelsberger Straße 18  
14473 Potsdam  
[ran-berlin-brandenburg@bahn.de](mailto:ran-berlin-brandenburg@bahn.de)  
☎ 0331 235-68 81/-68 82  
Fax 0331 235-68 89  
Mo-Fr 7.00 – 20.00 Uhr

### Fahrplanauskünfte

☎ 0800 150 70 90 (kostenlos)

### Beratung und Buchung

☎ 0180 699 66 33\*

### Nostalgiefahrten ab Berlin

☎ 030 67 89 73 40  
Mo-Fr 11.00 – 17.00 Uhr

### DB Vertrieb GmbH Abo-Center Berlin

☎ 030 80 92 12 99  
Fax 030 297-370 07  
[DB.Abocenter.Berlin@deutschebahn.com](mailto:DB.Abocenter.Berlin@deutschebahn.com)

### Fundservice-Hotline

☎ 09001 99 05 99\*\*  
Fax 0202 35 23 17  
[Fundbuero.DBAG@deutschebahn.com](mailto:Fundbuero.DBAG@deutschebahn.com)  
Mo-Sa 8.00 – 20.00 Uhr  
So 10.00 – 20.00 Uhr

### MobilitätsServicezentrale

Auskünfte und Fahrtanmeldungen zur Beförderung von Mobilitätseingeschränkten  
☎ 0180 651 25 12\*  
täglich 6.00 – 22.00 Uhr

### DB-Reisezentren (Auswahl)

**Berlin Alexanderplatz**  
Mo-Fr 8.00 – 20.00 Uhr  
Sa, So 9.00 – 18.30 Uhr  
**Berlin Friedrichstraße**  
Mo-Fr 8.00 – 20.00 Uhr  
Sa, So 9.00 – 18.30 Uhr  
**Berlin Hauptbahnhof**  
Mo-Sa 7.00 – 22.00 Uhr  
So 8.00 – 22.00 Uhr  
**Berlin Ostbahnhof**  
Mo-Fr 8.00 – 20.00 Uhr  
Sa, So 9.00 – 18.30 Uhr  
**Berlin-Lichtenberg**  
Mo-Fr 9.00 – 18.00 Uhr  
Sa, So 9.00 – 14.30 Uhr  
**Berlin Zoologischer Garten**  
Mo-Fr 8.00 – 20.00 Uhr  
Sa, So 9.00 – 18.30 Uhr

### Berlin Gesundbrunnen

Mo-Fr 8.00 – 20.00 Uhr  
Sa, So 9.00 – 13.00 Uhr  
14.00 – 18.30 Uhr

### Berlin Südkreuz

Mo-Fr 8.00 – 20.30 Uhr  
Sa 8.00 – 19.00 Uhr  
So 9.00 – 19.00 Uhr

### Berlin-Spandau

Mo-Fr 8.00 – 20.00 Uhr  
Sa/So 10.00 – 18.00 Uhr

### Potsdam Hbf

Mo-Fr 8.00 – 19.00 Uhr  
Sa, So 8.30 – 16.00 Uhr


### DB Mobility Center Berlin-Steglitz

Schlossstraße 129  
Mo-Fr 10.00 – 19.00 Uhr  
Sa 10.00 – 17.00 Uhr

\* pro Anruf 20 ct im Festnetz, Mobilfunk max. 60 ct | \*\* 59 ct/Min. aus dem deutschen Festnetz, Mobilfunk gegebenenfalls abweichend

# „Lernen Sie die neue S-Bahn für Berlin kennen“

Annekatri Westphal, Leiterin Fahrgastmarketing, lädt zur Teilnahme ein

 Es wird spannend: Ab 1. Januar 2021 kommen im Berliner Teilnetz Ring neue S-Bahnwagen zum Einsatz. Im Oktober haben die ersten Berliner und Brandenburger bereits die Möglichkeit, ein begehbares Modell der neuen S-Bahn im Werk Schöneweide zu besichtigen und ihre Meinung dazu mitzuteilen. Annekatri Westphal, Leiterin Fahrgastmarketing, erklärt im Kurzinterview, warum sich neben regelmäßigen S-Bahn-Nutzern auch ausdrücklich Gelegenheitsfahrer und Interessierte, die mit dem Verkehrsmittel noch nicht so vertraut sind, bewerben sollen und was sie erwartet. An fünf Tagen – 5., 6., 13., 19. und 20. Oktober – stehen insgesamt sieben Besichtigungstermine zur Auswahl.

## Welchen Hintergrund hat es, dass die S-Bahn Berlin ein Modell eines neuen Wagens angefertigt hat?

**Annekatri Westphal:** Die Länder Berlin und Brandenburg stellen hohe Anforderungen an die neue S-Bahn-Generation. Diese werden bei der Fahrzeugentwicklung beachtet, mit technischen Normen und Sicherheitsrichtlinien in Einklang gebracht und bilden so die Grundlagen für ein zuverlässiges Fahrzeugkonzept, das zudem die Anforderungen verschiedener Nutzergruppen erfüllt. Damit sich interessierte Berliner und Brandenburger einen realistischen ersten Eindruck der neuen S-Bahn verschaffen können, wurde anhand der definierten Anforderungen ein begehbares Wagenmodell im Maßstab 1:1 angefertigt.

**Jetzt für die Begehung des Modells bewerben!**



So soll die neue S-Bahn innen aussehen.

Stadler Pankow GmbH/Design: büro+staubach berlin

## Wen möchten Sie einladen, sich das Modell anzuschauen?

**Annekatri Westphal:** Alle sind gefragt, denn die neue S-Bahn soll ein Zug für alle werden. Aus diesem Grund suchen wir regelmäßige S-Bahn-Nutzer sowie Gelegenheitsfahrer, aber auch diejenigen, die noch mit dem Auto unterwegs sind. Ganz speziell möchte ich auch die Frauen aufrufen, sich zu bewerben. Obwohl 50 Prozent unserer Fahrgäste weiblich sind, sind Frauen bei unseren Werkstattterminen oft noch etwas unterrepräsentiert. Das möchten wir ändern. Für die Prüfung der Alltagstauglichkeit des Innen- und Außendesigns ist jede Altersgruppe gefragt, denn die jeweiligen Nutzer haben unterschiedliche Bedürfnisse.

## Wie werden die Bedürfnisse der Fahrgäste bei der Weiterentwicklung berücksichtigt?

**Annekatri Westphal:** Jeder Hinweis ist uns wichtig, auch wenn wir nicht alle Wünsche erfüllen können. Um den speziellen Bedürfnissen zum Beispiel von Fahrradfahrern oder mobilitätseingeschränkten Menschen gerecht zu werden, sind darüber hinaus der ADFC und verschiedene Behindertenvereine sowie -verbände eingeladen worden, die uns beratend zur Seite stehen. Nach der Befragung werden alle Ergebnisse im Hinblick auf die technisch-konstruktive Umsetzbarkeit, aber auch unter finanziellen Gesichtspunkten geprüft und bewertet. Im Anschluss besprechen wir mit den Ländern und dem VBB, welche Änderungen in die weitere Umsetzung einfließen werden.

Gespräch: Claudia Braun



Die Mehrzweckbereiche der neuen Wagen bieten besonders viel Platz für Kinderwagen, Rollstühle und Fahrräder.



# Route suchen und VBB-Fahrschein direkt buchen

Über die App DB Navigator sind jetzt auch Tickets fürs VBB-Gebiet erhältlich

Spontane Fahrten mit dem öffentlichen Personennahverkehr werden in Berlin und Brandenburg noch einfacher. Gelegenheitsfahrer und Besucher müssen nicht mehr an den Automaten oder in die Verkaufsstelle gehen, um Einzelfahrscheine zu kaufen. Ab sofort ist die Buchung von Fahrkarten für den Verkehrsverbund Berlin Brandenburg (VBB) als Handy-Ticket neben der VBB-App auch im DB Navigator möglich.

## Was verbessert sich für die Kunden?

**Sandra Gruber:** Bisher konnten sich die Fahrgäste über die Reiseauskunft bereits Verbindungen von A nach B im gesamten VBB herausuchen. Ganz gleich ob S-Bahn, Regionalzug, U-Bahn, Tram oder Bus, alle Fahrplandaten sind im DB Navigator hinterlegt. Nun erweitern wir diesen Service mit einer Preisauskunft und der Möglich-

keit, den Fahrschein für den Nahverkehr direkt zu buchen, so wie wir es für Tickets im Fernverkehr bereits anbieten. Die Kunden erhalten damit alles aus einer Hand, das Smartphone wird dank der App DB Navigator zum praktischen Reisebegleiter und zum Fahrausweis.



Gespräch mit Sandra Gruber, Senior Business Analystin bei DB Vertrieb.

## Welche VBB-Tickets sind im DB Navigator erhältlich?

**Sandra Gruber:** Fahrgäste können die gängigsten Tickets für die verschiedenen Tarifbereiche im gesamten VBB-Gebiet kaufen: Einzelfahrausweis, Kurzstrecke, Tageskarte und Kleingruppen-Tageskarte. Übrigens sind auch weitere regionale Angebote, wie etwa das Brandenburg-Berlin-Ticket, in der App buchbar.

## Und wie funktioniert die Buchung?

**Sandra Gruber:** Die VBB-Tickets sind im DB Navigator über den fahrplanbasierten Verkauf erhältlich.

Die Kunden geben in der Fahrplanauskunft Start und Ziel ein und die passenden Tickets werden vorgeschlagen, dann kann man das gewünschte auswählen, buchen und unter „Meine Tickets“ speichern. Wer den DB Navigator bisher noch nicht genutzt hat, muss sich einmalig kostenfrei registrieren.

## Sind noch mehr Erweiterungen geplant?

**Sandra Gruber:** Nach dem Münchner Verkehrsverbund (MVG) ist der VBB der zweite Verbund, für den ein Fahrscheinverkauf in die App integriert wird. Weitere werden folgen. Das ist besonders für Reisende interessant, die dann ihre gesamte Mobilität im Nah- und Fernverkehr bequem mit nur einer App organisieren können - von der Anfahrt zum Bahnhof in einer Stadt bis zum endgültigen Reiseziel in der anderen.

## INFO

Der DB Navigator für iPhone und Android steht in den jeweiligen App Stores bereit.

# Abschluss der DB Regio Pokémon Go-Tour in Berlin

An den Hotspots der Hauptstadt gab es Quer-durchs-Land-Tickets zu gewinnen

Es ist der Spielertrend des Sommers: An vielen öffentlichen Plätzen sieht man Gruppen von Menschen herumstehen, die wild auf ihr Smartphone tippend Pokémon gegeneinander antreten lassen, um die Austragungsorte, sogenannte Arenen, einzunehmen. Im August konnte man beim Pokémon Go-Spielen nicht nur

Punkte sammeln, sondern auch Bahn-Tickets gewinnen. Ein Team von DB Regio war auf Deutschlandtour unterwegs. Mit einem bahn-roten Schild forderten sie an den jeweiligen Hotspots Pokémon Go-Begeisterte heraus: „Tritt gegen unsere Pokémon an.“ In Mannheim, Düsseldorf, Frankfurt, Hamburg, München und

schließlich zum großen Finale in Berlin gewannen Spieler Quer-durchs-Land-Tickets und Schönes-Wochenende-Tickets, indem sie dem „DB Regio Trainer“ Arenen abnahmen. | ND

## INFO

Videos und Bilder von der Aktion gibt es auf [facebook.com/dbregiopokemon](https://facebook.com/dbregiopokemon)



Die achtjährige Feena erwartete das DB Regio Team bereits am Bahnhof und gewann das erste Quer-durchs-Land-Ticket in Berlin.



Franziska schnappte sich die Arena am Berliner Dom und freute sich über den Gewinn.

# Mobilität im praktischen S-Bahn-Abo



Viel fahren, viel sparen: VBB-Umweltkarte ab 60,66 Euro im Monat

**Viele kennen das Prinzip von der Telefon-Flatrate: Wer viel telefoniert, spart mit einer Flatrate schnell viel Geld. Und auch wer nicht ganz so häufig zum Hörer greift, stellt bald fest, wie bequem es ist, nicht ständig über Minutenpreise nachdenken zu müssen. Ebenso praktisch ist für alle, die gern unterwegs sind, die VBB-Umweltkarte im S-Bahn-Abo – als „Mobilitäts-Flatrate“ für Berlin und Brandenburg.**

Schon ab 60,66 Euro im Monat stehen S-Bahn-Abonnenten sämtliche S- und U-Bahn-Linien, Straßenbahnen und Busse sowie Regionalzüge für Ausflüge und den Arbeitsweg zur Verfügung, wann immer und so oft sie fahren wollen. Abonnenten sind damit rundum flexibel und sparen gleichzeitig monatlich über 20 Euro gegenüber dem Kauf einer einzelnen Monatskarte (siehe nebenstehende Übersicht). Mit der praktischen VBB-fahrCard, dem elektronischen Fahrausweis, entfällt zudem der Wechsel des monatlichen Wertabschnitts.

Und damit nicht genug: Jeden Samstag und Sonntag sowie montags bis freitags ab 20 Uhr fahren eine erwachsene Begleitperson und bis zu drei Kinder bis 14 Jahre kostenfrei mit. Im Urlaub kann die VBB-Umweltkarte außerdem ganz einfach an Freunde oder Verwandte ausgeliehen werden, und in der Freizeit freuen sich S-Bahn-Abonnenten über tolle Rabatte bei vielen Unternehmungen



Foto: André Groth

Ticketvariante	Abbuchung	Preis pro Jahr	Preis pro Monat	Ersparnis pro Jahr <sup>3</sup>	Ersparnis pro Monat <sup>3</sup>
<b>VBB-Umweltkarte Berlin AB</b>	jährlich <sup>1</sup>	728,00 €	60,66 €	244,00 €	20,34 €
	monatlich <sup>2</sup>	761,00 €	63,42 €	211,00 €	17,58 €
<b>VBB-Umweltkarte Berlin BC</b>	jährlich <sup>1</sup>	787,00 €	65,58 €	203,00 €	16,92 €
	monatlich <sup>2</sup>	802,00 €	66,83 €	188,00 €	15,67 €
<b>VBB-Umweltkarte Berlin ABC</b>	jährlich <sup>1</sup>	955,00 €	79,58 €	243,80 €	20,32 €
	monatlich <sup>2</sup>	986,00 €	82,17 €	212,80 €	17,73 €
<b>VBB-Umweltkarte Berlin ABC + 1 Landkreis</b>	jährlich <sup>1</sup>	1 290,10 €	107,51 €	305,90 €	25,49 €
	monatlich <sup>2</sup>	1 330,00 €	110,83 €	266,00 €	22,17 €

<sup>1</sup> Abbuchung des Gesamtbetrages 1x jährlich | <sup>2</sup> Abbuchung des Gesamtbetrages in 12 monatlichen Teilbeträgen  
<sup>3</sup> Ersparnis gegenüber dem Einzelkauf von 12 Monatskarten

(mehr dazu auf: [www.s-bahn-berlin.de/rabatte](http://www.s-bahn-berlin.de/rabatte)).

Von all diesen Vorteilen zu profitieren ist ganz leicht. Einfach das Abo für die VBB-Umweltkarte für den gewünschten Tarifbereich an einer der Verkaufsstellen der S-Bahn Berlin oder rund um die Uhr im Internet auf [www.abo-antrag.de](http://www.abo-antrag.de) abschließen. Beginn ist regulär jeweils am 1. eines Monats. Die Neu-Abonnenten können

sich jedoch auf Wunsch in der Verkaufsstelle eine Startkarte ausstellen lassen und damit sofort zu den günstigen Abo-Konditionen fahren. Also gleich loslegen und die volle Mobilität genießen! | mg

**i** Infos in allen Verkaufsstellen der S-Bahn Berlin sowie im Internet auf [www.abo-antrag.de](http://www.abo-antrag.de)



## Das Abonnement auf einen Blick

### Attraktive Vorteile:

- Ab 1,96 €\* pro Tag in ganz Berlin unbegrenzt mobil mit Regional-Express, S-Bahn, U-Bahn, Tram und Bus.
- Jeden Monat sparen: Das Abo kostet im Monat nur 60,66 €\* – die einzelne Monatskarte dagegen 81 €.

### Attraktiver Service:

- Abonnenten der VBB-Umweltkarte mit Tarifbereich Berlin AB, BC oder ABC erhalten die VBB-fahrCard. Mit

diesem elektronischen Fahrausweis entfällt der Wertmarkenversand und -wechsel.

- Einfach einsteigen (im Bus gegebenenfalls die Karte am Lesegerät vorbeiführen) und losfahren.
- Bei Diebstahl oder Verlust wird die VBB-fahrCard sofort nach der Verlustmeldung gesperrt und der Abonnent erhält eine Ersatzkarte.

### Attraktive Extras:

- Die VBB-Umweltkarte ist übertragbar.
- Ab 20 Uhr bis 3 Uhr des Folgetages, an Wochenenden und Feiertagen ganztägig kann man einen Erwachsenen und bis zu drei Kinder (bis 14 Jahre) kostenlos mitnehmen.
- S-Bahn-Abonnenten erhalten Preisvorteile bei attraktiven Partnern [www.s-bahn-berlin.de/rabatte](http://www.s-bahn-berlin.de/rabatte)

\* gilt bei einer VBB-Umweltkarte Berlin AB mit jährlicher Abbuchung

Ihr S-Bahn (+) Jetzt die neuen Ausflugstipps testen

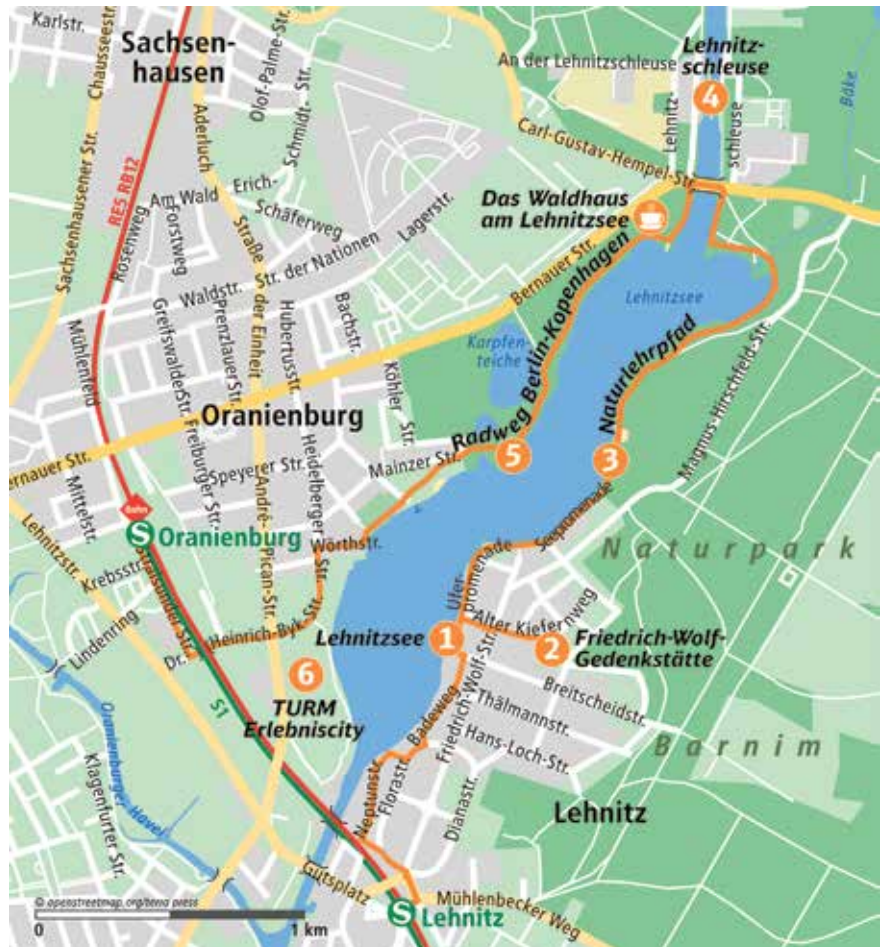
Start: **S-Bf Lehnitz**  
 Ziel: **S-Bf Oranienburg**  
 Linie: **S1**  
 Länge: **ca. 8 km**  
 Dauer: **ca. 1,5 h**  
**gemütlich ca. 2,5 h**

Weitere Touren unter  
[www.s-bahn-berlin.de/ausfluege](http://www.s-bahn-berlin.de/ausfluege)

# Natur ganz nah erleben: die Lehnitzseetour

**Nur eine halbe Stunde nördlich von der Berliner City entfernt liegt ein wahres Erholungsparadies: der Lehnitzsee. Machen Sie einen Ausflug in eine abwechslungsreiche Natur, genießen Sie den Ausblick auf das klare Wasser und halten Sie inne vor der beeindruckenden Lehnitzschleuse.**

Ihre Wanderung beginnen Sie am S-Bahnhof Lehnitz, Ausgang Mühlenbecker Weg / Friedrich-Wolf-Straße. Halten Sie sich links auf dem Mühlenbecker Weg und biegen Sie nach etwa 100 Metern an der Kreuzung leicht links in die Florastraße und dann wieder links in die Neptunstraße ab, die zur Straße Wasserweg wird. Danach wieder links, über die Florastraße und den Badeweg, gelangen Sie ins Landschaftsschutzgebiet und zum Ufer des **Lehnitzsees 1**. Wenn Sie möchten, können Sie zuvor noch einen Abstecher in die **Friedrich-Wolf-Gedenkstätte 2** machen – dafür biegen Sie einfach am Ende des Badewegs links in die Friedrich-Wolf-Straße und folgen nach wenigen Metern rechts dem Alten Kiefernweg bis zur Hausnummer 5. Anschließend gehen Sie den Alten Kiefernweg zurück und über die



Karte: Terra Press

## Tourhighlight 1

### Der Lehnitzsee



Foto: via reise verlag

Der Lehnitzsee ist ein schmaler Toteissee und verdankt seinen Namen dem Dorf Lehnitz. Mit einer Länge

von 2,3 Kilometern und einer Breite bis zu 450 Metern, klarem Wasser und schönen Sandstränden bietet er Erholungshungrigen viel Platz für Spaß auf, am und unter Wasser.

## Tourhighlight 2

### Friedrich-Wolf-Gedenkstätte



Foto: via reise verlag

Von 1948 bis 1953 lebte der Schriftsteller und Arzt Friedrich Wolf am Ostufer des Lehnitzsees. 1996 von der Friedrich-Wolf-

Gesellschaft zur Gedenkstätte umgewandelt, erinnert das Haus heute an das Leben des Literaten jüdischer Herkunft.

## Tourhighlight 3

### Der Naturlehrpfad



Foto: via reise verlag

Nach der Wende wurde durch die Gemeinde Lehnitz ein Naturlehrpfad ins Leben gerufen, der entlang des Lehnitzseeufers

verläuft. Rund um den See informieren Schautafeln und Schilder anschaulich über die Flora und Fauna in und um den See – vom Regenwurm bis zum Formenschatz der Eiszeit.

**Gastro-Tipp** ☕

**Das Waldhaus am Lehnitzsee**

Gemütliche Gaststätte mit gutbürgerlicher Küche und schönem, großem Biergarten. Auch Zimmervermietung.

Bernauer Straße 147

16515 Oranienburg

☎ 49 3301 578998

→www.waldhaus-am-lehnitzsee.de



Foto: via reise verlag

**Monatliche Ausflugstipps per Newsletter**

Wer jeden Monat aktuelle Tipps und spannende Anregungen zu Ausflügen mit der S-Bahn erhalten möchte, abonniert am besten den Ausflugsnewsletter. Kostenlos flattern dann Tourenvorschläge zu verschiedenen Themen, Veranstaltungshinweise und Ausflugstipps mit Rabatten in den Posteingang. Für das monatliche Update ist eine Anmeldung bei „Mein B und ich“ erforderlich. Der persönliche Bereich ist über einen Button auf der Webseite oder direkt über folgenden Link erreichbar: [s-bahn.berlin/mein-b-und-ich](https://www.s-bahn.berlin/mein-b-und-ich)

Friedrich-Wolf-Straße geradeaus in die Uferpromenade, die zurück zum Uferwanderweg führt. Genießen Sie die Aussicht aufs Wasser und wagen Sie, falls es Ihnen zu warm wird, einen kurzen Sprung ins kühle Nass.

Folgen Sie dem **Naturlehrpfad** ③ am Ufer und erfahren Sie im Vorbeigehen Wissenswertes über die heimische Landschaft. Vorbei am „Weißen Strand“ und der „Saubucht“ gelangen Sie zu den sogenannten Rodelbergen: 51 Meter hohe Dünen aus der Nacheiszeit. Weiter geht es durch den Wald, bis Sie bald links in die Bernauer Straße einbiegen und so die Schleusenbrücke

erreichen. Von hier aus eröffnet sich Ihnen ein imposanter Blick auf die **Lehnitzschleuse** ④.

Überqueren Sie die Brücke und tauchen Sie links über den Naturlehrpfad wieder in das Landschaftsschutzgebiet ein. Wenn Sie sich stärken möchten, bevor Ihre Tour weitergeht, kehren Sie wenige Meter weiter in das Restaurant **Das Waldhaus am Lehnitzsee** ☕ ein. Der Weg führt Sie immer am Ufer entlang, bis Sie am Ende des Waldes kurz auf der Mainzer Straße laufen, um dann bei erster Gelegenheit links wieder Richtung Wasser abzubiegen. Sie befinden sich

nun auf dem **Rad-Fernweg Berlin-Kopenhagen** ⑤, der Sie an eine Badestelle führt. Wenn Sie wollen, können Sie eine ausgiebige Pause zum Baden, Tretbootfahren oder Rudern einlegen – den größten Teil der Strecke haben Sie geschafft. Anschließend laufen Sie weiter, schwenken kurz rechts in die Wörthstraße und danach links in die Heidelberger Straße ein. Vorbei an der **TURM ErlebnisCity** ⑥ gelangen Sie auf die Dr.-Heinrich-Byk-Straße, die Sie unter den Bahngleisen hindurchführt. Biegen Sie anschließend rechts in die Stralsunder Straße ein und Sie erreichen den S-Bahnhof Oranienburg.



Foto: via reise verlag



Foto: via reise verlag

Idyllisch gelegen bietet der Lehnitzsee vielfältige Möglichkeiten zum Entspannen, Baden, Tretbootfahren oder Rudern

Schautafeln auf dem Naturlehrpfad

**Tourhighlight** ④

**Die Lehnitzschleuse**



Foto: via reise verlag

Seit 1940 verbindet die Lehnitzschleuse die unterschiedlichen Wasserspiegeln der Havel-Oder-Wasserstraße miteinander.

Täglich werden hier Güterschiffe und Sportboote geschleust, die dabei eine Höhe von sechs Metern überwinden müssen.

**Tourhighlight** ⑤

**Der Radweg Berlin-Kopenhagen**



Foto: via reise verlag

Wenn Ihnen auf Ihrer Lehnitzsee-Tour Fahrradfahrer begegnen, sollten Sie Ihnen „viel Erfolg“ wünschen. Der Rad-Fernweg Berlin-Kopenha-

gen verbindet die zwei Hauptstädte miteinander. Die 630 km lange Fahrradtour startet am Brandenburger Tor, das Ziel ist der Tivoli in Kopenhagen.

→www.bike-berlin-copenhagen.com

**Tourhighlight** ⑥

**TURM ErlebnisCity**



Foto: TURM ErlebnisCity

Ob Erlebnisbad, Wellnessbereich, Gastronomie oder Sport-Vielfalt – in der TURM ErlebnisCity erwarten Sie unzählige Höhepunkte. Genau das Richtige, um sich einfach mal zu erholen

oder alternativ richtig auszuupern.

TURM ErlebnisCity  
André-Pican-Straße 42, 16515 Oranienburg  
→www.erlebniscity.de

## Nicht verpassen: Noch zwei Spitzenrennen in Hoppegarten



Foto: Frank Sargel/galopphoto.de

Auf der Rennbahn Hoppegarten wird es wieder spannend.

Die Saison auf der Rennbahn Hoppegarten neigt sich zwar dem Ende entgegen. Aber zwei Top-Rennen sollten sich Pferdesportliebhaber nicht entgehen lassen. Beim Oktoberfest-Renntag am 17. September und beim Preis der Deutschen Einheit am 3. Oktober gibt es Sport der Spitzenklasse.

Ein Ausflug nach Hoppegarten ist ein Erlebnis für die ganze Familie. Die Kleinen kommen beim Kinderangebot auf ihre Kosten. Sie können ihr Jockey-Talent beim Ponyreiten testen und sich auf der Hüpfburg austoben. Auch eine kostenfreie Kinderbetreuung gibt es.

Das erste Rennen an beiden Tagen startet um circa 14 Uhr. Der Einlass beginnt jeweils ab 12 Uhr. | cb

### Ihr S-Bahn (+)

Tickets gibt es bis zum Tag vor dem jeweiligen Rennen in allen Verkaufsstellen und an den Automaten der S-Bahn Berlin zu besonders günstigen Preisen: Die Stehplatz-Tickets sind am 13. August 2,00 € und am 14. August sogar 4,00 € günstiger. Das attraktive Familienticket gibt es exklusiv bei der S-Bahn.

**Tickets zum S-Bahn-Vorteilspreis!**

Termin	Rennen	Vorverkaufspreis
Sonabend, 17.9.2016	OKTOBERFEST-RENTAG	Stehplatz: 10,00 € statt 12,00 € Familienticket*: 17,00 €
Montag, 3.10.2016	TAG DER DEUTSCHEN EINHEIT (26. Preis der Deutschen Einheit)	Stehplatz: 18,00 € statt 22,00 € Familienticket*: 32,00 €

\* Gilt für 1 Familie (max. 6 Pers.), davon mind. 1 Kind unter 18 J. und max. 2 Erw.

#### Rennbahn Hoppegarten

Goetheallee 1, 15366 Hoppegarten  
S-Bf Hoppegarten **S5**  
→ [www.hoppegarten.com](http://www.hoppegarten.com)

## Im geheimnisvollen U-Boot

Filmpark Babelsberg lockt mit neuer Attraktion und Szenenbild

Der Traum, einen Blick hinter die Kulissen von Film und Fernsehen zu werfen, wird im Filmpark Babelsberg wahr. Außerdem gibt es Action bei den Stuntshows. Neu ist das Dock 8 – das geheimnisvolle U-Boot, bei dem die Technik versagt und die Maschine die Kontrolle übernimmt. Die Außentüren sind verschlossen und entsetzliche Schreie sind zu hören. Können die Filmpark-Gäste dem grausigen Geschehen entkommen?

Für die jüngeren Gäste ist seit August das imposante Szenenbild von „Timm Thalers Fantasiewelt“ in der Caligari Halle zu besichtigen. Dabei kommt das neue Abenteuer „Timm Thaler oder



Foto: Stähler/Filmpark Babelsberg

Bereits in der Kommandozentrale von Dock 8 beginnt das spannende Geschehen.

das verkaufte Lachen“ erst am 22. Dezember in die Kinos! Für Teenys gibt es an jedem letzten Sonntag im Monat eine Autogrammstunde mit einem „GZSZ“-Star. | cb

### Ihr S-Bahn (+)

Die S-Bahn Berlin verlost 5 x 2 Tickets für den „Filmpark Babelsberg“ in der Saison 2016. Wer gewinnen möchte, beteiligt sich im Internet unter [www.s-bahn-berlin.de/](http://www.s-bahn-berlin.de/) Gewinnspiele oder sendet eine Postkarte mit dem Kennwort „Filmpark Babelsberg“ an die S-Bahn Berlin, Elisabeth-Schwarzhaupt-Platz 1, 10115 Berlin. Teilnahmechluss ist der 23. September 2016 (Datum des Poststempels).  
Tickets mit Preisvorteil (Erwachsener: 17 statt 21 €, Kind: 11 statt 14 €) gibt es in allen Kundenzentren und an den Fahrausweisautomaten der S-Bahn Berlin.

**Tickets zu gewinnen und zum S-Bahn-Vorteilspreis**

#### Filmpark Babelsberg

Eingang: Großbeerenstr. 200, 14482 Potsdam  
Potsdam Hbf **S7** oder S-Bf Babelsberg **S7**  
sowie Bus 601 oder 690 bis Haltestelle Filmpark  
→ [www.filmpark-babelsberg.de](http://www.filmpark-babelsberg.de)

## Thomas Kraft als Feldspieler dabei

Im Testspiel verwandelte der Torhüter sogar einen Strafstoß

Hertha BSC verabschiedet Mittelfeldspieler Ronny (30) am 18.9. vor Spielbeginn. Seit 2010 erzielte der Brasilianer 28 Tore für Berlin, bereitete weitere 28 vor. Der Vertrag wurde einvernehmlich aufgelöst. Ronny trainiert mit der U23, bis er einen neuen Verein findet. – Das Wochenende blieb für Hertha trainingsfrei, die Elf besiegte ohne Nationalspieler den Berliner Acht (Bezirks-)ligisten Club Italia standesgemäß 12:0. Torhüter Thomas Kraft war als Feldspieler dabei, erzielte gar ein Tor (Elfmeter). | mpj



Foto: City-Press/Hertha BSC

Hertha verabschiedet Ronny vor dem Schalke-Spiel am 18.9. aus dem Verein.

### Ihr S-Bahn (+)

Die S-Bahn Berlin verlost 3 x 2 Tickets zur Fußballbegegnung „Hertha BSC – 1. FC Köln“, am 8. Spieltag, 22.10.2016, um 15.30 Uhr im Olympiastadion Berlin, Olympischer Platz 3, 14053 Berlin.  
Wer gewinnen möchte, beteiligt sich im Internet unter [www.s-bahn-berlin.de/](http://www.s-bahn-berlin.de/) Gewinnspiele oder sendet eine Postkarte mit dem Kennwort: „Hertha BSC – 1. FC Köln“ an die S-Bahn Berlin, Elisabeth-Schwarzhaupt-Platz 1, 10115 Berlin. Teilnahmechluss ist der 23.09.2016 (Datum des Poststempels).\*

**Tickets zu gewinnen!**

#### Olympiastadion Berlin

Olympischer Platz 3, 14053 Berlin  
S-Bf Olympiastadion **S5**  
U-Bf Olympia-Stadion **U2**  
→ [www.herthabsc.de](http://www.herthabsc.de)

\* Für alle Gewinnspiele gelten folgende Teilnahmebedingungen: Gewinnspielteilnahme erst ab 18 Jahren. Eine Barauszahlung oder Umtausch des Gewinns ist nicht möglich. Der Rechtsweg ist ausgeschlossen. Ihre persönlichen Daten werden nur für das Gewinnspiel genutzt. Wenn es zur Abwicklung eines Gewinnspiels notwendig ist, werden Vor- und Nachname des Gewinners an den Preissponsor übertragen. Die Gewinner werden schriftlich benachrichtigt. Eine Teilnahme über Dritte, insbesondere Gewinnspielservice-Anbieter, ist ausgeschlossen.

# SISTER ACT: Exklusive Vorpremiere für S-Bahn-Kunden

Musicalabend am 14. Oktober ab sofort für alle S-Bahn-Kunden zum Vorteilspreis

Im Oktober verwandelt sich das Stage Theater des Westens in ein singendes Kloster: Das Musical **SISTER ACT** hält Einzug in der Hauptstadt, und S-Bahn-Kunden sind herzlich zur exklusiven Vorpremiere am 14. Oktober eingeladen. Angelika Simon von der S-Bahn Berlin und Andreas Voigt von Stage Entertainment erklären im Interview mit der punkt 3, was dahinter steckt.

**Sie haben eine tolle Neuigkeit für unsere Leser. Ab sofort können alle S-Bahn-Kunden Tickets für die Vorpremiere von SISTER ACT buchen?**

**Angelika Simon:** Die Buchung der exklusiven Vorpremiere war bisher wie in jedem Jahr unseren Abonnenten vorbehalten. Zum jetzigen Zeitpunkt sind noch einige attraktive Plätze in den Preiskategorien 3 und 4 verfügbar, die wir allen S-Bahn Kunden zum Vorteilspreis von 39 Euro pro Ticket – statt regulär ab 73,90 Euro – anbieten möchten. Jetzt heißt es, schnell zugreifen, solange das Kontingent reicht.

**Warum war die S-Bahn-Vorpremiere zunächst den Abonnenten vorbehalten?**

**Angelika Simon:** Abonnenten sind unsere treuesten Kunden – sie entscheiden sich langfristig für die Fahrt mit der S-Bahn. Daher bieten wir ihnen neben der Preisersparnis von bis zu 20 Euro gegenüber dem Kauf einzelner Monatskarten als Dankeschön attraktive Vergünstigungen bei ausgewählten Partnern. In Kooperation mit Stage Entertainment können wir mit der S-Bahn-Vorpremiere jährlich ein besonderes Highlight bieten. Solange das Ticketkontingent reicht, ermöglichen wir das Erlebnis gern auch S-Bahn-Kunden, die (noch) kein Abo haben. Nach *Mamma Mia* (2014) und *Chicago* (2015) sind wir uns sicher, dass auch **SISTER ACT** unsere Kunden begeistern wird.



Foto: Stage Entertainment

*S-Bahn-Kunden sehen und hören den himmlischen Chor von SISTER ACT schon zwei Tage vor der offiziellen Premiere in Berlin*

**Was erwartet die Zuschauer denn am 14. Oktober?**

**Andreas Voigt:** Die allererste Aufführung ist für die Künstler und Kreativen stets etwas ganz Besonderes: Hier erleben sie nach all den Proben zum ersten Mal die Reaktionen des Publikums. Die Darsteller, wie Aisata Blackman, die nach ihrem Part in „Rocky“ nun in die Rolle der Deloris schlüpft, und Schauspielerin Daniela Ziegler als Mutter Oberin, werden alles geben. Es wird ein energiegeladener Abend mit hinreißenden Songs und wahrhaft himmlischen Stimmen, so viel kann ich versprechen.

**Was mache ich als S-Bahn-Kunde, wenn die Show am 14. Oktober ausverkauft ist?**

**Andreas Voigt:** Schnell buchen ist natürlich von Vorteil. Wer für die Vorpremiere keine Tickets mehr erhält, muss aber nicht auf den Musicalabend verzichten: **SISTER ACT** wird im Stage Theater des Westens noch bis Ende Februar 2017



Angelika Simon,  
Leiterin Werbung/  
Kommunikation  
bei der S-Bahn Berlin



Andreas Voigt,  
regionaler  
Vertriebsleiter  
von Stage Entertainment

zu sehen sein und ist damit zum Beispiel auch eine schöne Idee für das Weihnachtsgeschenk oder die Weihnachtsfeier.

**Angelika Simon:** Unsere Abonnenten können Familie und Freunde übrigens auch mit vielen weiteren Events eine Freude machen – die S-Bahn-Rabatte gelten meist nicht nur für die Abonnenten selbst, sondern auch für einen oder mehrere Begleiter. Einfach in der punkt 3 oder unter [www.s-bahn-berlin.de/rabatte](http://www.s-bahn-berlin.de/rabatte) informieren. Gespräch: mg

Ihr S-Bahn (+) %

S-Bahn-Kunden erhalten bis zu vier Eintrittskarten zum Preis von 39,00 € pro Ticket\* – egal für welche Preiskategorie! Und so bestellen Sie Ihre Tickets<sup>1</sup>:

- online → [www.beste-plaetze.de/sbahn-berlin](http://www.beste-plaetze.de/sbahn-berlin)
- telefonisch<sup>2,3</sup> unter ☎ 01805 114113, Stichwort: S-Bahn Berlin
- persönlich im Stage Theater des Westens (tägl. ab 12 Uhr)

**Stage Theater des Westens Berlin**

Kantstraße 12, 10623 Berlin  
Bf Zoologischer Garten **S5 S7 S75 U2 U9**

<sup>1</sup> Alle Tickets sind von der Rücknahme sowie Umtausch ausgeschlossen. Kein Einlass für Kinder unter 3 Jahren. Ein Wiederverkauf ist untersagt.

<sup>2</sup> Pro Auftrag werden 4,90 € Versandkosten bzw. für die Ticket hinterlegung 2,90 € berechnet.

<sup>3</sup> 0,14 €/Min aus dem dt. Festnetz, Mobilfunkpreis max. 0,42€/Min.

# „Sissi“ als feuriges Tanztheater

Mitmachen und Tickets für die Vorstellung am 21. Oktober gewinnen

**Im Admiralspalast ist vom 18. bis 22. Oktober eine einzigartige Show zu sehen: Das Tanzensemble ExperiDance präsentiert das Leben von „Sissi“ als feuriges Tanztheater zu mitreißender ungarischer Volksmusik.**

Gezeigt wird die leidenschaftliche Liebesgeschichte rund um die rebelli-

sche Monarchin, einen wagemutigen ungarischen Grafen und ein bezauberndes Zigeunermädchen. Mit nur 16 Jahren heiratet Prinzessin Elisabeth Kaiser Franz Joseph I. Die freiheitsliebende junge Frau entflieht dem Zeremoniell des Wiener Hofes und ihrer Rolle als Monarchin bei jeder Gelegenheit. In Ungarn trifft sie auf

Gyula Graf Andrassy. Der Beginn einer Liebe, die nicht sein darf...

Das im Jahr 2000 gegründete Tanzensemble begeisterte bereits ein Millionen-Publikum in zwölf Ländern mit seinem einzigartigen Stil, der zeitgenössisches und klassisches Ballett mit ungarischem Folkloretanz verbindet.



Sissi – feuriges Tanztheater mit ungarischer Würze

Foto: Peter Massine Productions

**Ihr S-Bahn**

Die S-Bahn Berlin verlost 3 x 2 Tickets für das Tanztheater „Sissi“ am 21. Oktober 2016 um 20 Uhr. Wer gewinnen möchte, beteiligt sich im Internet unter **Tickets zu gewinnen!**

--> [www.s-bahn-berlin.de/Gewinnspiele](http://www.s-bahn-berlin.de/Gewinnspiele) oder sendet eine Postkarte mit dem Kennwort „Tanztheater Sissi“ an die S-Bahn Berlin, Elisabeth-Schwarzhaup-Platz 1, 10115 Berlin. Teilnahmechluss ist der 23. September 2016 (Datum des Poststempels)\*.

---

**Admiralspalast Berlin**  
 Friedrichstraße 101-102, 10117 Berlin  
 S-Bf Friedrichstraße  
  
 -> [www.experidance.de](http://www.experidance.de)

## Willkommen zur Lokparade auf dem 13. Eisenbahnfest

Die große Lokparade auf der Drehscheibe darf nicht fehlen, wenn der Verein Dampflokkfreunde Berlin zum 13. Berliner Eisenbahnfest am 17. und 18. September ins Bahnbetriebswerk einlädt. Die Besucher erwartet eine Fahrzeugschau mit rund 30 Lokomotiven und Wagen aus 100 Jahren Eisenbahn. Möglich sind Führerstandsmitfahrten auf Dampf- und Dieselloks. Für Kinder sind die Holz-eisenbahn und die Kindereisenbahn zum Mitfahren aufgebaut. Der Eintritt beträgt 10,00 Euro, für Kinder 4,00 Euro. Die Familienkarte (gültig für 2 Erwachsene und bis zu 4 Kinder) gibt es für 25,00 Euro. | cb

**INFO**  
[www.Berlin-macht-Dampf.com](http://www.Berlin-macht-Dampf.com)  
 Anfahrt: S-Bf Betriebsbahnhof Schöneweide

## Der 9. VIV-U-Bahn-Tag bietet Einblicke in laufende Projekte

Der Verkehrspolitische Informationsverein e.V. (VIV) organisiert Veranstaltungen mit den großen Berliner Verkehrsunternehmen und ermöglicht einen Blick hinter die Kulissen. Zum 9. Mal findet am 17. September ab 10 Uhr der VIV-U-Bahn-Tag statt. Zusammen mit dem U-Bahn-Chef Hans-Christian Kaiser werden aktuelle Entwicklungen erläutert und vor Ort unter die Lupe genommen. Bei der ca. 5-stündigen Veranstaltung werden der Rohbau des zukünftigen Bahnhofs „Rotes Rathaus“ und die Arbeiten am Bahnhof „Neue Grottkauer Straße“ für die IGA 2017 besichtigt.

**INFO**  
 Anmeldung unter [www.vivev.de](http://www.vivev.de), Kosten: 10 Euro  
 Treffpunkt: Trias-Gebäude der BVG  
 Anfahrt: S-Bf Jannowitzbrücke

## S-Bahn Berlin bei den InnoTrans-Publikumstagen

Die Publikumstage der internationalen Fachmesse für Bahn- und Verkehrstechnik, InnoTrans, am 24. und 25. September sind die Adresse für alle Eisenbahnfans. Auf dem Frei- und Gleisgelände der Messe Berlin können die neuesten Wagen, Loks und Züge sowie Schienen-Spezialfahrzeuge aus nächster Nähe besichtigt werden – viele davon zum ersten Mal. Neben Hightech auf der Schiene gibt es jede Menge Spaß und Spiel für die ganze Familie sowie zahlreiche Informationsangebote. Auch die S-Bahn Berlin ist am 25. September mit einem Infostand vor Ort.

**INFO**  
[www.innotrans.de](http://www.innotrans.de)  
 InnoTrans Publikumstage 24./25. September  
 10-18 Uhr, Eintritt 3 Euro  
 Anfahrt: S-Bf Messe Süd

\* Für alle Gewinnspiele gelten folgende Teilnahmebedingungen: Gewinnspielteilnahme erst ab 18 Jahren. Eine Barauszahlung oder Umtausch des Gewinns ist nicht möglich. Der Rechtsweg ist ausgeschlossen. Ihre persönlichen Daten werden nur für das Gewinnspiel genutzt. Wenn es zur Abwicklung eines Gewinnspiels notwendig ist, werden Vor- und Nachname des Gewinners an den Preissponsor übertragen. Die Gewinner werden schriftlich benachrichtigt. Eine Teilnahme über Dritte, insbesondere Gewinnspielservice-Anbieter, ist ausgeschlossen.

# S-Bahn-Führungskräfte sagen: „Vielen Dank für Ihre Geduld“

Bei der Dankeschön-Aktion erhielten Fahrgäste auf der S 3 eine kleine Aufmerksamkeit

Ein kleiner Umschlag zauberte am Montag, 29. August, zahlreichen Fahrgästen ein Lächeln ins Gesicht. Der Inhalt war ein Einkaufsgutschein im Wert von fünf Euro, der bei mehr als 40 Geschäften eingelöst werden kann. Verteilt wurden die Umschläge von Führungskräften der S-Bahn Berlin, von DB Netz und DB Service als Dankeschön für die Fahrgäste auf der S-Bahnlinie S 3, da diese seit Jahren viel Geduld beweisen.

„Im August gab es zwei einwöchige Sperrungen, die den Berufspendlern die Fahrt in die City erneut erschwert haben“, erklärt Peter Buchner, Vorsitzender der Geschäftsführung. „Und auch danach werden die Bauarbeiten entlang der S 3 und infolge des Umbaus am Ostkreuz weitergehen. Erst 2017 wird die S 3 mit der Wiedereinbindung auf die Stadtbahn eine umsteigefreie Verbindung in die Innenstadt bieten. Grund genug, sich jetzt bei unseren Kunden mit einer kleinen Aufmerksamkeit für



Foto: Christiane Flechtner

Zur Hauptverkehrszeit, von 6 bis 9 Uhr morgens, verteilten die S-Bahn-Geschäftsführer und 23 erweiterte Führungskräfte Gutscheine.

ihre Treue zur S-Bahn zu bedanken.“

Und so verteilten Peter Buchner, seine beiden Geschäftsführerkollegen Bastian Knabe und Karsten Preißel und 23 weitere Führungskräfte der S-Bahn Berlin, von DB Netz und DB Service von 6 bis 9 Uhr zwischen

Karlshorst und Ostkreuz insgesamt 8.000 dieser Gutscheine.

Die Fahrgäste freuten sich: „Eine tolle Aktion“, sagt Christa Held aus Erkner. „So werden die längeren Fahrzeiten wenigstens ein bisschen versüßt.“ | Christiane Flechtner

## Praktischer Kalender der S-Bahn Berlin für 2017

Der beliebte Kalender der S-Bahn Berlin ist ab sofort für 2017 erhältlich. Wie gewohnt bietet er eine praktische Übersicht zu allen Wochen- und Feiertagen im Zeitraum von jeweils vier Monaten. Der Kalender ist für 4,50 Euro in allen S-Bahn-Kundenzentren erhältlich (siehe Seite 2). Er kann auch im Online-Shop der S-Bahn Berlin unter <https://shop.s-bahn-berlin.de> zuzüglich Versandkosten bestellt werden.



Foto: S-Bahn Berlin

## Zur Hauptverkehrszeit dichter Takt auf der Linie S 1

Seit dem 5. September gibt es mehr Verkehr auf der stark nachgefragten Linie S 1. Die S-Bahn Berlin setzt auf dem südlichen Strecken-Abschnitt zusätzliche Züge ein. Der derzeitige 10-Minuten-Takt wird montags bis freitags in der Zeit von 7 bis 9.30 Uhr sowie von 15 bis 19 Uhr zwischen Zehlendorf und Potsdamer Platz verdichtet. Ab Zehlendorf starten die Verstärkerzüge von 6.49 Uhr bis 9.09 Uhr jeweils zur Minute 09, 29, 49.

Ab Potsdamer Platz beginnen die Fahrten von 7.24 Uhr bis 9.24 Uhr jeweils auf Minute 04, 24, 44. Die ersten drei Fahrten am Morgen beginnen bereits in Wannsee. Am Abend werden umgekehrt die letzten drei Fahrten bis Wannsee verlängert.

→ [s-bahn-berlin.de](https://s-bahn-berlin.de)

## IGEB-Sprechtage für S-Bahn-Fahrgäste am 19. September

Der Berliner Fahrgastverband IGEB lädt am Montag, 19. September 2016, in der Zeit von 19 bis 21 Uhr zum Fahrgast-Sprechtage S-Bahn Berlin im Rahmen seiner Schienenverkehrswochen ein. Peter Buchner, Sprecher der Geschäftsführung der S-Bahn Berlin, berichtet über Bisheriges und bietet einen Ausblick auf das Fahrplanjahr. Anschließend beantworten die Fachleute die Fragen der Fahrgäste. Die Moderation des Sprechtags hat der IGEB-Vorsitzende Christfried Tschape übernommen. Die Veranstaltung findet in der DB-Kantine, Caroline-Michaelis-Straße 5, in 10115 Berlin statt. | cb

### INFO

Anfahrt:

S-Bf Nordbahnhof **S1 S2 S25**

U-Bf Naturkundemuseum **U6**

**punkt 3** 20 Jahre punkt 3 – Jubiläumsserie | 6. Folge: (S-) Bahn und Fahrrad

**2006** Ausgabe vom 22. Juni 2006



- Im Mai wird der Berliner Hauptbahnhof feierlich eröffnet, gleichzeitig greift das neue Verkehrskonzept für die Hauptstadt.
- Während der Fußball-WM ist die Begeisterung bei Gästen und Gastgebern groß, tausende Bahnmitarbeiter sorgen dafür, dass die Fahrgäste zu Fanmeilen und Stadien kommen.
- Das Bahnbetriebswerk Berlin-Schöneweide feiert seinen 100. Geburtstag, ein Star-Aufgebot von historischen Loks ist zu sehen.

**2007** Ausgabe vom 8. November 2007



- Im Januar beeinträchtigt das Orkantief „Kyrill“ den Fern-, Regional- und S-Bahnverkehr. Der Berliner Hauptbahnhof muss wegen Sturmschäden gesperrt werden.
- Im Februar feiert die Berliner Stadtbahn 125. Geburtstag.
- Der Umbau des S-Bahnhofs Adlershof und das Großprojekt Modernisierung Ostkreuz starten.
- Mit dem neuen Betriebs- und Informationssystem verbessert die Deutsche Bahn die Reisendeninformation auf Bahnhöfen.

# Gut für Fitness und Klima: Rad und ÖPNV individuell kombinieren

Für tägliche Wege und ausgiebige Ausflüge nutzen immer mehr Berliner den Umweltverbund

■ Klimaschutz, mehr Bewegung im Alltag, weniger Kosten – es gibt viele gute Gründe, beim Thema Mobilität auf den Umweltverbund, also Fuß-, Rad- und öffentlichen Verkehr, zu setzen. Eine der wichtigsten Voraussetzungen dafür, dass das geschieht, ist die möglichst einfache Verknüpfung der Verkehrsmittel, so dass jeder Verkehrsteilnehmer für unterschiedliche Wege die Angebote individuell kombinieren kann. Wie das gut funktioniert, zeigt punkt 3 seit 20 Jahren.

Ob es um die letzte Meile zum Ausflugsziel, die ausgedehnte Radtour oder die tägliche Pendelstrecke geht - Reiseketten mit Bahn und Rad waren von Anfang an ein Thema: „Auf Rädern und Schienen durch die Stadt und aufs Land – Verbesserte Angebote der Bahn für Radfahrer“ kündigte ein Artikel im April 1996 den häufigeren Einsatz von Wagen mit Fahrradabteilen in Regionalzügen an. „Wie kann ich mein Fahrrad im

Regionalzug oder der S-Bahn mitnehmen? Braucht das Rad einen Fahrschein? Wo parke ich mein Rad? Wo sind die schönsten Fahrradwege in Brandenburg?“ - all diese Fragen wurden immer wieder beantwortet. Verschiedene Gesprächspartner von den Verkehrsunternehmen, vom ADFC und Nutzer kamen in Interviews und Statements zu Wort und beleuchteten ihre Sicht auf das Potential des Bahn-Rad-Verkehrsmixes in der Stadt.

Inzwischen ist der Anteil der Wege, die im Umweltverbund zurückgelegt werden, in Berlin noch einmal deutlich gestiegen und die Herausforderungen auf diesem Gebiet gleich mit. Glücklicherweise wurden auch viele Lösungen und neue Angebote für die Kombination von (S-)Bahn und Rad entwickelt: Die deutliche Kennzeichnung der Mehrzweckabteile mit Fahrradsymbolen zum Beispiel, die es einfacher macht, direkt dort einzusteigen, wo Platz für Räder,



Foto: David Ulrich

*Damit die Fahrradabteile der S-Bahn-Züge nicht mehr zu übersehen sind, wurden sie 2004 mit großen Piktogrammen gekennzeichnet.*



Foto: Stjepan Sedlar

Als „total praktisch“ schätzte Radtouristin Katharina den Fahrradwagen mit der Stange zum Befestigen der Räder ein. Über Tarifneugigkeiten und alles Wissenswerte rund um das „gute Paar“ Rad und Bahn informiert punkt 3 die Leser regelmäßig.

AUSGABE VOM 22.5.2008

Kinderwagen und Gepäck ist. Seit 2015 erhöhen während der Ausflugsaison zusätzliche Fahrradwagen auf den Zügen der Linien RE 3 und RE 5 die Aufnahmekapazität.

Wer sich nur morgens und abends für den Weg zu Ausbildung oder Arbeit zwischen Zuhause und Bahnhof aufs Rad schwingt, kennt die Parkplatzsuche am Bahnhof. Auch dieses Thema ist ein punkt 3-Dauerbrenner, bei dem sich im Lauf der Jahre einiges getan hat. Knapp 11000 Fahrradabstellplätze stehen an den S-Bahnhöfen in Berlin und im Umland zur Verfügung. Wettergeschützt parken Bernauer Pendler seit 2013 im Fahrradparkhaus in Bernau, und in diesem Jahr folgte eine ähnliches Angebot am Potsdamer Hauptbahnhof, mit den Doppelstockparkern stehen seit März in Pankow platzsparende Abstellmöglichkeiten zur Verfügung.

Es muss aber gar nicht immer das



eigene Rad sein. Eine gemütliche Radtour in Brandenburg lässt sich auch ganz entspannt ohne Transport des Drahtesels planen. Gut gepflegte Mieträder gibt es an vielen Bahnhöfen. An welchen nahtlos von der Bahn aufs Rad umgestiegen werden kann, das verrät die VBB- Livekarte unter VBB.de

Nina Dennert

**Mitmachen und gewinnen!**

**Erinnern Sie sich noch daran?**

Auch der Standesbeamte war begeistert vom festlich geschmückten, historischen Zug der Baureihe 167, in dem er das Ehepaar Schön traute.



Foto: Donath

**Wissen Sie noch, wann es das Ja-Wort im Hochzeitssaal auf Gleisen gab?**

- a) 1998      b) 2002      c) 2004

Wer ein Quer-durchs-Land Ticket im Wert von 76 Euro gewinnen möchte, beantwortet die Frage per E-Mail an info@punkt3.de oder per Postkarte an punkt 3 Verlag GmbH, Panoramastraße 1, 10278 Berlin. Einsendeschluss ist der 22. September 2016.

Ausflugstipps mit Bahn und (Miet-)Rad werden immer gern gelesen und auch ausprobiert.

AUSGABEN VOM 5.7.2012 UND 9.7.2015



www.punkt3.de/3-questio-08

www.punkt3.de/3-questio-08



**S1**  
**Birkenwerder - Oranienburg**  
**Nacht 8./9.9. (Do/Fr), 22 Uhr bis 1:30 Uhr**  
 Taktänderung: Birkenwerder <-> Oranienburg S-Bahn-Verkehr nur im 30-Minuten-Takt  
 Zugverkehr verändert: Fahrgäste der S 1 steigen bitte in Birkenwerder um, die Wartezeit kann bis zu 20 Minuten betragen.  
 S 1 fährt Wannsee <-> Oranienburg (mit Umstieg in Birkenwerder)  
**Grund:** Gleisarbeiten

**S1 S8**  
**Birkenwerder - Oranienburg**  
**Nächte 9./10.9. (Fr/Sa), ca. 1 Uhr bis 5 Uhr und 10./11.9. (Sa/So), ca. 1 Uhr bis 7 Uhr**  
 Fahrplanänderung: Die S 1 fährt im Nachtverkehr von Hohen Neuendorf bis Oranienburg ca. 5 bis 13 Minuten später. Die S 8 fährt nur in der Nacht 10./11.9. (Sa/So) von Schönfließ bis Birkenwerder 7 Minuten später.  
 S 1 fährt Wannsee <-> Oranienburg  
 S 8 fährt Grünau <-> Birkenwerder  
**Grund:** Schweiß- und Schleifarbeiten

**S2**  
**Buch - Karow**  
**bis 14.10. (Fr) - außer am 3.10. (Mo) - jeweils montags bis freitags um 4:23 Uhr eine Zugfahrt verändert:** Der Zug Buch ab 4:23 Uhr nach Potsdamer Platz (an 4:51 Uhr) fährt von Buch bis Karow 4 Minuten früher.  
 S 2 fährt Blankenfelde <-> Bernau  
**Grund:** Weichenarbeiten in Buch

**Blankenburg - Bernau**  
**10.9. (Sa), ca. 9 Uhr bis 15 Uhr**  
 Ersatzverkehr mit Bussen: Blankenburg <-> Karow <-> Buch  
 Fahrplanänderung: Die S 2 fährt zwischen Buch und Bernau in beiden Fahrtrichtungen 4 Minuten später.  
 S 2 fährt Blankenfelde <-> Blankenburg (10-Minuten-Takt: Lichtenrade <-> Blankenburg) und Buch <-> Bernau  
**Hinweis:** Für die RB 27 besteht zwischen Buch und Schönerlinde Ersatzverkehr mit Bussen.  
 Bitte auch die Bauarbeiten auf den Linien RE 3, RB 24 und RB 66 zwischen Berlin und Bernau beachten.  
**Grund:** Kabelarbeiten

**S2 S8 S9**  
**Bornholmer Straße - Bernau**  
**21./22.9. (Mi/Do), 22 Uhr bis 1:30 Uhr**  
 S-Bahn-Pendelverkehr: Pankow <-> Blankenburg (im 20-Minuten-Takt)  
 Fahrplanänderung: Die S 2 fährt zwischen Blankenburg und Bernau in beiden Fahrtrichtungen 10 Minuten später.  
 Fahrplanänderung: Die S 8 fährt von Blankenburg bis Birkenwerder ca. 30 Minuten später und von Birkenwerder nach Blankenburg ca. 13 Minuten später.  
 Bahnsteigänderung: In Bornholmer Straße fährt die S 9 nach Flughafen Schönefeld von Gleis 3 (Bahnsteig stadtauswärts).  
 S 2 fährt Blankenfelde <-> Bornholmer Straße <-> Schönholz und Blankenburg <-> Bernau  
 S 8 fährt Grünau <-> Bornholmer Straße und Blankenburg <-> Birkenwerder  
 S 9 fährt Flughafen Schönefeld <-> Pankow  
**Grund:** Auswechseln von Weichenteilen in Pankow

**S3**  
**Wuhlheide - Ostkreuz**  
**25.9. (So), ca. 8 Uhr bis 20 Uhr**  
 S-Bahn-Pendelverkehr: Karlshorst <-> Ostkreuz (im 20-Minuten-Takt)  
 Taktänderung: Wuhlheide <-> Karlshorst S-Bahn-Verkehr nur im 20-Minuten-Takt  
 S 3 fährt Erkner <-> Karlshorst (10-Minuten-Takt: Erkner <-> Wuhlheide)  
 Bitte zwischen Erkner und Ostbahnhof auch den RE 1 sowie zwischen Karlshorst und Ostbahnhof die RB 14 nutzen (RE 7 entfällt zwischen Flughafen Schönefeld, Karlshorst und Ostbahnhof).  
**Grund:** Oberleitungsarbeiten bei der Fernbahn

**Rummelsburg**  
**durchgehend bis vsl. 20.8.2017 (So)**  
 Ausfall des Haltes in Rummelsburg  
 Ersatzverkehr mit Bussen: Ostkreuz <-> Rummelsburg <-> Kossanke-Siedlung <-> Gustav-Holzmann-Straße  
 S 3 fährt Erkner <-> Ostkreuz (ohne Halt in Rummelsburg in beiden Fahrtrichtungen)  
**Grund:** Arbeiten im Bereich Rummelsburg

Do	Fr	Sa	So	Mo	Di	Mi	Do	Fr	Sa	So
8	9	10	11	12	13	14	15	16	17	18
1	2	3	4	5	6	7	8	9	10	11
12	13	14	15	16	17	18	19	20	21	22
23	24	25								

**S41 S42 S45 S47 S8 S9**  
**Treptower Park/Schöneweide - Neukölln**  
**Nacht 8./9.9. (Do/Fr) 22 Uhr bis 1:30 Uhr**  
 S-Bahn-Pendelverkehr: Baumschulenweg (Gleis 3) <-> Treptower Park (Gleis 3) im 20-Minuten-Takt  
 Zugverkehr verändert: Fahrgäste der Ringbahn (S 41/S 42) steigen bitte in beiden Fahrtrichtungen in Treptower Park um, die Weiterfahrt erfolgt vom Nachbarbahnsteig nach ca. 9 bis 19 Minuten. Der Bahnhof ist barrierefrei ausgestattet.  
 Taktänderung: Treptower Park <-> Neukölln S-Bahn-Verkehr nur im 20-Minuten-Takt  
 Fahrplanänderung: Die S 41 fährt auf dem gesamten Ring 5 Minuten später. Die S 47 fährt in beiden Fahrtrichtungen ca. 3 Minuten später.  
 Bahnsteigänderung: In Schöneweide fährt die S 9 nach Flughafen Schönefeld von Gleis 5 (Bahnsteig stadteinwärts).  
 S 41 fährt Treptower Park > Südkreuz > Westkreuz > Gesundbrunnen > Ostkreuz > Treptower Park (10-Minuten-Takt:

Südkreuz > Westkreuz > Ostkreuz > Treptower Park)  
 S 42 fährt Treptower Park > Ostkreuz > Gesundbrunnen > Westkreuz > Südkreuz > Treptower Park (10-Minuten-Takt:  
 Treptower Park > Ostkreuz > Gesundbrunnen > Westkreuz > Südkreuz)  
 S 45 fährt Flughafen Schönefeld <-> Südkreuz (bis ca. 1:30 Uhr)  
 S 47 fährt Spindlersfeld <-> Schöneweide (zu abweichenden Zeiten)  
 S 8 fährt Grünau <-> Schöneweide und Ostkreuz <-> Blankenburg/Birkenwerder  
 S 9 fährt Flughafen Schönefeld <-> Schöneweide und Treptower Park <-> Pankow  
 In Baumschulenweg müssen Fahrgäste aus Richtung Schöneweide zur Weiterfahrt mit dem Pendelzug den Bahnsteig wechseln (der Bahnhof ist barrierefrei ausgestattet). In Treptower Park müssen Fahrgäste vom / zum Pendelzug den Bahnsteig wechseln (der

Fortsetzung auf Seite 18

# Fahrplanänderungen im S-Bahn-Liniennetz

Fahren & Bauen im Zeitraum vom Donnerstag, 08.09.2016, bis Sonntag, 25.09.2016

Bahnhof ist barrierefrei ausgestattet).  
**Grund:** Gründung eines Signalauslegers und Schwellenausschleisungen

**541 542 545 546**  
**Hermannstraße – Westend**  
**Nacht 21./22.9. (Mi/Do),**  
**22 Uhr bis 1:30 Uhr**

**Zugverkehr verändert:** Fahrgäste der Ringbahn (S 41/S 42) steigen bitte in beiden Fahrtrichtungen in Südkreuz um, die Weiterfahrt erfolgt vom selben Gleis nach ca. 8 Minuten.  
 S 41 fährt Südkreuz > Westkreuz > Gesundbrunnen > Ostkreuz > Südkreuz (im 10-Minuten-Takt)  
 S 42 fährt Südkreuz > Ostkreuz > Gesundbrunnen > Westkreuz > Südkreuz (im 10-Minuten-Takt)  
 S 45 fährt Flughafen Schönefeld <> Hermannstraße  
 S 46 fährt Königs Wusterhausen <> Tempelhof

**Grund:** Prüfung und Inspektion der Ringbahnhalde

**Hermannstraße – Westend**  
**Nacht 22./23.9. (Do/Fr),**  
**22 Uhr bis 1:30 Uhr**

**S-Bahn-Pendelverkehr:** Tempelhof <> Schöneberg (im 15-Minuten-Takt)  
 S 41 fährt Schöneberg > Westkreuz > Gesundbrunnen > Ostkreuz > Tempelhof (im 10-Minuten-Takt)  
 S 42 fährt Tempelhof > Ostkreuz > Gesundbrunnen > Westkreuz > Schöneberg (im 10-Minuten-Takt)  
 S 45 fährt Flughafen Schönefeld <> Hermannstraße  
 S 46 fährt Königs Wusterhausen <> Hermannstraße  
**Grund:** Prüfung und Inspektion der Ringbahnhalde

**541 542 545 58 59**  
**Neukölln/Baumtschulenweg –**  
**Schönhauser Allee**  
**24.9. (Sa), 19 Uhr, bis 25.9. (So), 2 Uhr**

**Ersatzverkehr mit Bussen:** Treptower Park <> Schönhauser Allee  
 S-Bahn-Pendelverkehr: Neukölln <> Treptower Park (Gleis 2)  
 S-Bahn-Pendelverkehr: Baumschulenweg (Gleis 3) <> Treptower Park (Gleis 3)

S 41 fährt Neukölln > Südkreuz > Westkreuz > Gesundbrunnen > Schönhauser Allee (10-Minuten-Takt: Hermannstraße > Schönhauser Allee)  
 S 42 fährt Schönhauser Allee > Gesundbrunnen > Westkreuz > Südkreuz > Neukölln (10-Minuten-Takt: Schönhauser Allee > Hermannstraße)  
 S 45 fährt Flughafen Schönefeld <> Schöne-weide

S 8 fährt Grünau <> Schöne-weide und Schönhauser Allee <> Blankenburg/Birkenwerder  
 S 9 fährt Flughafen Schönefeld <> Schöne-weide  
**Grund:** Softwarewechsel

**541 542 58 59**  
**Treptower Park – Schönhauser Allee**  
**am 25.9. (So), 2 Uhr bis 6 Uhr**

**Ersatzverkehr mit Bussen:** Treptower Park <> Greifswalder Straße  
**Bahnsteigänderung:** In Treptower Park fährt die S 41 von Gleis 2 (Bahnsteig in Richtung Ostkreuz). In Treptower Park fahren die S 8 nach Grünau und die S 9 nach Flughafen Schönefeld von Gleis 4 (Bahnsteig in Richtung Ostkreuz).  
 S 41 fährt Treptower Park > Südkreuz > Westkreuz > Gesundbrunnen > Greifswalder Straße  
 S 42 fährt Greifswalder Straße > Gesundbrunnen > Westkreuz > Südkreuz > Treptower Park  
 S 8 fährt Grünau <> Treptower Park und Schönhauser Allee <> Blankenburg/Birkenwerder  
 S 9 fährt Flughafen Schönefeld <> Treptower Park  
**Grund:** Signalarbeiten

**Treptower Park – Greifswalder Allee**  
**am 25.9. (So), 6 Uhr bis 16 Uhr**

**Ersatzverkehr mit Bussen:** Ostkreuz <> Landsberger Allee  
**Bahnsteigänderung:** In Treptower Park fahren die S 8 nach Grünau und die S 9 nach Flughafen Schönefeld von Gleis 4 (Bahnsteig in Richtung Ostkreuz).  
**Gleisänderung:** In Ostkreuz fährt die S 9 nach Flughafen Schönefeld von Gleis 12 (Gleis in Richtung Gesundbrunnen).  
 S 41 fährt Ostkreuz > Südkreuz > Westkreuz > Gesundbrunnen > Landsberger Allee

S 42 fährt Landsberger Allee > Gesundbrunnen > Westkreuz > Südkreuz > Ostkreuz  
 S 8 fährt Grünau <> Treptower Park und Greifswalder Straße <> Birkenwerder  
 S 9 fährt Flughafen Schönefeld <> Ostkreuz und Greifswalder Straße <> Pankow  
**Grund:** Abnahmeanarbeiten

**55 57 575**  
**Ostbahnhof – Charlottenburg**  
**bis 29./30.9. (Do/Fr)**  
**(außer in der Nacht 18./19.9. (So/Mo)),**  
**jeweils in den Nächten So/Mo bis Do/Fr**  
**von ca. 21 Uhr bis 1:30 Uhr**

**Ersatzverkehr mit Regionalzügen RE 1, RE 2, RE 7, RB 14 sowie zusätzlichen Ersatzzügen:** Friedrichstraße <> Berlin Hbf <> Zoologischer Garten (<> Charlottenburg)  
**Ersatzverkehr mit Bussen:** Friedrichstraße <> Berlin Hbf <> Bellevue <> Tiergarten <> Zoologischer Garten  
**Bahnsteigänderung:** In Charlottenburg fährt die S 7 nach Potsdam Hbf von Gleis 6 (Bahnsteig stadteinwärts).  
**Fahrplanänderung:** Alle Züge fahren von Friedrichstraße bis Hackescher Markt jeweils 1 Minute früher.

S 5 fährt Strausberg Nord/Strausberg <> Friedrichstraße (Mahlsdorf) <> Ostbahnhof (im 10-Minuten-Takt) und Charlottenburg <> Spandau (im 10-Minuten-Takt)  
 S 7 fährt Ahrensfelde <> Friedrichstraße (Ahrensfelde) <> Ostbahnhof (im 10-Minuten-Takt) und Charlottenburg <> Potsdam Hbf  
 S 75 fährt Wartenberg <> Friedrichstraße

Nutzen Sie bitte auch folgende Umfahrmöglichkeiten:  
 Ostkreuz <> Westkreuz  
 U-Bahn-Linie U2 zwischen Alexanderplatz <> Zoologischer Garten  
 U-Bahn-Linie U6 zwischen Friedrichstraße <> Mehringdamm und U-Bahn-Linie U7 zwischen Mehringdamm <> Wilmerdorfer Straße (Charlottenburg)  
 Fahrgäste nach/von Savignyplatz nutzen bitte die BVG-Buslinie M49.  
**Grund:** Aufbau eines neuen Zugsteuerungssystems (ZBS) auf der westlichen Stadtbahn

**Ahrensfelde/Wartenberg – Ostbahnhof**  
**9.9. (Fr), 22 Uhr bis 11.9. (So), 20 Uhr**

**Ersatzverkehr mit Bussen:** Lichtenberg <> Nöldnerplatz/Schlichtallee <> Rummelsburg <> Ostkreuz <> Oberbaumbrücke (Halt für S+U-Bf. Warschauer Straße) <> Ostbahnhof  
**Taktänderung:** Wartenberg/Ahrensfelde <> Springsühl S-Bahn-Verkehr nur im 20-Minuten-Takt  
 S 5 fährt Hoppengarten <> Lichtenberg und Warschauer Straße <> Spandau (10-Minuten-Takt: Mahlsdorf <> Lichtenberg und Warschauer Straße <> Spandau)  
 S 7 fährt Ahrensfelde <> Lichtenberg und Ostbahnhof <> Potsdam Hbf (10-Minuten-Takt: Ostbahnhof <> Potsdam Hbf) - im Nachtverkehr Warschauer Straße <> Potsdam Hbf

S 75 fährt Wartenberg <> Lichtenberg und Ostbahnhof <> Westkreuz  
 Zwischen Wartenberg und Lichtenberg kommen nur Kurzzüge zum Einsatz, bitte auf die Kennzeichnung der Halteabschnitte auf den Bahnsteigen achten.  
 Bitte zwischen der S-Bahn und dem Ersatzverkehr bereits in Ostbahnhof umsteigen. Der Ersatzverkehr hält nicht am S+U-Bf. Warschauer Straße, sondern ca. 300 Meter entfernt an der Oberbaumbrücke.  
 Bitte auch die Bauarbeiten zwischen Strausberg Nord und Hoppengarten beachten. Fahrgäste nutzen bitte zwischen Wuhletal, Lichtenberg, Frankfurter Allee und Alexanderplatz auch die U-Bahn-Linie U5.  
**Grund:** Signal- und Kabelarbeiten Bauvorhaben Ostkreuz

**Ostbahnhof – Charlottenburg**  
**am 18.9. (So) 15 bis 18 Uhr**

**Ersatzverkehr mit Bussen:** Zoologischer Garten (Lebensstraße) <> Savignyplatz (Halt für S-Bf. Savignyplatz) > U-Bf. Wilmerdorfer Str. (Halt nur in Fahrtrichtung Charlottenburg) > Charlottenburg (Stuttgarter Platz)  
**Taktänderung:** Tiergarten <> Zoologischer Garten S-Bahn-Verkehr nur im 10-Minuten-Takt mit S 5  
**Bahnsteigänderung:** In Charlottenburg fährt die S 7 nach Wannsee von Gleis 6 (Bahnsteig stadteinwärts).  
 S 5 fährt Strausberg Nord <> Zoologischer Garten (10-Minuten-Takt: Mahlsdorf <> Zoologischer Garten) und Charlottenburg <> Spandau (im 10-Minuten-Takt)

**Größere Bauarbeiten bei der U-Bahn:**

**U1**

**Kottbusser Tor – Hallesches Tor noch bis 12.9. (Fr), ca. 3:30 Uhr**  
*Ersatzverkehr mit barrierefreien Bussen:*  
 Kottbusser Tor <-> Hallesches Tor  
*Bahnströgunderung:* In Hallesches Tor fährt die U1 nach Uhlandstraße vom Bahnsteig in Richtung Warschauer Straße.  
 I U1 fährt Warschauer Straße <-> Kottbusser Tor und Hallesches Tor <-> Uhlandstraße  
**Grund:** Gleis- und Stromschienenerneuerung

**U2**

**Olympia-Stadion - Ruhleben noch bis 25.11. (Fr), 3:30 Uhr**  
*Ersatzverkehr mit barrierefreien Bussen:*  
 Olympia-Stadion <-> Ruhleben mit der verlängerten Buslinie 131  
**Grund:** Kabelkanal- und Dammsanierung

**U7**

**Britz-Süd – Rudow 22.9. (Do), 4 Uhr, bis 26.9. (Mo), 3:30 Uhr**  
*Ersatzverkehr mit barrierefreien Bussen:*  
 Britz-Süd <-> Rudow  
**Grund:** Einbau einer Bauweiche am U-Bf. Zwickauer Damm

**Zwickauer Damm – Rudow 26.9. (Mo), 4 Uhr, bis 25.11. (Fr), 3:30 Uhr**  
*Ersatzverkehr mit barrierefreien Bussen:*  
 I U7 fährt Rathaus Spandau <-> Zwickauer Damm <-> Rudow  
 I U7 fährt Rathaus Spandau <-> Zwickauer Damm  
**Grund:** Grundminstandsetzung U-Bf. Rudow

**Frohnau**

I S5 fährt Strausberg Nord <-> Zoologischer Garten (10-Minuten-Takt: Mahlsdorf <-> Zoologischer Garten) und Olympia-Stadion <-> Spandau (tagsüber im 10-Minuten-Takt)  
 I S7 fährt Ahrensfelde <-> Tiergarten (im Nachtverkehr Ahrensfelde <-> Zoologischer Garten) und Grunewald <-> Wannsee (beide Abschnitte tagsüber im 10-Minuten-Takt)  
 I S75 fährt Wartenberg <-> Ostbahnhof (tagsüber im 10-Minuten-Takt)  
**Grund:** Arbeiten am neuen Zugsicherungssystem (ZBS)

**Vorschau auf größere Bauarbeiten bei der S-Bahn:**

**S2**

**Blankenburg – Bernau 14.10. (Fr), 4 Uhr, durchgehend bis 14.11. (Mo), 1:30 Uhr – Terminverschiebung, es sind auch Arbeitstage betroffen**  
*Ersatzverkehr mit Bussen:* Blankenburg <-> Bernau  
 I S2 fährt Blankenfelde <-> Blankenburg (Lichtentrad <-> Blankenburg im 10-Minuten-Takt)  
**Grund:** Abnahme und Inbetriebnahme des elektronischen Stellwerks

*Fahrzeiten verändert:* Die S 5 fährt in der Nacht 10./11.9. (Sa/So) von 1 bis 7 Uhr von Mahlsdorf bis Hoppegarten 4 bis 5 Minuten später.  
 I S 5 fährt Hoppegarten <-> Lichtenberg und Warschauer Straße <-> Spandau (10-Minuten-Takt: Mahlsdorf <-> Lichtenberg und Warschauer Straße <-> Spandau)  
 Bitte auch die Bauarbeiten zwischen Lichtenberg und Ostbahnhof beachten.  
**Grund:** Belastungsstoppang und Arbeiten im Bahnhof Strausberg

**S1 S5 S7 S75**

**Ostbahnhof – Potsdam Hbf/Olympiastadion 16.9. (Fr), 22 Uhr, bis 18.9. (So), 15 Uhr**  
*Ersatzverkehr mit Bussen:* Zoologischer Garten (Jebensstraße) <-> Savignyplatz (Halt für S-Bf. Savignyplatz) <-> U-Bf. Wilmerdorfer Str. (Halt für S-Bf. Charlottenburg) <-> Messe Nord/ICC <-> Messegalerie/ICC (Halt für S-Bf. Westkreuz) <-> Jaffestraße (Halt für S-Bf. Messe Süd) <-> Grunewald (Schmetterlingsplatz) – für S7  
*Ersatzverkehr mit Bussen:* Zoologischer Garten (Jebensstraße) <-> Savignyplatz (Halt für S-Bf. Savignyplatz) <-> U-Bf. Wilmerdorfer Str. (Halt für S-Bf. Charlottenburg) <-> Messe Nord/ICC <-> Messegalerie/ICC (Halt für S-Bf. Westkreuz) <-> U-Bf. Theodor-Heuss-Platz (Zusatzhalt) <-> Heerstraße <-> Olympiastadion – für S5  
*Taktänderung:* Tiergarten <-> Zoologischer Garten S-Bahn-Verkehr nur im 10-Minuten-Takt mit S5  
*Linienänderung:* Der Abschnitt Wannsee <-> Potsdam Hbf wird durch die S1 bedient.  
 I S 1 fährt Potsdam Hbf <-> Oranienburg (10-Minuten-Takt: Potsdam Hbf <->

I S7 fährt Ahrensfelde <-> Tiergarten und Charlottenburg <-> Potsdam Hbf (beide Abschnitte im 10-Minuten-Takt)  
 I S75 fährt Wartenberg <-> Ostbahnhof (im 10-Minuten-Takt)  
**Grund:** Arbeiten am neuen Zugsicherungssystem (ZBS)

**Lichtenberg – Ostbahnhof**

**Nächte 19./20.9. (Mo/Di) bis 22./23.9. (Do/Fr), jeweils 23 Uhr bis 1.30 Uhr**  
*Ersatzverkehr mit Bussen:* Lichtenberg <-> Nöldnerplatz/Schlichtallee <-> Rummelsburg <-> Ostkreuz <-> Warschauer Straße  
*S-Bahn-Pendelverkehr:* Ostkreuz (Gleis 6) <-> Warschauer Straße  
*Taktänderung:* Wartenberg/Ahrensfelde <-> Springpfuhl S-Bahn-Verkehr nur im 20-Minuten-Takt  
 I S5 fährt Strausberg Nord <-> Lichtenberg (mit Umsteigen in Mahlsdorf) und Warschauer Straße <-> Friedrichstraße (im 10-Minuten-Takt)  
 I S7 fährt Ahrensfelde <-> Lichtenberg  
 I S75 fährt Wartenberg <-> Lichtenberg  
 Bitte auch die Bauarbeiten zwischen Friedrichstraße und Charlottenburg beachten. Fahrgäste nutzen bitte zur Umfahrung zwischen Lichtenberg, Frankfurter Allee und Alexanderplatz auch die U-Bahn-Linie U5.

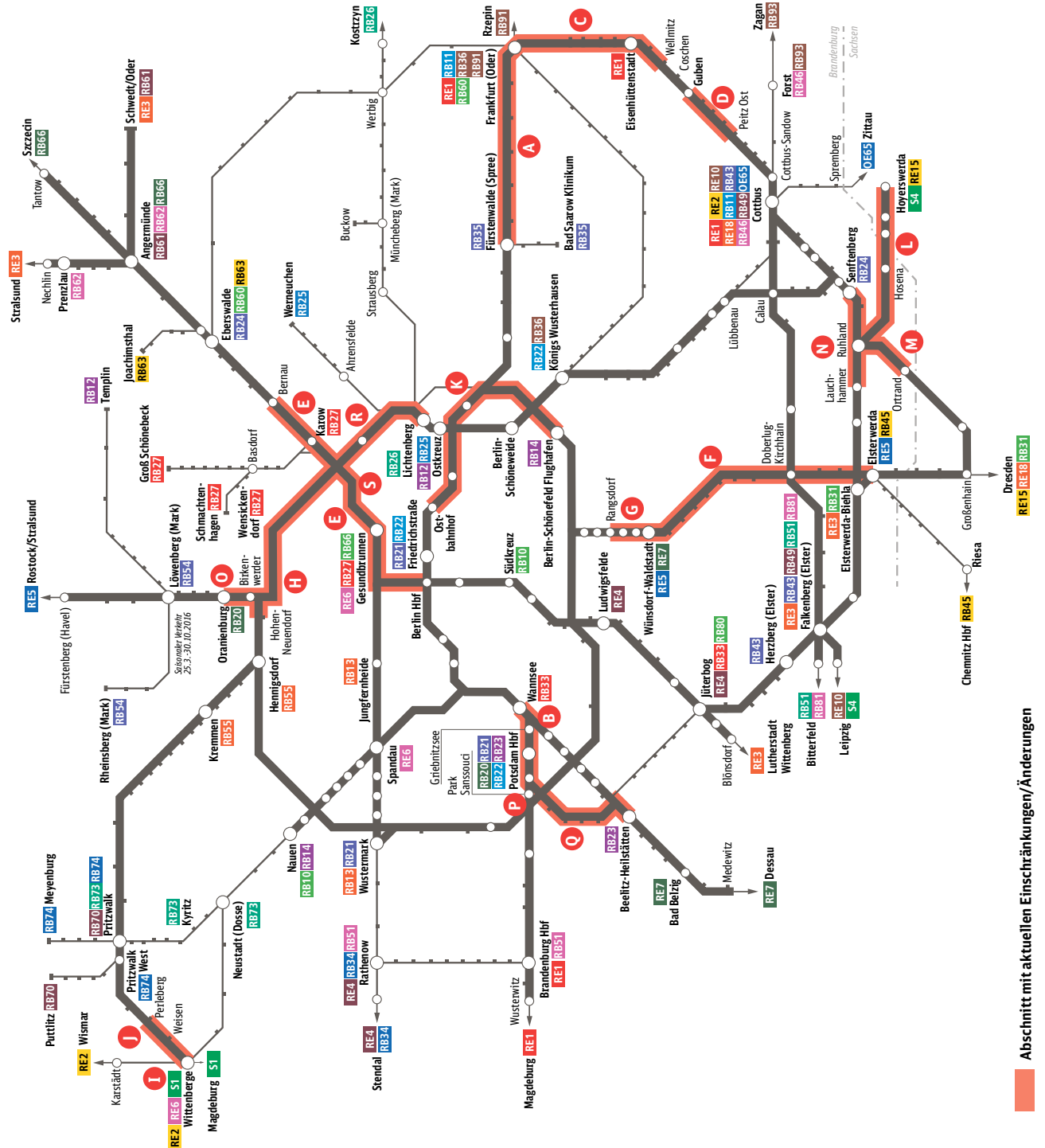
**S5**

**Strausberg Nord – Hoppegarten 9.9. (Fr), 22 Uhr, bis 12.9. (Mo), 1:30 Uhr**  
*Ersatzverkehr mit Bussen:* Strausberg Nord <-> Strausberg Stadt <-> Am Annatal (Halt für S-Bf. Hegehmühle) <-> Strausberg <-> Petershagen Nord <-> Fredersdorf <-> Neuenhagen <-> Hoppegarten

**18**

# Fahrplanänderungen im DB Regio-Liniennetz

Fahren & Bauen im Zeitraum vom Donnerstag, 08.09.2016, bis Sonntag, 25.09.2016



Abschnitt mit aktuellen Einschränkungen/Änderungen

Weitere Informationen zu Baumaßnahmen, Terminänderungen und zur aktuellen Betriebssituation im Internet unter [bahn.de/bauarbeiten/berlin-bb](http://bahn.de/bauarbeiten/berlin-bb) sowie beim Kundendialog von DB Regio unter ☎ 0331-2356881/-82. Mobile Apps auf [bahn.de](http://bahn.de) zum Download, u. a. mit Informationen zu aktuellen Abfahrts- und Ankunftszeiten. Linienbezogene baubedingte Fahrplanänderungen können im personalisierten Newsletter bestellt werden: [bahn.de/bauarbeiten](http://bahn.de/bauarbeiten).

**RE1**  
**(Magdeburg – Berlin –) Frankfurt (Oder) – Eisenhüttenstadt – Cottbus**

**RB11**  
**Frankfurt (Oder) – Cottbus**  
**A** **Noch bis 9.9., jeweils von 9 bis 15 und von 17 bis 19 Uhr**  
 I Ausfall einiger Züge zwischen Fürstenwalde und Frankfurt (Oder)  
 I Ersatz durch Busse mit allen Unterwegshalten  
 I Alternative: 30 min vorher oder danach fahrender Zug ohne Halt zwischen Fürstenwalde und Frankfurt  
**B** **Am 15.9. ab 20 Uhr**  
 I Ausfall aller Züge zwischen Potsdam Hbf und Berlin-Wannsee  
 I Ersatz durch S-Bahn S 7

**C** **Am 17.9. von 6 bis 20 Uhr, am 18.9. von 6 bis 14 Uhr, vom 20. bis 23.9., jeweils von 7 bis 15 Uhr**  
 I Ausfall aller Züge zwischen Frankfurt (Oder) und Wellmitz  
 I Ersatz durch Busse zwischen Frankfurt und Coschen

**D** **Am 23.9. ab 19 Uhr, am 24. und 25.9., jeweils ganztägig**  
 I Ausfall aller Züge zwischen Guben und Peitz Ost  
 I Ersatz durch Busse

**RE3**  
**Stralsund / Schwedt (Oder) – Berlin – Jüterbog – Lutherstadt Wittenberg / Elsterwerda-Biehla**  
**E** **Am 10. und 11.9., jeweils ganztägig**  
 I Ausfall aller Züge zwischen Bernau und Berlin Hbf  
 I Ersatz durch S-Bahn S 2  
 I Längere Fahrzeit mit der S-Bahn, Weiterfahrt mit dem jeweils folgenden Zug

I Gleichzeitige Bauarbeiten bei der S-Bahn am 10.9. von 9 bis 15 Uhr, in dieser Zeit Ersatz durch Busse Bernau – Berlin Hbf

**RE5**  
**Rostock / Stralsund – Neustrelitz – Berlin – Elsterwerda**  
**F** **Seit 5.8. für eineinhalb Jahre**  
 I Kein Zugverkehr zwischen Wünsdorf-Waldstadt und Elsterwerda  
 I Ersatz durch Busse mit 3 Linien

**G** **Noch bis 20.9. (außer freitags und samstags), jeweils ab 20 Uhr**  
 I Ausfall der Züge zwischen Rangsdorf und Wünsdorf-Waldstadt  
 I Ersatz durch Busse  
 I Veränderte Fahrzeiten auch beim Dauer-Ersatzverkehr Wünsdorf-Waldstadt – Elsterwerda

**H** **Am 10. und 11.9., jeweils ganztägig**  
 I Ausfall aller Züge zwischen Oranienburg und Berlin Gesundbrunnen  
 I Ersatz durch S-Bahn S 1  
 I Längere Fahrzeit mit der S-Bahn, Weiterfahrt mit dem jeweils folgenden Zug

**REG**  
**Wittenberge – Neuruppin – Berlin Gesundbrunnen**  
**I** **Vom 10. bis 18.9., jeweils ganztägig**  
 I Ausfall aller Züge zwischen Wittenberge und Perleberg  
 I Ersatz durch Busse

**J** **Vom 19. bis 30.9., jeweils ganztägig**  
 I Ausfall des Haltes in Weisen bei allen Zügen  
 I Ersatz durch Ab-/Zubringer-Liniertaxi Wittenberge-Weisen

**RE7**  
**Dessau – Berlin – Wünsdorf-Waldstadt**  
**K** **Vom 15.9. bis 27.10., jeweils ganztägig**  
 I Ausfall aller Züge der RE 7 zwischen Berlin

Ostbf und B-Schönefeld Flughäfen  
 I Ersatzzüge zwischen Berlin-Lichtenberg und B-Schönefeld Flughäfen  
 I Ab-/Zufahrt mit S-Bahn  
 I Alternative Fahrmöglichkeit mit RB 14

**RE15**  
**Hoyerswerda – Dresden**  
**RE18**  
**Cottbus – Dresden**

**RB49**  
**Cottbus – Ruhland – Falkenberg (Elster)**  
**S4**  
**Hoyerswerda – Falkenberg – Wurzen**  
**NOCH BIS 24.9. – Streckenspernung**

**L** **Ruhland – Hosena**  
 I Umleitung aller Züge der RE 15 über Senftenberg (zusätzlicher Halt)  
 I Ausfall aller Züge der S4 zwischen Hoyerswerda und Ruhland  
 I Ersatz durch Busse

**M** **Am 24.9. ganztägig**  
 I Ausfall aller Züge zwischen Lauchhammer, Ortrand und Senftenberg  
 I Ersatz durch Busse, Umsteigen in Ruhland

**N** **Ab 25.9. bis auf Weiteres**  
 I Unterbrechung der Linien RE 18 und RB 49 in Ruhland  
 I Umsteigen zur Weiterfahrt notwendig

**RB20**  
**Oranienburg – Hennigsdorf – Potsdam**  
**O** **Vom 12. bis 16.9. und vom 19. bis 23.9., jeweils ganztägig**  
 I Ausfall des Haltes in Hohen Neuendorf West bei allen Zügen  
 I Ersatz: Ab-/Zubringer-Liniertaxi Hennigsdorf – Hohen Neuendorf West

**RB21**  
**Berlin Friedrichstraße – Potsdam – Wustermark**

**RB22**  
**Berlin Friedrichstraße – Potsdam – Königs Wusterhausen**  
**P** **Vom 8.9., 8 Uhr, durchgehend bis 13.9., 8 Uhr**  
 I Ausfall aller Züge der RB 21 und 22 zwischen Potsdam Park Sanssouci und Potsdam-Griebnitzsee  
 I Ersatz durch RE 1, alle Züge halten in Iottenhof  
 I Zwischen Potsdam Hbf und Griebnitzsee Nutzung der S-Bahn S 7

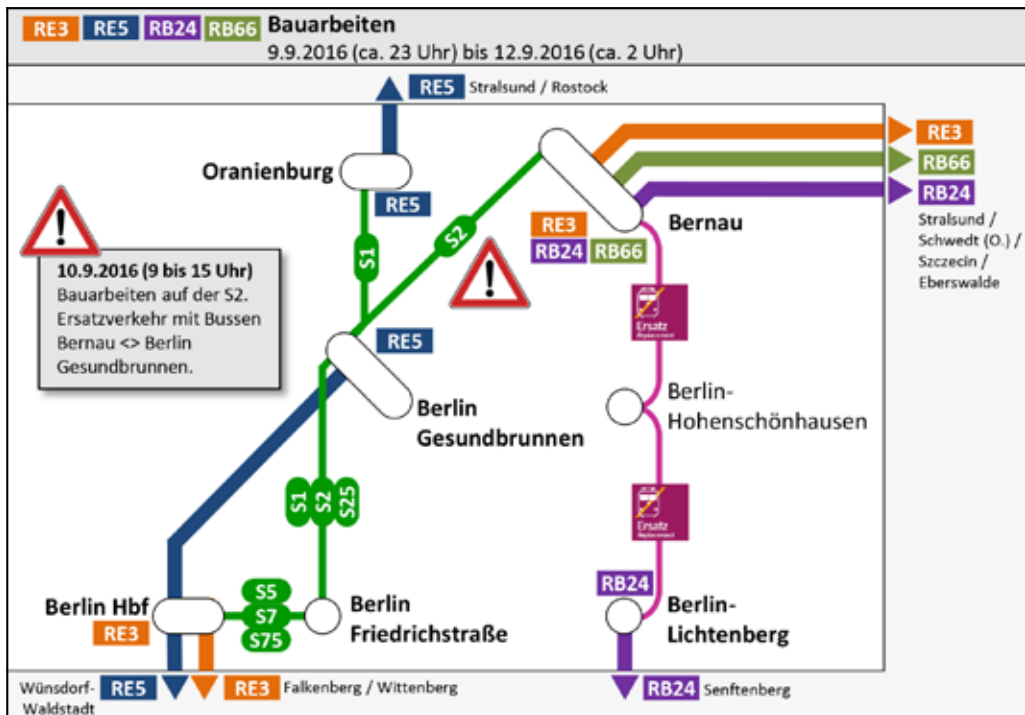
**RB23**  
**Potsdam – Beelitz Heilstätten**  
**Q** **Vom 8.9., 8 Uhr, durchgehend bis 13.9., 8 Uhr**  
 I Ausfall aller Züge der RB 23 zwischen Potsdam Hbf und Beelitz Heilstätten  
 I Ersatz durch Busse

**RB24**  
**Eberswalde – Berlin-Lichtenberg – Senftenberg**  
**R** **Am 10. und 11.9., jeweils ganztägig**  
 I Ausfall aller Züge der RB 24 zwischen Bernau und Berlin-Lichtenberg  
 I Ersatz durch Busse

**RB66**  
**Szczecin – Berlin**  
**S** **Am 10. und 11.9., jeweils ganztägig**  
 I Umleitung aller Berlin-Züge der RB 66 ab bzw. nach Berlin-Lichtenberg  
 I Kein Halt Berlin Gesundbrunnen

VORSTELLUNG GRÖßERER BAUMASSNAHMEN IM NETZ VON DB REGIO

**Bauarbeiten auf den Linien RE 3, RE 5, RB 24, RB 66 sowie RE 1, RB 20, RB 21, RB 22, RB 23**



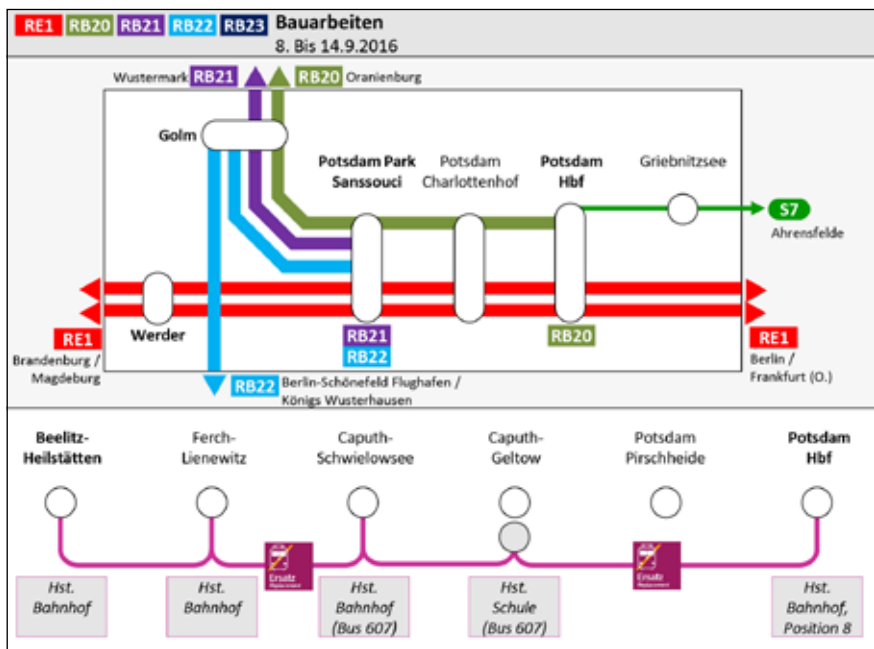
**Aufgrund von Brückenarbeiten in Berlin-Karow finden folgende Fahrplanänderungen statt:**

**RE3** Die Züge fallen zwischen Bernau und Berlin Hbf aus. Bitte nutzen Sie alternativ die S-Bahn mit Umsteigen in Berlin Friedrichstraße. Am 10.9.2016 (ca. 9 bis 15 Uhr) finden zusätzlich Bauarbeiten auf der S2 statt. Bitte nutzen Sie zwischen Berlin Hbf und Berlin Gesundbrunnen die Züge der RE5 sowie zwischen Berlin-Gesundbrunnen und Bernau den Ersatzverkehr mit Bussen.

**RE5** Die Züge fallen zwischen Berlin Gesundbrunnen und Oranienburg aus. Bitte nutzen Sie alternativ die S-Bahn (S1). Sie erreichen Berlin Hbf außerdem durch Umsteigen in Berlin Friedrichstraße.

**RB24** Am 10. und 11.9.2016 fallen jeweils von ca. 9 bis 15 Uhr die Züge der RB24 zwischen Berlin-Lichtenberg und Bernau aus. Die Haltestelle in Hohenschönhausen befindet sich unterhalb der Brücke. Es besteht Ersatzverkehr mit Bussen. Bitte beachten Sie die veränderten Abfahrtszeiten der Züge ab Bernau in Richtung Eberswalde.

**RB66** Die Züge fallen zwischen Bernau und Berlin Gesundbrunnen aus bzw. werden nach Berlin-Lichtenberg umgeleitet. Bitte nutzen Sie alternativ die S-Bahn.



**Aufgrund von Gleisbauarbeiten finden folgende Fahrplanänderungen statt:**

**RE1** Alle Züge halten zusätzlich in Potsdam Park Sanssouci und Potsdam-Charlottenhof.

**RB21/RB22** Die Züge fallen zwischen Potsdam Park Sanssouci und Griebnitzsee aus. Bitte nutzen Sie alternativ zwischen Potsdam Park Sanssouci und Potsdam Hbf die Züge der RE1 (alle Züge halten dort), sowie zwischen Potsdam und Griebnitzsee die S-Bahn (S7).

**RB23** Alle Zügen fallen aus. Es besteht Ersatzverkehr mit Bussen. Die Busse halten nicht in Potsdam-Charlottenhof, Potsdam Pirschheide und Caputh-Geltow. Für Caputh-Geltow halten die Busse zusätzlich an der Haltestelle „Caputh, Schule“. Fahrgäste von/nach Potsdam-Pirschheide nutzen bitte die Tramlinie 91.

Weitere Informationen unter → [bahn.de/bauarbeiten](http://bahn.de/bauarbeiten)

## Kulinarische Genüsse probieren und regionale Qualität entdecken

**Regionalmarkt am 17. und 18. September in Brandenburg**

Interessantes zu traditioneller Lebensmittelproduktion und Tierhaltung in bäuerlichen Kleinbetrieben erfahren, sich über regionale und traditionell gefertigte Produkte informieren und Spezialitäten entdecken – all dies und noch viel mehr bietet der Regionalmarkt am 17. und 18. September, jeweils von 10 bis 17 Uhr, in Brandenburg an der Havel. Der Markt ist nicht ausschließlich auf Biokost und ökologischen Anbau ausgerichtet, sondern hat einen weitergehenden kulturellen Ansatz. Es geht auch um den Erhalt der biologischen Vielfalt alter Nutzpflanzensorten und historischer Nutztier-rassen sowie darum, kulinarische Kultur zu fördern. Dazu gehören die Lebensmittelherstellung ebenso wie alle Verarbeitungs- und Veredelungsprozesse bis hin zur Verwertung in der Küche.

Natürlich wird auch gekocht. Das Begleitprogramm lädt dazu ein, die Vielfalt der kulinarischen Kultur der Region zu entdecken und auszuprobieren. Der Eintritt zum Regionalmarkt kostet 3,00 Euro, ermäßigt 1,50 Euro. Kinder unter 10 Jahren können umsonst mit. | cb

### INFO

**Veranstaltungsort:**

Paulikloster, Neustädtische Heidestraße 28, 14776 Brandenburg an der Havel

**Anfahrt:**

Mit dem RE 1 ab Berlin Hbf zweimal stündlich nach Brandenburg an der Havel, z.B.:

09:11 Uhr ab ↓      16:49 Uhr an ↑  
 09:57 Uhr an ↓      16:00 Uhr ab ↑

Mit dem RE 1 ab Magdeburg Hbf stündlich nach Brandenburg an der Havel. Für die Anreise empfiehlt sich das Regio120-Ticket, mit dem eine Person für nur 15 Euro auf Strecken bis zu 120 Kilometern zwischen Start- und Zielbahnhof unterwegs ist. Eigene Kinder und Enkelkinder unter 15 Jahren fahren kostenfrei mit. Z.B.:

09:08 Uhr ab ↓      16:49 Uhr an ↑  
 09:57 Uhr an ↓      16:00 Uhr ab ↑

Vom Bahnhof rund eine Viertelstunde Fußweg.

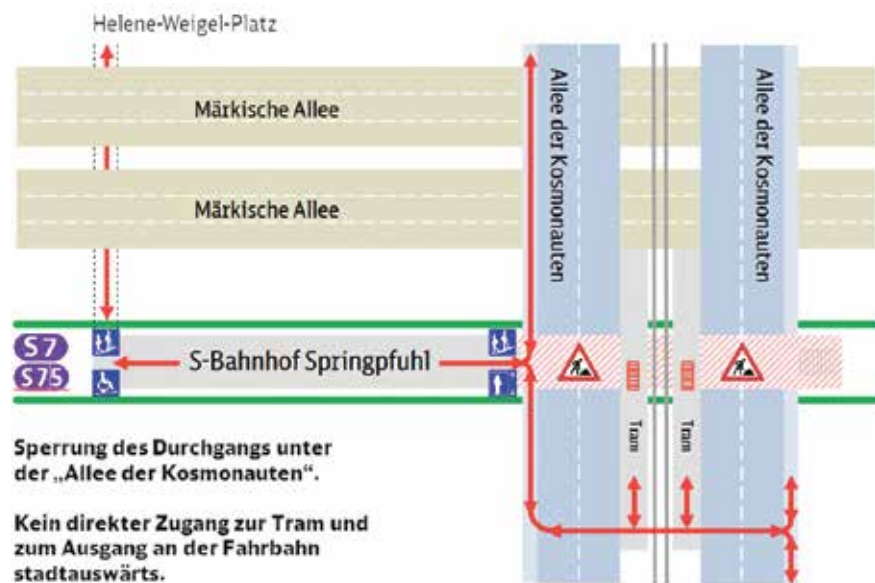
## Treppe in Springfuhl wird saniert

Unterführung von 12. September bis 31. Oktober gesperrt

Mit Sperrungen und Umwegen am S-Bahnhof Springfuhl müssen Fahrgäste vom 12. September bis 31. Oktober rechnen. Grund ist die Sanierung der Treppe zum Durchgang unter der Allee der Kosmonauten am Bahnsteigende stadteinwärts. Für die Bauarbeiten wird die Unterführung komplett gesperrt. Dadurch ist der

direkte Zugang zur Tram und zur Fahrbahnseite stadtauswärts nicht möglich. Zu den Haltestellen gelangen die Fahrgäste über die Treppe beziehungsweise den Aufzug zur Allee der Kosmonauten (siehe Grafik).

Für die notwendigen Absperrungen und Umwege bittet die Deutsche Bahn um Verständnis. | cb



## Lesen Sie im nächsten Streifzug des Monats: Herbst-Genuss-Wanderung im Hohen Fläming



Foto: Naturparkverein Hoher Fläming e.V.

Sonnige Herbsttage bieten beste Voraussetzungen für eine Wanderung im Naturpark Hoher Fläming. Genießen Sie einen abwechslungsreichen Tagesausflug auf dem Internationalen Kunstwanderweg, der alle Sinne anspricht.

Neben dem Naturerlebnis warten zwischen Wiesenburg und Bad Belzig insgesamt 28 Kunstwerke auf Sie – vom unsichtbaren Wasserfall bis zu den „Wunderpunkten“.

Unterwegs erwarten Sie kleine Cafés und Hofläden, wo Sie schmackhafte Produkte aus der Region verkosten und erstein können – frisch von den Feldern, Weiden und Wiesen am Wegesrand.

Mehr dazu lesen Sie in der nächsten punkt 3.





VON BERLIN NACH LICHTERFELD  
**Ins Herz des stählernen Kolosses F 60**

**NEU!**

**69,00 € p.P.**  
VBB-Abo 65 plus:  
63,00 € p.P.

Eine der größten beweglichen Arbeitsmaschinen der Welt befindet sich im einstigen Lausitzer Revier: die ehemalige Abraumbörderbrücke F60. Ihren Namen verdankt sie der Abtragsmächtigkeit der beiden Bagger, die im Hoch- und Tiefschnitt insgesamt 60 Meter beträgt. Während der großen Führung in bis zu luftigen 74 Meter Höhe lernen Sie die „den liegenden Eiffelturm“ kennen und genießen die Aussicht mit Kanzlerblick. Nach dem Mittag in der Steigerstube besichtigen Sie das „Herz“ der Förderbrücke: Seit diesem Jahr sind auch Leitstand und Rechnerhaus zugänglich - die Steuertechnik der F60.



Foto: M&B-Fotografie/Regina Zibell

**LEISTUNGEN:**

Bahnfahrt (2. Kl.) • Busfahrt\* • Große Führung F 60 (1,5 h) • Mittagimbiss: Kartoffelsuppe mit Bockwurst oder Gulaschsuppe mit Brot • Führung „Leitstand und Rechnerhaus“ (ca. 40 min) • Kaffeegedeck

\*Busfahrt durch: Nahverkehrs GmbH Elbe-Elster, Nach dem Horst 43, 03238 Finsterwalde

**Termin:** Fr, 07. Oktober 2016 | **Buchungsschluss:** 30. September 2016

**ABFAHRT/ANKUNFT:**

Berlin Ostkreuz	↓ ab 08:58 Uhr	↑ an 17:25 Uhr
Großräschen	↓ an 10:31 Uhr	↑ ab 18:59 Uhr



VON BERLIN NACH SZCZECIN  
**In die Hanse- und Hafenstadt Stettin**

**NEU!**

**66,00 € p.P.**

Stettin bietet eine Vielzahl touristischer Sehenswürdigkeiten aus diversen Epochen, wie das Schloss der Pommerschen Herzöge, das Berliner Tor, das Königstor sowie das Ensemble des Rossmarktes aus der Barockzeit. Zu den gotischen Bauwerken zählen die Peter-und-Paul-Kirche und die Jakobikirche, die auch von innen besichtigt wird. Die berühmte Haken-terrasse wurde an der Wende des 19. zum 20. Jahrhundert erbaut. Nach einer Rundfahrt und einem 2-Gänge-Menü führt eine Hafensrundfahrt durch die Werftlandschaft und das Hafenbecken. Es folgt ein Stadtrundgang.



Foto: Polisches Fremdenverkehrsamt

**LEISTUNGEN:**

Bahnfahrt (2. Kl.) • Busfahrt\* • Reiseleitung • Stadtrundfahrt • Mittagessen zur Auswahl: 2-Gang-Menü mit Fleischgericht oder mit Fischgericht • Besichtigung Jakobikirche • Schiffsfahrt • Stadtrundgang

\*Busfahrt durch: Pommern-Tour, ul. Lokietka 26/3, 70-255 Szczecin

**Termin:** Di, 11. Oktober 2016 | **Buchungsschluss:** 04. Oktober 2016

**ABFAHRT/ANKUNFT:**

Bln Hbf (tief)		↑ an 20:29 Uhr
Bln Gesundbrunnen	↓ ab 08:05 Uhr	↑ an 20:22 Uhr
Szczecin Glowny	↓ an 09:48 Uhr	↑ ab 18:25 Uhr



VON BERLIN NACH DELITZSCH  
**Süße Leckereien und barockes Schloss**

**NEU!**

**66,00 € p.P.**

Feinste Schokoladenwaren, süße Präsente für jeden Anlass und Schnäppchen erwarten Sie beim Werksverkauf der Delitzscher Schokoladenfabrik. Nach dem Mittagessen in der Schlosswache besuchen Sie das Barockschloss und können den etwa 50 Meter hohen Turm besteigen. Auch die Sonderausstellung „Friedrich versus Georg“ zur Reformation ist für Sie geöffnet. Eine Stadtführung rundet den Besuch im sächsischen Delitzsch ab. Sie bewundern die historischen Gebäude, romantischen Gassen und hören von pikanten Details aus vergangenen Jahrhunderten. Zum Abschluss genießen Sie das Kaffeegedeck am Markt.



Foto: C. Hauner/Start/Deitzsch

**LEISTUNGEN:**

Bahnfahrt (2. Kl.) • Besuch Werksverkauf Delitzscher Schokoladenfabrik • Mittagessen zur Auswahl: Antipasti-Pfanne (veg.) o. Schweinebraten o. Tagliatelle mit Putenstreifen • Stadtführung und Schlossführung in Delitzsch • Kaffeegedeck

**Termin:** Sa, 15. Oktober 2016 | **Buchungsschluss:** 08. Oktober 2016

**ABFAHRT/ANKUNFT:**

Bln Hbf	↓ ab 09:15 Uhr	↑ an 20:45 Uhr
Delitzsch unt Bf	↓ an 11:39 Uhr	↑ ab 18:21 Uhr



VON BERLIN NACH KÖTHEN  
**Schloss, Wallanlage und Irrgarten**

**Noch freie Plätze!**

**73,50 € p.P.**

Sie besuchen das Schloss Köthen, in dem Johann Sebastian Bach 1717 bis 1723 Hofkapellmeister war. Die Führung veranschaulicht sein Wirken. Beim Rundgang durch Köthen lernen Sie die Geschichte der Bachstadt kennen. Nach dem Essen bestaunen Sie den Cösitzer Wall, eine der mächtigsten Schutzanlagen dieser Art in Mitteldeutschland, und die Kirche mit gotischem Flügelaltar. Der Ortschronist zeigt auch das Schloss mit englischem Landschaftspark. Anschließend geht es zum ältesten und größten Barock-Irrgarten Deutschlands in Altjeßnitz.



Foto: KöthenKultur und Marketing GmbH

**LEISTUNGEN:**

Bahnfahrt (2. Kl.) • Busfahrt\* • Stadt- u. Schlossführung Köthen • Mittag: Kasslerbraten o. Fischfilet o. Schnitzel o. Salat • Führung Wallanlagen, Schloss u. Kirche Cösitz • Kaffeegedeck • Besuch Park u. Irrgarten Altjeßnitz

\*Busfahrt durch: Vetter GmbH, Hinsdorfer Weg 1, 06780 Zörbig/OT Salzfurkapelle

**Termin:** So, 25. September 2016 | **Buchungsschluss:** 18. September 2016

**ABFAHRT/ANKUNFT:**

Bln Hbf (tief)	↓ ab 08:31 Uhr	↑ an 20:45 Uhr
Lutherstadt Wittenberg	↓ an 09:48 Uhr	↑ ab 19:06 Uhr
Dessau		



**Jetzt das aktuelle RegioTOUR-Angebot buchen!**

**Online:** www.regiotouren.de | **Hotline:** Tel. (030) 2045 11 15 Mo-Fr 9-16 Uhr | **Schalter:** Reisebüro im Bahnhof – Berlin Hauptbahnhof, Ihr Fahrkarten-Laden Charlottenburg, DB Mobility Center Steglitz, Fahrkartenagentur Berlin Schöneweide, Fahrkartenagentur Königs Wusterhausen

Mindestteilnehmerzahl für Reise: 30 Personen | Reiseveranstalter: RegioTour GmbH

**AUSFLÜGE MIT DER BAHN**



VON BERLIN IN DIE SCHORFHEIDE

**Die Schönheit von Wald & Werbellinsee**

**Noch freie Plätze!**

**68,00 € p.P.**  
VBB-Abo 65plus:  
62,00 € p.P.

**LEISTUNGEN:**

Bahnfahrt (2. Kl.) • Busfahrt\* • Rundfahrt Eberswalde • Rundfahrt Schorfheide (2,5 h) • Mittag: Gulasch o. Matjesfilet o. Hähnchenbrustfilet, Dessert • Schiffsfahrt Werbellinsee (2 h)



Foto: TMB-Fotoarchiv/Cerhard Hoffmann

\*Busfahrt durch: Barnimer Busgesellschaft, Friedrich-Ebert-Str. 27 D, 16225 Eberswalde

**Termin:** Mi, 05. Oktober 2016 | **Buchungsschluss:** 28. September 2016

**Abfahrt/Ankunft:** Berlin Hbf ab 09:32 Uhr | an 19:26 Uhr

VON BERLIN NACH ANGERMÜNDE

**Herbstküche, Buchenwald und Brennerei**

**Noch freie Plätze!**

**67,50 € p.P.**  
VBB-Abo 65plus:  
61,50 € p.P.

**LEISTUNGEN:**

Bahnfahrt (2. Kl.) • Busfahrt\* • Kräuterwanderung/-sammeln • Zubereitung des Essens • Mittagessen • geführte Wanderung • Kaffee und Kuchen • Brennereiführung und Verkostung



Foto: Garmisch-Brennerei

\*Busfahrt durch: Uckermärkische Verkehrsgesellschaft mbH, Hans-Philipp-Str. 2, 17268 Templin

**Termin:** Sa, 15. Oktober 2016 | **Buchungsschluss:** 08. Oktober 2016

**Abfahrt/Ankunft:** Bln Gesundbr. ab 08:05 Uhr | Berlin Hbf an 19:26 Uhr

VON BERLIN NACH SCHWEDT (ODER)

**Magischer Ausflug zum „Krummen Wald“**

**Noch freie Plätze!**

**68,00 € p.P.**  
VBB-Abo 65plus:  
62,00 € p.P.

**LEISTUNGEN:**

Bahnfahrt (2. Kl.) • Busfahrt\*, Reiseleitung • Besichtigungen: „Krummer Wald“, Schachbrettmusterstein • 2-Gang-Mittagessen Klosterhotel Cedynia • geführte Wanderung (3 km) im „Tal der Liebe“



Foto: Ursula Miasta / Geminy Gryfino

\*Busfahrt durch: P.T.H. Transhand, ul. Wojska Polskiego 6, 69-100 Slubice

**Termin:** Do, 20. Oktober 2016 | **Buchungsschluss:** 13. Oktober 2016

**Abfahrt/Ankunft:** Berlin Hbf (tief) ab 09:32 Uhr | an 20:29 Uhr

VON BERLIN NACH COTTBUS

**Operngenuß – Tosca im Staatstheater**

**Noch freie Plätze!**

**68,00 € p.P.**  
VBB-Abo 65plus:  
62,00 € p.P.

**LEISTUNGEN:**

Bahnfahrt (2. Kl.) • Stadtrundgang • Mittagessen zur Auswahl: Schnitzel oder Kasslerbraten oder Lausitzer Quark • Oper „Tosca“ im Staatstheater Cottbus (2,5 h)



Foto: Mathis Kross

**Termin:** Mo, 31. Oktober 2016 | **Buchungsschluss:** 24. Oktober 2016

**Abfahrt/Ankunft:** BerlinHbf ab 09:35 Uhr | an 21:24 Uhr

**Herbstliche Kurzreisetipps mit Wohlfühl-, Aktiv- oder Festcharakter**

**Inspiration gibt's bei über 100 Anbietern an 60 Ständen**

**40. Brandenburgischer Reisemarkt**

**8. Oktober 2016 | 10 bis 17 Uhr im Berliner Ostbahnhof**

*Baumwipfelpfad in Beelitz*

Foto: TMB-Fotoarchiv – Steffen Lehmann

**Eintritt frei**

→ [www.brandenburgischer-reisemarkt.de](http://www.brandenburgischer-reisemarkt.de)

# Belohnung für fleißige Ausflügler

Sammelaktion „6 für 5“: Gratis-Tickets für alle, die gern unterwegs sind

Die Sammelaktion „6 für 5“ von DB Regio Nordost hat es in sich: Wer gern mit der Bahn die schönsten Ausflugsziele rund um Berlin entdeckt, wird dafür mit Gratistickets belohnt. Einfach fünf genutzte Brandenburg-Berlin-Tickets sammeln und einsenden – dafür gibt es das sechste geschenkt.

Insgesamt 2000 Tickets stellte DB Regio Nordost dafür zur Verfügung. Die Aktion läuft noch bis Dezember, jedoch nur, solange der Vorrat reicht – schnell sein lohnt sich also! Übrigens gilt „6 für 5“ auch für das Mecklenburg-Vorpommern-Ticket. Alle Informationen gibt es unter [bahn.de/sammelaktion](http://bahn.de/sammelaktion)



Wie viele Gratistickets noch für clevere Ausflügler verfügbar sind, verrät der Ticker auf der Webseite.

## Wo soll es hingehen?

Das kleine Ausflugs-5 x 5 für Länderticket-Sammler

Ausflugs 5x5

**Damit die Sammlung schnell komplett wird, hier fünf Ziele für schöne Altweibersommer-Tage auf einen Blick:**

### Teil 5: Baden und Paddeln x 5 – Erlebnisse in ...

#### Neubrandenburg mit dem RE5

Der Tollensesee ist vom Bahnhof Neubrandenburg nur einen Katzensprung entfernt. Je nach Wetter locken zwei Strandbäder, die Rundfahrt mit dem Fahrgastschiff „Mudder Schulten“, eine Kanutour oder eine Radpartie mit dem Leihfahrrad am Seeufer entlang.

→ [www.neubrandenburg-touristinfo.de](http://www.neubrandenburg-touristinfo.de)

#### Zossen mit dem RE5

Paddeln oder in die Pedale treten? In dem Flämingstädtchen ist beides möglich. Sowohl mit dem Kanu als auch mit der Fahrradrausene lässt sich ein erlebnisreicher Ausflug in das rund fünf Kilometer entfernte Mellensee unternehmen.

→ [www.e-werk-zossen.de](http://www.e-werk-zossen.de)

→ [erlebnisbahn.de](http://erlebnisbahn.de)

#### Kratzeburg mit dem RE5

Wer das stille Naturerlebnis fern von allem Trubel sucht, steigt in Kratzeburg im Müritz-Nationalpark aus – zum Wandern, Paddeln und Baden, während Seeadler am Himmel kreisen und Eisvögel übers Wasser flitzen.

→ [www.havelquellreich.de](http://www.havelquellreich.de)

#### Neuruppin mit dem RE6

Von der Fontanestadt Neuruppin aus führt eine abwechslungsreiche „Kombitour“ mit Rad und Kanu durch den walddreichen Naturpark Stechlin-Ruppiner Land. Unterwegs locken schmackhafte regionale Genüsse.

→ [www.rhinpaddel.de](http://www.rhinpaddel.de)

#### Fürstenwalde mit dem RE1

Nur fünf Minuten vom Bahnhof steigen die Gäste in die Kanus und gleiten auf der „Alten Spree“ bis Hangelsberg. Die Halbtagestour ist auch für Einsteiger sehr zu empfehlen.

→ [www.kanusport-erkner.de](http://www.kanusport-erkner.de)

Noch mehr Tipps für tolle Ziele gibt es auf dem Brandenburgischen Reisemarkt am 8. Oktober im Berliner Ostbahnhof (siehe Seite 21).

## Eine Reise wert – Stralsund ist Bahnhof des Jahres

Jury: Angenehme Atmosphäre stimmt auf Urlaub und Meer ein

Aufmerksames Sicherheitspersonal und Bio-Gastronomie überzeugen: Der Hauptbahnhof Stralsund ist von Allianz pro Schiene neben dem nordrhein-westfälischen S-Bahnhof Steinheim (Westf) zum „Bahnhof des Jahres 2016“ gewählt worden. Die Jury lobte den besonderen Flair und den ausgeprägten Kundenservice des Bahnhofs in Mecklenburg-Vorpommern. Beeindruckt zeigten sich die Jurymitglieder von der Eingangshalle mit hölzernem Deckengebälk und Wandbild sowie von der tageslichtdurchfluteten Bahnsteighalle. Die angenehme Atmosphäre stimme Reisende auf Urlaub und Meer ein, heißt es in der Würdigung.

„Die Auszeichnung der beiden Bahnhöfe freut uns sehr“, sagte Dr. André Zeug, Vorstandsvorsitzender der DB Station&Service AG. „Den

Bahnhöfen Stralsund und Steinheim ist gemeinsam, dass sie nicht nur attraktive Mobilitätsdrehscheiben für Berufspendler und Einheimische sind, sondern auch Eingangstore für Touristen. Mit Komfort und Service sorgen wir dafür, dass der Urlaub schon am Bahnhof beginnt.“

Die Hansestadt Stralsund ist mit ihrer sehenswerten, als UNESCO-Welterbe geschützten Altstadt immer eine Reise wert. Möglich sind etwa ein Besuch im Meeresmuseum, eine Hafenerundfahrt oder eine Radtour am Stralsund entlang.

Die Allianz pro Schiene verleiht den Preis zum Bahnhof des Jahres zum 13. Mal. Kriterien waren neben Kundeninformation, Sauberkeit und einem allgemeinen Wohlfühlfaktor unter anderem auch Anschlussmobilität und Integration in die Stadt.

Claudia Braun

**Mit dem STADT-LAND-MEER-TICKET nach Stralsund**

Das STADT-LAND-MEER-TICKET kostet 43 Euro pro Person für die Hin- und Rückfahrt bzw. 27 Euro für die einfache Fahrt. Man kann damit zwischen Stralsund, Rostock oder Wismar und Berlin – ausschließlich in den Nahverkehrszügen – auf den Linien RE 3, RE 5 und RE 2 fahren. Das Ticket gilt zwei Tage pro Richtung! Die Rückfahrt muss innerhalb eines Monats ab dem ersten Geltungstag angetreten werden. Der Kauf ist für bis zu fünf gemeinsam reisende Personen möglich. Eigene Kinder bzw. Enkel bis einschließlich 14 Jahren fahren kostenfrei mit. Zum Beispiel mit dem RE 3:

Berlin Hbf	ab 08.30 Uhr	ab 18.29 Uhr
Angermünde	an 09.28 Uhr	an 17.33 Uhr
am nächsten Tag		
Angermünde	ab 09.33 Uhr	an 10.33 Uhr
Stralsund	an 11.41 Uhr	ab 08.16 Uhr

→ [bahn.de](http://bahn.de)

## VERANSTALTUNGSTIPPS

### Traditionsfest in den Späth'schen Baumschulen

**24. + 25. September, 9 - 18 Uhr** | 296 Jahre! So alt werden die Späth'schen Baumschulen in diesem Jahr und feiern ihren Geburtstag mit einem Traditionsfest und großem Gartenmarkt. Mehr als 200 Aussteller mit gärtnerischen und kunsthandwerklichen Spezialitäten, Live-Musik, Kinderbasteln, Monbijou-Theater und Märchen. Außerdem:

neuer Gräser-Schaugarten, Kürbisse, Dahlien und Hunderte Sorten Äpfel.

**i** Späthstraße 80/81, 12437 Berlin-Treptow  
S Baumschulenweg/ Bus 170 und 265  
Tel. (030) 63 90 03-32



### Größte Orchideenausstellung Berlins

**16.-18. September im Botanischen Garten Berlin Dahlem** | Die größte Orchideenausstellung Berlins vom 16. bis 18.09.2016 im Botanischen Garten Berlin Dahlem. Die Deutsche Orchideengesellschaft e.V. präsentiert eine Orchideenschau mit tausenden Orchideenblüten. Eine Sonder-schau über die Gattung Phalaenopsis, Beratung, Verkauf von Orchideen und Zubehör. Am Samstag

nachmittag erleben sie Livemusik mit den CrossPops zwischen Orchideen.

**i** →ausstellung.orchidee-berlin.de



### Zwiebelkuchenfest am Holzbackofen

**17. September, ab 10 Uhr in Schwante**  
Zwiebelkuchen & Federweißer, Live- Musik und Kinderprogramm

**i** →www.plentz.de | Tel.: (033055)70948

### 10. Petzower Parkfest

**18. September, 11 - 18 Uhr**

**i** 11 Uhr Orgelkonzert in der Kirche

**i** 12-17 Uhr Livemusik im Park

**i** Simultan-Schach mit dem Schachverein Werder (Havel)

**i** Kaffee/Kuchen von den Petzower Waschweibern

**i** Grill, Getränke

**i** Museumsführungen im Waschhaus mit

besonderen Exponaten aus dem Vereinsarchiv

und Kinderspaß.

**i** Heimatgeschichtliche Parkführung

**i** Eintritt: 5 € p.P., Veranstalter: Heimatverein Petzow e.V., Tel. (0)3327 66839

→www.petzow-online.de

## Mit Dampf am 10. September zum Jüterboger Fürstentag

**i** An den Fürstentag vor 455 Jahren, bei dem kriegerische Auseinandersetzungen verhindert wurden, erinnert ein Festspektakel am 10. September. Der Jüterboger Fürstentag beginnt traditionell mit dem Einzug der Fürsten und Edlen um 13.45 Uhr durch eines der Stadttore. In diesem Jahr wird es das Dammtor sein. Im Anschluss öffnen ein mittelalterliches Lager sowie der Markt und es gibt ein Bühnen- und Kinderprogramm mit Gauklern und Spielzeugen.

Erstmalig fährt ein Dampfzug mit einer Lokomotive der Baureihe 52 nach Jüterbog: um 8.51 Uhr ab Berlin Schöne-weide über Wittenberg – An-kunft ist um 13.15 Uhr. Weiter geht es mit dem Rufbus (☎ 03372-424848, Anmeldung Mo. bis Fr. von 5 bis 14 Uhr). Die Rückfahrt erfolgt auch per Rufbus und Dampfzug ab Jüterbog um 19.45 Uhr (Ankunft in Berlin um 21.45 Uhr).

Restkarten zum Preis von 45,00 Euro für Kinder und 59,00 Euro für Erwachsene gibt es unter Dampflok@bahnhof-jueterbog.de oder per Telefon 0151-19701522. cb

## Buntes Markttreiben in Oranienburg

Regionalmarkt mit kulinarischer Meile am 24./25. September

**i** Wer seinen Wochenend-Einkauf mit einem Ausflug ins grüne Berliner Umland verbinden möchte, ist beim Oranienburger Regionalmarkt am Wochenende 24. und 25. September genau richtig. Er findet von 10 Uhr bis 18 Uhr auf dem Schlossplatz statt. Der Eintritt ist frei!

Dabei gibt es an den Ständen und auf der kulinarischen Meile nicht nur



Foto: Stadt Oranienburg/Entico Kugler

Käse, Obst, Gemüse, Wurstspezialitäten und Kunsthandwerk aus der Region zu erstehen. Der Marktbesuch wird auch zum kulturellen Freiluft-Erlebnis – mit Auftritten von lokalen Musikern, des Shanty-Chores Reini-kendorf, der Maurick-Dance-Compa-ny und des Chores »Cantare« aus den Niederlanden.

Das Markttreiben vor dem strahlend weißen Barockschloss wird bereichert mit Spiel-, Bastel- und Sportangeboten für Kinder im angrenzenden Schloss-park: Märchenspiel und Artistikpro-gramm, Riesen-Seifenblasen und Stelzenläufer, Ponyreiten, Streichel-zoo, Kinderbauernhof, Hausbauwett-bewerb, Quadfahren und vieles mehr.

### INFO

Infos und das gesamte Programm unter: (03301) 600 81 10 | www.oranienburg-erleben.de

Anfahrt: **S1** **RE5** **RB12** **RB20**

**UBB - FERNBUSLINIE**

**Jeden Freitag, Samstag, Sonntag & Montag**

- Usedom
- Hamburg
- Schwerin
- Wismar
- Rostock
- Fischland-Darß
- Graal-Müritz
- Grimmen
- Greifswald

**ab 21,- €**

Anmeldung bis 1 Tag vor Reiseantritt 11 Uhr

**UBB** unterwegs mit Bus und Bäderbahn  
 Buchung & Information unter  
 www.ubb-online.com oder 038378-271555  
 Usedomer Bäderbahn GmbH • Am Bahnhof 1  
 • 17424 Seebad Heringsdorf

# Hanseatische Feste und Heideblüte

Mit dem IRE Berlin-Hamburg nach Uelzen, Hamburg und Lüneburg

Im September warten viele besondere Erlebnisse auf die Fahrgäste des IRE Berlin-Hamburgs. Dieser ist nämlich nicht nur die bequeme und preisgünstige Verbindung zwischen Elbe und Spree, sondern auch ein Garant für unterhaltsame Ausflüge.

So lädt Uelzen am 17. und 18. September zum allerersten Hansefest ein. Seit April 2016 darf sich das kleine Städtchen in der Lüneburger Heide wieder offiziell Hansestadt nennen. Aus diesem Anlass öffnen am Samstag und Sonntag ab 11 Uhr Handwerker und Kaufleute rund um den historischen Schnellenmarkt ihre Hütten und Zelte. Die Besucher können traditionelle Gewerke vom Schmied bis zum Steinmetz bestaunen, Spielleuten und Gauklern zusehen und Feines beim Schankwirt bestellen. Shantys, plattdeutsche Einlagen und historisches Theater unterhalten die Großen, Mitmach-Aktionen und Basteleien die Kleinen – alles bei freiem Eintritt.

Vom 21. bis 24. September zieht das Reeperbahn Festival, Deutschlands größtes Clubfestival, Feierfreudige

und Musikinteressierte in die Schwester-Hansestadt Hamburg. Rund um die Reeperbahn finden rund 450 Konzerte internationaler Künstler statt, treffen sich Fachbesucher aus der Musik- und



Foto: Hansestadt Uelzen

Die Uelzener werfen sich zum Hansefest in historische Gewänder

Kreativwirtschaft zur Konferenz und wird der ANCHOR 2016, der Reeperbahn Festival International Music Award, verliehen. Facettenreiche Formate aus Kunst, Film und Literatur ergänzen das Programm. Tickets gibt es ab 25 Euro für einen Tag.

Und schließlich ist die Lüneburger Heide jetzt zur Blütezeit ein toller Tipp

für Naturliebhaber. Von Lüneburg aus geht es mit dem Leih-Fahrrad oder dem Heide-Radbus (bis 15.10.) direkt ab dem Bahnhof in die Heide, von Uelzen aus mit dem Entdeckerbus (bis 3.10.).

Tickets für den IRE Berlin-Hamburg gibt es zum Festpreis von 19,90 Euro bzw. 29,90 Euro für Hin- und Rückfahrt innerhalb von 15 Tagen an allen Verkaufsstellen und Fahrkartenautomaten der Deutschen Bahn, S-Bahn-Berlin und BVG sowie über die DB Navigator-App (Handy-Ticket) und online.

Auf [bahn.de/berlin-hamburg](http://bahn.de/berlin-hamburg) sind die Fahrpläne zu finden und lässt sich das „IRE Berlin-Hamburg Spezial“ von 14,90 Euro für die einfache Fahrt buchen, solange das Angebot reicht. Bitte hier unter dem Menüpunkt „Aktuell“ auch stets vorab informieren, ob Bauarbeiten anstehen. | mg

## INFO

[www.uelzen.de](http://www.uelzen.de)  
[www.reeperbahnfestival.com](http://www.reeperbahnfestival.com)  
[www.lueneburg.info](http://www.lueneburg.info)  
[www.heideregion-uelzen.de](http://www.heideregion-uelzen.de)

**FONTANESTADT  
NEURUPPIN**  
nur 70 km nördlich von Berlin

## Ruppiner See in Flammen

Das ist neu in Neuruppin. Das ist grandios: Am 15. Oktober lädt Neuruppins Fahrgastschiffahrt zu einem ganz besonderen Spektakel ein: „Ruppiner See in Flammen“.

Dann legen am Samstag zwei oder sogar drei Schiffe, um 18.30 Uhr an der Seepromenade, zur kleinen Korsofahrt über den schönen Ruppiner See ab. Es gibt Musik und ein festliches Dinnerbüfett an Bord, frische Seeluft an Deck und eine bezaubernde Landschaft ringsum. Höhepunkt der Tour ist das spektakuläre Feuerwerk. Dann tauchen tausende Sternchen den See und die Neuruppiner Altstadt in ein Lichtermeer. Es funkelt, glitzert und strahlt und zaubert romantische Momente an Bord.

**Samstag 15.10.2016 - Ruppiner See in Flammen**  
 18.30 - 24.00 Uhr, 5,5 h Schifffahrt inkl. festlichem Dinnerbüfett

15.10.2016

TICKET

59,-€

15.10.2016

**Tourismus-Service Bürgerbahnhof & Büro der Fahrgastschiffahrt**  
 Karl-Marx-Straße 1, 16816 Neuruppin  
[info@tourismus-neuruppin.de](mailto:info@tourismus-neuruppin.de)  
 Tel.: 03391 45 46 -0, Fax: 03391 45 46 -66

**Schiffsanleger**  
 An der Seepromenade  
 16816 Neuruppin  
[www.schifffahrt-neuruppin.de](http://www.schifffahrt-neuruppin.de)  
[www.tourismus-neuruppin.de](http://www.tourismus-neuruppin.de)



In Brandenburgs Naturlandschaften gibt es viele Plätze, an denen Sie so richtig tief durchatmen können. Wir stellen Ihnen hier die schönsten Tipps für Ausflüge, Touren und Kurzurlaube vor. Alle diese Angebote und viele mehr finden sie auch auf:  
 → [www.reiseland-brandenburg.de/radfahren](http://www.reiseland-brandenburg.de/radfahren)

**Unterwegs  
in Brandenburgs  
Natur-  
landschaften**  
Teil 8

# Radtour für die ganze Familie

## Einmal rund um den Unteruckersee

**Rund 400 Seen** gibt es in der Uckermark, eine der schönsten Naturlandschaften in Deutschland. Hier kann man mit etwas Glück Fischadler, Seeadler und Eisvogel in



Foto: Matthias Schiller

Blick vom Schwedter Torturm über Prenzlau auf die Marienkirche sowie das Dominikanerkloster (links)

freier Wildbahn erleben. Am besten geht dies auf einer Radtour mit der ganzen Familie rund um den Unteruckersee. Mit seinen 39 Quadratkilometern ist er der drittgrößte natürliche See in Brandenburg. Start und Ziel der rund 30 Kilometer langen Tour ist Prenzlau. Über Röpersdorf, Zollchow und Strehlow führt der Weg zunächst am westlichen Ufer entlang bis nach Potzlow am südlichen Ende des Unteruckersees. Hier lädt nicht nur der Große Potzlowsee zum Baden ein, sondern dort gibt es außerdem eine ganz besondere Stelle, von der man gleich fünf Seen in der Region auf einen Blick sehen kann. Also Fernglas und Fotoapparat nicht vergessen.

Diese und weitere Tipps für Radtouren: → [www.reiseland-brandenburg.de/radfahren](http://www.reiseland-brandenburg.de/radfahren)

### Angebot:

**Durchs Schilf mit Onkel Albert:** Bekannt ist der Unteruckersee außerdem für das größte zusammenhängende Schilfgebiet Europas. Wer es sich mal von Nahem anschauen möchte, kann die Radtour mit einer Schifffahrt kombinieren und in Seehausen samt Rad auf das Ausflugsschiff „Onkel Albert“ wechseln.  
 → [www.uckerseeschiff.de](http://www.uckerseeschiff.de)

### Tipp:

**Prenzlau am Unteruckersee:** Wer mit dem Boot hier festmacht, trifft direkt auf den Seepark. Reizvoll ist seine direkte Lage am Wasser, an dem die viele hundert Meter lange Promenade zum Flanieren einlädt. Eine Besonderheit im Seepark ist der kleine Weinberg, der sich direkt an die historische Stadtmauer schmiegt. Nicht weit entfernt befindet sich zudem das

ehemalige Dominikanerkloster sowie die St. Marienkirche. Das Wahrzeichen der Stadt zählt zu den bedeutendsten Beispielen norddeutscher Backsteingotik.  
 → [www.tourismus-uckermark.de](http://www.tourismus-uckermark.de)  
**Anreise:** Alle zwei Stunden verkehrt der Regionalexpress RE 3 von Berlin direkt nach Prenzlau. Wahlweise bieten sich für die Radtour auch die Stationen Seehausen oder Warnitz an.

## Die schmackhafte Seite Brandenburgs

**Einkehr-Tipp**

**Huberhof Seehausen** | Der Huberhof in Seehausen in der Uckermark liegt direkt am nördlichen Ende des Oberuckersee, ganz in der Nähe des Verbindungskanals zum Unteruckersee. Hier kann man in stilvollem Ambiente für einige Zeit den Alltag vergessen. Am besten im liebevoll restaurierten und im bayrischen Gasthausstil eingerichteten Restaurant Hofstuben. Wie das ursprüngliche Bauernhaus auch, ist es in einzelne kleine Stuben aufgeteilt. An rotweißkariert gedeckten Tischen genießen die Gäste gepflegte Landküche und deftige Vespergerichte aus örtlicher Hausschlachtung oder Käse vom Biohof Rittgarten. Zum Beispiel das Kräuter-Zitronen-Huhn, mit Pestonudeln und angeschwenktem Sommergemüse oder gebratenem Grillkäse, dazu Kartoffelspalten mit Kräuterdip. Auch an warmen Spätsommertagen können die Besucher im schattigen Innenhof unter den alten Lindenbäumen sitzen oder auf der großen Seeterrasse den Blick über das Wasser, die Obstbäume und die Naturwiesen schweifen lassen.  
 → [www.seehotel-huberhof.de](http://www.seehotel-huberhof.de)

### Weitere Ausflugs- und Einkehrtipps:

→ [www.reiseland-brandenburg.de/themen/essen-trinken](http://www.reiseland-brandenburg.de/themen/essen-trinken) | ☎ 0331 2004747

## Information & Reservierung

Telefon +49 (0)331 27 55 88 99  
[www.potsdamtourismus.de](http://www.potsdamtourismus.de)



### Rundgang durch die Historische Mitte

**jeden Montag bis Ende Oktober, 10 Uhr, 9 €**

Auffällige Kontraste prägen den Alten Markt mit seiner spannenden Geschichte. Entdecken Sie mit dem Stadtführer Vergangenheit, Gegenwart und Zukunft der Potsdamer Mitte. Höhepunkt ist die Innenbesichtigung des Brandenburger Landtags. Start ist an der Tourist Information Am Alten Markt.  
 → [www.potsdamtourismus.de](http://www.potsdamtourismus.de)



Foto: Barbara Plate

### Filmorchester meets Filmuni

**7. Oktober, 19:30 Uhr, 11 €, ermäßigt 7 €**

Erneut begegnen sich im Nikolaisaal Potsdam das einzigartige Deutsche Filmorchester Babelsberg unter Leitung seines langjährigen Dirigenten Bernd Wefelmeyer sowie die besten studentischen Filmemacher und Filmmusiker der Filmuniversität Babelsberg zu einem grandiosen Film-Live-Konzert. Gespielt wird ein abwechslungsreiches Filmprogramm zu Kompositionen von Studierenden.  
 → [www.nikolaisaal.de](http://www.nikolaisaal.de)

### Offene Gärten Potsdam

**17. und 18. September,  
3 € Besucherplakette**

Wenn der Spätsommer leuchtende Farben zaubert, werden in Potsdam wieder zahlreiche private Gartentore für Besucher geöffnet. Freunde der Gartenkunst können sich auf blühende Herbststauden, üppige Streuobstwiesen und duftende Kräuterbeete freuen.

→ [www.offene-gaerten-berlin-umland.de](http://www.offene-gaerten-berlin-umland.de)



Foto: TMB-Fotoarchiv/Potsdam Tourismus Service/Wedde

# Violettes Blütenmeer

Wer die Heide sehen will, muss in den Süden Brandenburgs

Im Naturpark Niederlausitzer Heidelandschaft und dem dazugehörigen rund 3.700 Hektar großen Naturschutzgebiet „Forsthaus Prösa“ steht derzeit die Heide in voller Blüte. Sogar die Heidschnucken sind hier unterwegs. Auf ausgeschilderten Wanderwegen, mit dem Fahrrad, bei Kremserfahrten oder geführten Touren mit den Rangern der Naturwacht kann man dieses Naturschauspiel noch bis Ende September erleben. Jahrzehntlang wurde das Gelände östlich von Bad Liebenwerda als Truppenübungsplatz genutzt und war militärisches Sperrgebiet. In dieser Zeit konnten sich die Heidepflanzen, das Silbergras sowie große zusammenhängende Traubeneichenwälder ungestört ausbreiten. Seit 1996 steht diese besondere Landschaft unter Naturschutz und ist Teil des Naturerbes der Bundesstiftung Umwelt. Wer mit dem Rad die Heidelandschaft erkunden möchte, der kann sich von den Bahnhöfen Hohenleipisch oder Rückersdorf zum 37 Kilometer langen Rundkurs „Heidetour“ aufmachen. Neben dem violetten Naturschauspiel

liegen außerdem der Pomologische Garten Döllingen, der Kräutergarten mit der Paltrockwindmühle Oppelhain, der Naturbadesee im Grünwald der Lauch, die Elstermühle Plessa sowie die Streuobstwiesen rund um Hohenleipisch am Wegesrand. Wer es lieber gemütlich mag, bucht bei einem der Anbieter in der Region eine Kremserfahrt durch die blühende Heide.

Auch kulinarisch dreht sich im Spätsommer im Elbe-Elster-Land vieles um die Heide. Noch bis Ende September gibt es die „Niederlausitzer Heidelammwochen“. In ausgewählten

Gaststätten finden sich Gerichte mit dem hochwertigen und fettarmen Fleisch der Heidschnucken auf den Speisekarten. Außerdem bietet das Naturparkhaus in Bad Liebenwerda den dunklen und sehr aromatischen Heidehonig an. Und im Brauhaus Finsterwalde wird das dunkle Heidebräu serviert.

## INFO

Auskünfte zu Touren durch die Heidelandschaft gibt es beim Förderverein des Naturparks sowie beim Tourismusverband Elbe-Elster:

→ [www.naturpark-nlh.de](http://www.naturpark-nlh.de)

→ [www.elbe-elster-land.de](http://www.elbe-elster-land.de)



Foto: TMB Fotoarchiv/Stefen Lehmann

Jahrzehntlang wurde das Gelände militärisch genutzt. Während dieser Zeit konnten sich die violett blühenden Heidepflanzen ungestört ausbreiten.

## Aktiv durch den Herbst

### HERBSTURLAUB

**Seehotel Huberhof**  
Seehausen, Uckermark

Freuen Sie sich auf eine herbstliche Auszeit im Seehotel Huberhof. Starten Sie vom hauseigenen Boots- und Badesteg zu Kanutouren oder erkunden



Sie mit dem Rad die herrliche Natur des Biosphärenreservates. Zu einem passenden Ausklang des Tages dürfen Sie sich von den Köstlichkeiten des Hotels überraschen lassen.

**Leistungen:** 2 Übernachtungen im Doppelzimmer inkl. Frühstück, 2 x erlesenes 3-Gang-Abendmenü, Nutzung der hoteleigenen Sauna

**Preis:** 120,00 € p.P.

**Reisezeitraum:** 18.09. - 27.11.2016

→ Seehotel Huberhof (Seehausen/ Uckermark)  
Dorfstraße 46 | Seehausen

### GÄNSEMARSCH IN DER PRIGNITZ

**BioHotel Burg Lenzen**  
Lenzen, Prignitz

In der Elbtalaue, inmitten des Burgparks, thront die historische Burganlage. Im Biosphärenreservat können Sie die Vögel beobachten, bevor diese die Reise in den Süden antreten.



**Leistungen:** 3 Übernachtungen im Doppelzimmer, WC/Dusche, inkl. Frühstück, Willkommensgeschenk, freier Eintritt in die Ausstellung des Besucherzentrums, Ausleihe: Naturentdeckerbox mit Fernglas, Vogelbestimmungsbuch, Karte und Tipps für die besten Naturbeobachtungen und heißen Tee zum Mitnehmen

**Preis:** 139,50 € p.P.

**Reisezeitraum:** Oktober - Februar 2017

→ Biohotel Burg Lenzen | Natur und Umwelt GmbH  
Burgstraße 3 | 19309 Lenzen

### HERBSTSONNE

**Hotel Restaurant Markgraf**  
Kloster Lehnin, Havelland

Inmitten der landschaftlich und geschichtlich attraktiven Landschaft Zauche liegt das Hotel Markgraf im wunderschönen Ort Lehnin. Von hieraus können Sie die



Umgebung entdecken, ob per Rad, zu Fuß oder mit der Kutsche. Für einen entspannenden Ausklang des Tages können Sie sich im Wellnessbereich des Hotels verwöhnen lassen.

**Leistungen:** 2 Übernachtungen im Doppelzimmer inkl. Frühstück, 1 x 3-Gang Menü mit Wildspezialitäten, 1 x Milchbad mit anschließender Wohlfühlmassage

**Preis:** 129,00 € p.P.

**Reisezeitraum:** 20.09. - 04.11.2016

→ Hotel Restaurant Markgraf | Jörg und Elisabeth Meyer GbR  
Friedensstraße 13 | 14797 Kloster Lehnin

Die hier aufgeführten Arrangements und viele weitere können über den TMB Informations- und Vermittlungsservice unter der Hotline (0331) 200 47 47 oder im Internet unter [www.reiseland-brandenburg.de](http://www.reiseland-brandenburg.de) vermittelt werden!

**BRANDENBURG**  
Das Weite liegt so nah.



# Burg Ziesar wird belagert

## 10 jähriges Jubiläum der Bürgerstürmung im Fläming

Am 17. und 18. September 2016 ist es wieder soweit: Dann gibt es Musik und Gaukelei, Waffenschauen, Kapellenführungen und Märchenstunden, Knappenturniere und die Schlacht um die Burg in Ziesar beim Mittelalterfest. Höhepunkt am Sonnabend, den 17.09.2016, wird ein öffentliches Schaugießen sein, das vor der Burg durchgeführt wird. Der Bildhauer und Kunstgießer Klaus Cenkier aus Köpernitz wird einen Bronzeuß machen. Dieses anspruchsvolle und selten öffentlich zu sehende Verfahren ist zugleich der offizielle Startschuss für das Kunstgießersymposium in Ziesar, an dem Künstler aus Kuba, Spanien und Deutschland teilnehmen. Am Sonntag wird dann wie in jedem Jahr die Burg erstürmt. Diesmal jedoch werden die Angreifer versuchen, direkt durch die Tordurchfahrt in die Burg zu gelangen. Die Besucher können gespannt sein, was sich die Verteidiger einfallen lassen, um das zu verhindern. Als weitere Neuheit werden in diesem Jahr Workshops zu den Themen Alte Kräuter, Nadel und Faden, sowie



Foto: Bischofshof Burg Ziesar

Bei der Erstürmung der Burg Ziesar wird der Geist einer anderen Zeit spürbar.

Magie und Hexerei angeboten. Ganztägig gibt es Bogen- und Armbrustschießen, Schwertübungen, ein historisches Zeltlager, den beliebten Mittelaltermarkt und Basteln für Kinder. Der Eintritt kostet für Erwachsene: 4 Euro, Kinder bis 14 Jahre sind frei, Kinder ab 14 Jahre zahlen 1 Euro. Besucher in mittelalterlichem Gewand erhalten den Eintritt für 1 Euro weniger.

**INFO**  
→www.burg-ziesar.de

## Neuer Wegweiser für Entdecker

### 44 unvergessliche Tagesausflüge

Aktive Erholung und totale Entspannung am, auf und im Wasser bietet das Seenland Oder-Spree. Dazu einzigartige Oasen mit ursprünglicher Natur, wie beispielsweise das Oderbruch, die Märkische Schweiz oder das Schlaubetal. Thematisch geordnete Touren in der neuen handlichen Broschüre „Entdeckertouren – 44 unvergessliche Tagesausflüge“ des Tourismusverbandes Seenland Oder-Spree geben Tipps und Orientierung auf mehr als 170 Seiten. Auf einer Entdeckerkarte im Schatzkarten-Format lassen sich die sehenswerten Ziele leicht finden. Darüber hinaus zeigen Routensymbole auf, wie die beschriebenen Strecken am besten zurückzulegen sind. Auf den Serviceseiten gibt es kulinarische-, Freizeit-, Wellness- und kulturelle Empfehlungen.

**INFO**  
Die Broschüre ist erhältlich bei:  
Tourismusverband Seenland Oder-Spree e.V.  
Ulmenstraße 15, 15526 Bad Saarow  
☎ 033631 - 868100  
info@seenland-oderspree.de  
→www.Seenland-OderSpree.de

## Aktiv durch den Herbst

### BEETZSEE RAD-AKTIV

**Hotel Bollmannsruh am Beetzsee**  
Päwesin, Havelland

Inmitten des Naturparks Westhavelland liegt das 3-Sterne-Hotel Bollmannsruh am Beetzsee. Von hier aus lässt sich das Havelland auf zahlreichen Radwegen



und ausgedehnten Radtouren erkunden. In naturbelassener Atmosphäre gelingt es Ihnen schnell eine Auszeit vom Alltag zu gewinnen.

**Leistungen:** 3 Übernachtungen im Doppelzimmer inkl. Frühstück, 3x Abendessen als 3-Gang-Wahlmenü oder Spezialitätenbuffet, Begrüßungsdrink, inkl. Fahrrad und Tourenkarte, 1 x Lunchpaket am Tag Ihrer Wahl

**Preis:** 313,50 € p.P. im DZ (September)  
286,50 € p.P. im DZ (Oktober – Dezember)

→Hotel Bollmannsruh am Beetzsee | LAS Consulting & Verwaltungs GmbH  
Bollmannsruh Nr. 10 | 14778 Päwesin

### EIN TAG IM SCHLOSS

**Hotel Schloss Lübbenau**  
Lübbenau, Spreewald

Das edle 4-Sterne-Hotel mitten im Spreewald bietet Ihnen alles für einen rundum erholsamen Kurzurlaub in echter Schlossatmosphäre. Entspannen Sie sich im



exklusiven Wellnessbereich und genießen Sie authentische Spreewaldküche auf hohem Niveau.

**Leistungen:** 1 Übernachtung im Schlosszimmer, inkl. Sektfrühstück, 1 x Aperitif, 1 x 5-Gänge-Dinner im Schlossrestaurant LINARI, ein Digestif oder Kaffeespezialität nach dem Dinner, 1 x exklusive Kutschfahrt, freie Nutzung des Wellnessbereiches, Geschenkbox mit Schlossgeschichte

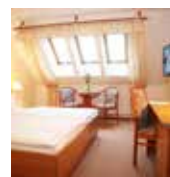
**Preis:** 166,00 € p.P. (Oktober)  
150,00 € p.P. (ab November)

→Hotelbetriebsgesellschaft Schloss Lübbenau mbH  
Schlossbezirk 6 | 03222 Lübbenau

### RADL'N IN DER UCKERMARK

**Landhotel Felchow**  
Schöneberg, Uckermark

Inmitten der wunderschönen Uckermark liegt das Landhotel Felchow. Von hier aus können Sie den Nationalpark Unteres Odertal und das Biosphärenservat Schorfheide-Chorin mit dem Rad entdecken. Entlang weiter Felder, grüner Wiesen und Wälder kommen Sie der Natur ein Stück näher.



**Leistungen:** 2 Übernachtungen im komfortablen Doppelzimmer, 2 x Frühstück vom reichhaltigen und regionalen Buffet, 2 x 2-Gang-Abendessen, 2 x 0,25 L Karaffe Tischwein p. Person zum Essen, 1 x Lunchbag, Uckermark-Karte

**Preis:** 144,50 € p.P.

Reisezeitraum: September – Dezember

→Landhotel Felchow | Geschäftsführer H. Sliwyter | HTS GmbH  
Bootsweg 3a | 163035 Schwedt/Oder

Die hier aufgeführten Arrangements und viele weitere können über den TMB Informations- und Vermittlungsservice unter der Hotline (0331) 200 47 47 oder im Internet unter [www.reiseland-brandenburg.de](http://www.reiseland-brandenburg.de) vermittelt werden!

**BRANDENBURG**  
Das Weite liegt so nah.



**Immer  
27 Euro**  
Hin und zurück  
**43 Euro**

# Das STADT- LAND-MEER- TICKET



## **Zum Shoppen nach Berlin! Zur Ostsee in den Norden! Entspannen auf dem Land!**

- Gilt auf den Linien: RE2 Berlin – Wismar, RE3 Berlin – Stralsund, RE5 Berlin – Rostock/Stralsund
- Gültigkeit für Hin- und Rückfahrt: 1 Monat
- Das Ticket ist pro Richtung 2 Tage gültig. Zwischenstopps sind möglich.
- Kostenfreie Mitnahme von eigenen Kindern oder Enkeln bis 14 Jahren

Mehr Informationen unter [bahn.de/brandenburg](http://bahn.de/brandenburg)  
und [bahn.de/mecklenburg-vorpommern](http://bahn.de/mecklenburg-vorpommern)

In Kooperation mit



*Regio Nordost*