

punkt 3



Foto: Stigvan Seifert

S-Bahn Berlin hilft bei Instandsetzung des Weihnachtszuges

Vor sieben Jahren war der Weihnachtszug zuletzt im Netz der S-Bahn unterwegs. Was nötig ist, damit er wieder fahren kann, zeigte der Verein Historische S-Bahn am 18. Februar. ❖ Seiten 6/7



Foto: Bernd Gallier

Oster-Ausflug zum „Himmlischen Theater“ in Neuzelle

Dramatisch und berührend: Die über 250 Jahre alten Bilder der Ostergeschichte im Museum „Himmlisches Theater“. Beim Streifzug des Monats gibt es exklusive Führungen zu gewinnen. ❖ Seiten 8/9



Foto: Birte Enzenberger

Die Sammelaktion 6 für 5 startet am 1. März

„Ein Bonus für unsere Vielfahrer“

Renado Kropp hat ein Ticket für alle, die häufig mit den roten Zügen in der Region unterwegs sind. Genauer gesagt hält der Regionalleiter Marketing bei DB Regio Nordost 2000 Brandenburg-Berlin-Tickets bereit, um damit fleißige Ausflügler zu belohnen: „Das ist ein Bonus für unsere Vielfahrer.“

Pünktlich zum Beginn der Ausflugs-saison legt DB Regio Nordost damit die beliebte Sammelaktion 6 für 5 neu auf. Am 1. März geht es los. Dann heißt es wieder fünfmal mit dem Brandenburg-Berlin-Ticket fahren und das sechste Ticket geschenkt bekommen.

❖ Seiten 4/5

Bahn-Lektüre

Blick hinter die Kulissen der Punkbewegung

S-Bahn-Fahrer Ingo Mayer in das Buch geschaut

John Lydon, noch immer besser unter seinem Künstlernamen Johnny Rotten bekannt, mischte als Sänger der Sex Pistols zwischen 1975 und 1978 die Musikwelt auf und gilt als eine der zentralen Figuren der Punkbewegung. Was steckt hinter diesem Image? Und wie kam es eigentlich dazu? Diese Fragen beantwortet er selbst in seiner – inzwischen zweiten – Autobiografie. Ingo Mayer mag Lydon, hat ihn mit seiner Nachfolger-Band Public Image Ltd. (PIL) live in Berlin gesehen und sich sein Buch gekauft. Besonders überrascht ist er über Lydons musikalische Einflüsse, die in den 1960er-Jahren liegen. „Was er da gut fand, hätte ich nicht gedacht“, sagt Ingo Mayer, der vor allem bei schlechtem Wetter mit der S-Bahn unterwegs ist – sonst nimmt er das Fahrrad. | Claudia Braun



Foto: Stjepan Sedlar

John Lydon: „Anger Is An Energy. Mein Leben unzensuriert. Die Autobiografie von Johnny Rotten“ Heyne Verlag, 656 Seiten ISBN: 978-3-453-26977-4

Für nur 19 Euro mit dem Kulturzug nach Wrocław



Foto: POT

❖ Breslau, auf Polnisch Wrocław, bezaubert Besucher allein schon mit der idyllischen Lage. Zwölf durch hunderte Brücken verbundene Inseln werden von vier Nebenflüssen der Oder und zahlreichen Kanälen durchzogen. Die viertgrößte Stadt Polens hat liebevoll restaurierte historische Bauten und eine beeindruckende Zahl von Grünflächen zu bieten. Breslau ist quirlige Studentenstadt, wirtschaftliches, wissenschaftliches sowie kulturelles Zentrum Niederschlesiens – und in diesem Jahr Europäische Kulturhauptstadt.

Aus diesem Anlass finden viele Festivals, Konzerte und Veranstaltungen statt. Breslau ist angetreten, eine Geschichte zu erzählen: Die außergewöhnliche, tragische und zugleich interessante Geschichte einer einst

prächtigen Metropole, die nach dem Zweiten Weltkrieg in Trümmern lag und sich inzwischen im Bewusstsein ihrer multikulturellen Wurzeln eine neue, moderne und weltoffene Identität geschaffen hat.

Wer die inspirierende Stadt erleben möchte, fährt zwischen Frühling und Herbst besonders günstig mit der Bahn: Zwischen 30. April und 25. September 2016 verbindet an den Wochenenden der Kulturzug Berlin und Breslau. Eine einfache Fahrt kostet nur 19 Euro. Der Verkauf der Sondertickets startet ab 1. April 2016.

INFO

Weitere Informationen in den nächsten punkt 3-Ausgaben.
-> bahn.de
-> www.wroclaw2016.pl

S-Bahn Berlin: Service-Adressen & Öffnungszeiten

Kundenbetreuung

☎ **030 297-43333**
Fax: 030 297-43444
Mo-So 0.00 – 24.00 Uhr
www.s-bahn-berlin.de/kontakt

Persönliche Beratung in allen Kundenzentren und Fahrkartenausgaben.

Firmenanschrift

S-Bahn Berlin GmbH
Elisabeth-Schwarzhaupt-Platz 1
10115 Berlin

Abo-Service/Firmenticket

☎ **030 297-43555**
Mo-Fr 6.00 – 22.00 Uhr
Sa/So 7.00 – 21.00 Uhr
E-Mail: abo-center@s-bahn-berlin.de

Postanschrift

S-Bahn Berlin GmbH
Abo-Center
Postfach 17 01 10, 10203 Berlin

Kundenbüro Erhöhtes Beförderungsentgelt Besucheranschrift

Ostbahnhof (Galerie)
Am Ostbahnhof, 10243 Berlin
Öffnungszeiten:
Mo-Do 8.00 – 20.00 Uhr
Fr 8.00 – 18.00 Uhr

Postanschrift

S-Bahn Berlin GmbH, EBE
Postfach 17 01 30, 10203 Berlin
E-Mail: ebe@s-bahn-berlin.de

Kundenzentren

Alexanderplatz (im DB Reisezentrum)
Mo-Fr 8.00 – 20.00 Uhr
Sa/So 9.00 – 18.30 Uhr
Friedrichstraße
Mo-Fr 8.00 – 20.00 Uhr
Sa/So 9.00 – 18.30 Uhr
Gesundbrunnen (im DB Reisezentrum)
Mo-Fr 8.00 – 20.00 Uhr
Sa/So 9.00 – 18.30 Uhr
Hauptbahnhof (im DB Reisezentrum)
Mo-Fr 7.00 – 22.00 Uhr
Sa 7.00 – 22.00 Uhr
So 8.00 – 22.00 Uhr
Lichtenberg
Mo-Fr 8.00 – 20.00 Uhr
Sa/So 8.30 – 17.00 Uhr

Abo-Service in allen Kundenzentren

Ostbahnhof

(im DB Reisezentrum)
Mo-Fr 8.00 – 20.00 Uhr
Sa/So 9.00 – 18.30 Uhr

Potsdam Hauptbahnhof

Mo-Fr 7.00 – 20.00 Uhr
Sa/So 8.30 – 17.00 Uhr

Spandau

(im DB Reisezentrum)
Mo-Fr 8.00 – 20.00 Uhr
Sa 8.00 – 18.30 Uhr*
So 8.00 – 20.00 Uhr*

Zoologischer Garten

(im DB Reisezentrum)
Mo-Fr 8.00 – 20.00 Uhr
Sa/So 9.00 – 18.30 Uhr

* ab 1. März: Sa 8.00 – 18.00 Uhr, So 10.00 – 19.00 Uhr

Stand: 23. Februar 2016

25 Jahre Naturwacht



Brandenburgs Naturschätze auf Rangertour entdecken

Die Naturwacht Brandenburg blickt 2016 auf 25 Jahre Arbeit als Mittlerin zwischen Mensch und Natur zurück. Die Ranger verstehen sich als Hüter der Naturschätze des Landes und geben ihr Wissen über die artenreichen Schutzgebiete auch gerne im Rahmen von Touren weiter.

Foto: Sebastian Hennigs

Seite 10

IRE Berlin-Hamburg




Für 14,90 Euro von der Spree an die Elbe

Das IRE Berlin-Hamburg Spezial macht die Fahrt zwischen den Metropolen und zu den Zielen unterwegs noch günstiger. In den Osterferien fahren die Züge durchgängig viermal pro Tag – ideal für die komfortable Anreise zum Kurzurlaub mit Freunden und Familie.

Foto: Volker Emersleben/DB AG

Seite 24

Fahrplanänderungen



Umsteigen von S-Bahnen in Busse

S-Bahn-Fahrgäste müssen sich in den Nächten 25./26.2 und 7./8.3. bis 10./11.3. sowie am 27. und 28.2. tagsüber zwischen Buch und Bernau (S 2) auf Ersatzverkehr mit Bussen einstellen; ebenfalls vom 4. bis 7.3. und 11. bis 14.3. zwischen Blankenburg und Bernau (S 2) und vom 4. bis 7.3. zwischen Griebnitzsee und Potsdam Hbf (S 7). Vom 11.3. bis 14.3. fahren auch zwischen Köpenick und Ostkreuz (S 3) sowie in den Nächten 7./8.3. bis 10./11.3. zwischen Ostkreuz und Landsberger Allee (S 41, S 42, S 8, S 9) Busse statt S-Bahnen.

Seiten 12/14

RegioTOUR



Backsteingotik und Schillers „Maria Stuart“

Dieser Ausflug mit der Bahn ist für Architektur- und Kulturliebhaber ein Genuss: In Frankfurt (Oder) besichtigen sie norddeutsche Backsteingotik, im Anschluss geht es zu Schillers „Maria Stuart“ im Großen Saal des Kleistforums.

Foto: Stadt Frankfurt (Oder)

Seiten 22/23

Ihr S-Bahn (+)



„Tanz der Vampire“ exklusiv für Abo-Kunden

Abonnenten der S-Bahn Berlin profitieren von zahlreichen Rabatten. 100 exklusive Tickets stehen ihnen etwa für die Vorpremiere von „Tanz der Vampire“ im Stage Theater des Westens am 23. April zur Verfügung – natürlich zum Vorteilspreis.

Foto: Stage Entertainment

Seite 19

Baumaßnahmen sind in der Fahrplanauskunft unter www.s-bahn-berlin.de berücksichtigt; Infos über Twitter: @SBahnBerlin www.bahn.de/bauarbeiten/berlin-bb

IMPRESSUM

Herausgeber: punkt 3 Verlag GmbH
Panoramastraße 1, 10178 Berlin
Telefon (030) 57 79 58 90, Telefax (030) 57 79 58 91
E-Mail: redaktion@punkt3.de
www.punkt3.de
Redaktion: Nina Dennert
Redaktionsbeirat:
Anette Schuster (S-Bahn Berlin), Susanne Paul (DB Regio)
Bild: David Ulrich
Layout/Produktion: Ines Thomas, Carolin Semke
Druck: RMP
Keine Haftung für unverlangt eingesandte Manuskripte und Fotos

Nächste punkt 3-Ausgabe ab 10. März 2016

DB Regio: Service-Adressen & Öffnungszeiten

<p>Kundendialog DB Regio Fragen, Hinweise, Kritiken sowie Fahrplan- und Tarifauskünfte für den Verkehrsverbund (VBB): Babelsberger Straße 18 14473 Potsdam ran-berlin-brandenburg@bahn.de ☎ 0331 235-68 81/-68 82 Fax 0331 235-68 89 Mo-Fr 7.00 – 20.00 Uhr</p> <p>Fahrplanauskünfte ☎ 0800 150 70 90 (kostenlos)</p> <p>Beratung und Buchung ☎ 0180 699 66 33*</p> <p>Nostalgiefahrten ab Berlin ☎ 030 67 89 73 40 Mo-Fr 11.00 – 17.00 Uhr</p>	<p>DB Vertrieb GmbH Abo-Center Berlin ☎ 030 80 92 12 99 Fax 030 297-370 07 DB.Abocenter.Berlin@deutschebahn.com</p> <p>Fundservice-Hotline ☎ 09001 99 05 99** Fax 0202 35 23 17 Fundbuero.DBAG@deutschebahn.com Mo-Sa 8.00 – 20.00 Uhr So 10.00 – 20.00 Uhr</p> <p>MobilitätsServicezentrale Auskünfte und Fahrtanmeldungen zur Beförderung von Mobilitätseingeschränkten ☎ 0180 651 25 12* täglich 6.00 – 22.00 Uhr</p>	<p>DB-Reisezentren (Auswahl)</p> <p>Berlin Alexanderplatz Mo-Fr 8.00 – 20.00 Uhr Sa, So 9.00 – 18.30 Uhr</p> <p>Berlin Friedrichstraße Mo-Fr 8.00 – 20.00 Uhr Sa, So 9.00 – 18.30 Uhr</p> <p>Berlin Hauptbahnhof Mo-Sa 7.00 – 22.00 Uhr So 8.00 – 22.00 Uhr</p> <p>Berlin Ostbahnhof Mo-Fr 8.00 – 20.00 Uhr Sa, So 9.00 – 18.30 Uhr</p> <p>Berlin-Lichtenberg Mo-Fr 9.00 – 18.00 Uhr Sa, So 9.00 – 14.30 Uhr</p> <p>Berlin Zoologischer Garten Mo-Fr 8.00 – 20.00 Uhr Sa, So 9.00 – 18.30 Uhr</p>	<p>Berlin Gesundbrunnen Mo-Fr 8.00 – 20.00 Uhr Sa, So 9.00 – 13.00 Uhr 14.00 – 18.30 Uhr</p> <p>Berlin Südkreuz Mo-Fr 8.00 – 20.30 Uhr Sa 8.00 – 19.00 Uhr So 9.00 – 19.00 Uhr</p> <p>Berlin-Spandau Mo-Fr 8.00 – 20.00 Uhr Sa 8.00 – 18.30 Uhr So 8.00 – 20.00 Uhr</p> <p>Potsdam Hbf Mo-Fr 8.00 – 19.00 Uhr Sa, So 8.30 – 16.00 Uhr</p> <p>DB Mobility Center Berlin-Steglitz Schlossstraße 129 Mo-Fr 10.00 – 19.00 Uhr Sa 10.00 – 17.00 Uhr</p>
---	--	--	---

* pro Anruf 20 ct im Festnetz, Mobilfunk max. 60 ct | ** 59 ct/Min. aus dem deutschen Festnetz, Mobilfunk gegebenenfalls abweichend

„Die 6. Runde geht auf uns!“

DB Regio Nordost legt beliebte Sammelaktion 6 für 5 neu auf

Herr Kropp, DB Regio Nordost verschenkt wieder Ländertickets ...?

Renado Kropp: Ja. Wir wiederholen unsere Sammelaktion aus dem Jahr 2014. Hohe Teilnehmerzahl und vielfältige positive Rückmeldungen haben gezeigt, dass diese bei unseren Fahrgästen sehr gut ankam.

Was muss man denn tun, um ein Berlin-Brandenburg-Ticket geschenkt zu bekommen?

Renado Kropp: Wer ab dem 1. März 2016 bis zum 31. Dezember 2016 fünfmal mit einem Brandenburg-Berlin-Ticket beziehungsweise einem Brandenburg-Ticket Nacht reist und diese abgefahrenen Tickets bei uns per Post einreicht, bekommt eines von 2000 Brandenburg-Berlin-Tickets für bis zu 5 Personen für die 2. Klasse im Wert von je 29 Euro für einen weiteren Ausflug mit Freunden oder mit der Familie geschenkt. Die Fahrt zum sechsten Ausflug geht also auf uns. Und man kann sogar mehrfach daran teilnehmen.

Gemeinsam mit dem sechsten Ticket erhalten die Sammler übrigens die Streifzug-Broschüre, die tolle Anregungen für weitere Ausflüge mit DB Regio Nordost enthält.



Renado Kropp, Regionalleiter Marketing bei DB Regio Nordost, hält Ausflugstickets für fleißige Vielfahrer bereit. Wer fünf Brandenburg-Berlin-Tickets einreicht, erhält ein sechstes gratis.

Wo kann man detailliertere Informationen zur Sammelaktion finden?

Renado Kropp: Die Teilnahmebedingungen sind unter bahn.de/sammelaktion abrufbar. Hier steht ab dem 1. März das Formular zum Einreichen der fünf gesammelten Brandenburg-Berlin-Tickets per Post bereit. Neu ist in diesem Jahr ein Ticker auf der Webseite, über den verfolgt werden kann, wie viele Tickets noch vorhanden sind. Die fünf abgefahrenen Tickets werden postalisch an folgende Adresse eingereicht:

Kundendialog DB Regio Nordost

Berlin/Brandenburg
Babelsberger Straße 18 | 14473 Potsdam

Und was ist das Besondere am Berlin-Brandenburg-Ticket?

Renado Kropp: Das Brandenburg-Berlin-Ticket ist das Tagesticket für Ausflüge für bis zu fünf Personen in Berlin und Brandenburg und zum Teil sogar darüber hinaus, wie zum Beispiel nach Dessau, Waren (Müritz) und Stettin. Es gilt in den Nahverkehrszügen aller Eisenbahnverkehrsunter-

Wo soll es hingehen?

Das kleine Ausflugs-5 x 5 für Länderticket-Sammler

So wird die Sammlung schnell komplett – die 5 x 5-Serie stellt je fünf schöne Ziele vor. Zum Mischen je nach Lust und Laune. Alle mit dem Brandenburg-Berlin-Ticket erreichbar.

Teil 1: Flanieren x 5 – Stadtbesuch in ...

Stettin mit der RB66

Direkt am Bahnhof startet eine sieben Kilometer lange Touristenroute mit 42 Stationen, die zu den wichtigsten Sehenswürdigkeiten führt. Darunter das Schloss der Pommerschen Herzöge und die malerische Uferpromenade. Das Brandenburg-Berlin-Ticket gilt für die Fahrt nach Stettin schon vor 9 Uhr und auch in Straßenbahnen und Bussen in Stettin.

Fahrzeit: ab Berlin ca. 120 Minuten
→ www.szczecin.eu/de

Dessau mit dem RE7

Dessau-Roßlau hat eine große Bandbreite an Sehenswürdigkeiten zu bieten. Ein Bummel durch die zum Unesco-Weltkulturerbe zählende



Foto: Jürgen Blume

Meisterhaussiedlung der Bauhausstadt Dessau zeigt Ikonen der modernen Architektur, Roßlau besticht mit der aus dem 12. Jahrhundert stammenden

Wasserburg und klassizistischen Bauten.

Fahrzeit: ab Berlin ca. 99 Minuten
→ www.dessau-rosslau-tourismus.de

Frankfurt (Oder) mit dem RE1

Auf der Kleist-Route kommen Besucher in Frankfurt und Stübice dem berühmten Sohn der Stadt Heinrich von Kleist auf die Spur. Die 20 Kilometer lange Tour führt Radler oder Fußgänger zu Orten, die bereits im

18. Jahrhundert eine wichtige Rolle spielten, aber auch heute noch das Stadtbild prägen. Zahlreiche Lokale am Wegesrand laden zum Verweilen ein.

Fahrzeit: ab Berlin ca. 75 Minuten
→ www.frankfurt-oder.de

Angermünde mit dem RE3

Ein Besuch in der denkmalgeschützten historischen Altstadt von Angermünde ist wie eine kleine

Zeitreise. Der Charme der gut erhaltenen einstigen Ackerbürgerstadt offenbart sich bei einem Spaziergang durch kleine Gassen, vorbei an

liebevoll restaurierten Fachwerkhäusern und über den fantasievoll gestalteten Marktplatz.

Fahrzeit: ab Berlin ca. 56 Minuten
→ www.angermuede-tourismus.de

Ausflugs 5x5



Foto: TMB-Fotoarchiv/Henry Mundt

Zum Jubiläum die schönsten Urlaubsziele

10 000 Aussteller aus 180 Ländern zur 50. ITB Berlin

nehmen, in allen S-, U- und Straßenbahnen sowie fast allen Linienbussen in Berlin und Brandenburg. Auf unserer Webseite → bahn.de/brandenburg sind alle Informationen zu finden.

Gibt es diese Sammelaktion denn nur für das Berlin-Brandenburg Ticket/ Berlin-Brandenburg-Ticket Nacht?

Renado Kropp: Dieses Mal bieten wir unsere Sammelaktion auch für das Mecklenburg-Vorpommern-Ticket an. Dort kann man ebenfalls vom 1. März bis Ende Dezember 2016 fünf Mecklenburg-Vorpommern-Tickets sammeln. Die Original-Tickets werden ebenfalls zusammen mit dem ausgefüllten Formular per Post an den Kundendialog in Schwerin geschickt. Die Einreicher bekommen eines von 1200 Mecklenburg-Vorpommern-Ticket für bis zu 5 Personen für die 2. Klasse im Wert von 39 Euro geschenkt. Detaillierte Informationen und das Formular gibt es ab dem 1. März ebenfalls unter → bahn.de/sammelaktion.

Wir sind gespannt, ob die Aktion auch für das Reisegebiet Mecklenburg-Vorpommern so begeistert angenommen wird und freuen uns schon auf Feedback von den Kunden.

Brandenburg mit dem RE1



Foto: M. Braumann

Das bedeutendste Bauwerk der Stadt ist der beeindruckende Dom St. Peter und Paul. Er feierte im letzten Jahr sein 850. Jubiläum und gilt als „Wiege der

Mark“. Entlang des Havelufers lassen sich weitere Sehenswürdigkeiten erkunden. Das Archäologische Landesmuseum im ehemaligen Dominikanerkloster präsentiert 130 000 Jahre Kulturgeschichte. Fahrzeit: ab Berlin ca. 50 Minuten → www.stadt-brandenburg.de

Demnächst:

Wellness x 5

Aktiv x 5

Familienspaß x 5

Baden und Paddeln x 5

Spiel, Spaß und Reisefieber: Familien erwarten auf der größten Reisesmesse der Welt spannende Tage voller neuer Eindrücke und Erlebnisse. Am 12. und 13. März können sie auf der ITB Berlin fremde Kulturen entdecken, Kletterfähigkeiten im Hochseilgarten testen oder fesselnde Reisefilme im Kinderkino ansehen.

In Halle 4.1 wartet eine Wasser-Erlebniswelt auf die kleinen Besucher. Im ITB-Kinderland finden Familien ein wahres Mitmach-Spektakel des Labyrinth Kindermuseums. An einem großen Basteltisch können die jüngsten Messebesucher ihrer Kreativität freien Lauf lassen und zum Beispiel die Traumstrände und Korallen des diesjährigen Partnerlandes Malediven basteln und malen. Eltern, die zwischendurch ohne ihre Kinder über die Messe bummeln möchten, können unbesorgt sein: Nachwuchs ab vier Jahren wird im Kinderland und im Kinderkino kostenlos betreut.

Rund 10 000 Aussteller aus mehr als 180 Ländern und Regionen sind dieses Jahr zu Gast auf dem Messegelände unter dem Berliner Funkturm, wenn die ITB Berlin zum 50. Mal Besucher aus der ganzen Welt empfängt. Das eigens gestaltete Buch, „From Berlin with Love. 50 Destinations. 50 Encounters. 50 Stories“ können Besucher am ITB Jubiläumsstand in



Foto: Messe Berlin

Die Malediven sind Partnerland der 50. Ausgabe der ITB und locken mit Traumstränden und Korallen.

Halle 4.1 erwerben. Eine Oase für Bücherwürmer finden sie in Halle 1.1, denn hier werden zum ITB-Jubiläum Reisebücher über fünf Kontinente und aus 150 Jahren ausgestellt.

Farbenfrohe Stände, kulturelle Darbietungen und lokale Ansprechpartner machen Lust aufs Reisen und schaffen Inspiration für den nächsten Familienurlaub. Zum ITB Ticket gibt es ein Los mit dem die nächste Traumreise – auch auf die Malediven – oder Erlebnis-, Städte- und Rund-Reise gewonnen werden kann. Die Verlosung findet auf der Großen Bühne der Halle 4.1 am Samstag und Sonntag, jeweils um 13 und 16 Uhr, statt.

Den feierlichen Abschluss der ITB Berlin bildet das „Große ITB Finale“ am 13. März ab 15.30 Uhr im Palais am Funkturm. Eine singende Reiseführerin aus Island, Tanzdarbietungen von den Malediven und Heilige Trommeln aus Burundi sorgen noch einmal für Gänsehaut. Der Eintritt zu dem bunten Fest ist im Ticket inbegriffen.

Ihr S-Bahn (+)

Tickets für die Publikumstage der ITB Berlin am 12. und 13. März 2016 gibt es bei der S-Bahn Berlin zum Vorteilspreis. Eintrittskarten-Gutscheine* für 12,00 € statt 15,00 € erhalten Interessierte ab sofort in allen Kundenzentren sowie an den Automaten der S-Bahn Berlin. Kinder unter 14 Jahre haben in Begleitung eines Erwachsenen freien Eintritt.

Tickets zum Vorteilspreis bei der S-Bahn Berlin!

* Der Verkauf der Gutscheine erfolgt bis zum 13. März 2016 (12 Uhr). Die Gutscheine müssen vor dem Betreten der Messe gegen Eintrittskarten eingetauscht werden.

Messegelände Berlin

Messedamm 22, 14055 Berlin

S-Bf Messe Süd **S5**

S-Bf Messe Nord/ICC **S41 S42 S46**

Die **S75** wird während Messezeit über ihren regulären Endpunkt Westkreuz hinaus mit Halt in Messe Süd (ohne Halt in Heerstraße) nach Olympiastadion verlängert. Es empfiehlt sich, Fahrkarten für die Rückfahrt schon bei der Anreise zu kaufen, um Wartezeiten an den Automaten auf den Bahnhöfen zu vermeiden.

Weihnachtszug soll im Advent wieder rollen

S-Bahn Berlin unterstützt Instandsetzung in Hennigsdorf

❖ Weihnachten liegt zwar noch in weiter Ferne, doch in Hennigsdorf bei Berlin wird schon kräftig für die Adventszeit und glänzende Kinderaugen gearbeitet. In der Halle der Fahrzeugwerke Miraustraße GmbH (FWM) setzen Mitglieder des Vereins Historische S-Bahn mit tatkräftiger Unterstützung der Mitarbeiter des Schienenfahrzeug-Unternehmens derzeit zwei historische S-Bahn-Wagen aus dem Jahre 1938 instand. Zwei weitere Wagen stehen noch im S-Bahn-Werk Erkner und sind als nächstes an der Reihe. Wenn alles klappt, sollen sie noch in diesem Jahr wieder den S-Bahn-Weihnachtszug bilden.

Dafür überreichte Peter Buchner, Vorsitzender der Geschäftsführung der S-Bahn Berlin, den Beteiligten einen Spendenscheck in Höhe von 10 500 Euro. „Das Geld kam beim Verkauf des beliebten Fahrplanhefts und der grünen S-Bahn-T-Shirts zusammen. Außerdem haben wir den Betrag etwas aufgestockt“, verriet der S-Bahn-Chef.

Bis zu 100 000 Euro werden für die Instandsetzung eines der vier Zugteile benötigt, schätzt Walied Schön, Vorsitzender des Vereins Historische S-Bahn, der nach sieben Jahren Pause endlich wieder histori-

sche Züge im S-Bahn-Netz fahren möchte. Wegen technischer Probleme an der Federung müssen die historischen Züge pausieren. Da der langjährige Partner des Vereins, die S-Bahn Berlin GmbH, damals quasi zeitgleich in eine Krise geriet, konnten Instandhaltungen an den historischen Fahrzeugen nicht mehr bewerkstelligt werden. Denn jede Kapazität in den Werkstätten wird für die aktuelle Flotte benötigt.

Für die Instandhaltung klafft noch eine Finanzierungslücke von rund 50 000 Euro. „Die Arbeitsstunden der ehrenamtlichen Helfer lassen sich gar nicht mehr beziffern“,



Walied Schön, Vorsitzender des Vereins Historische S-Bahn, Peter Buchner, Vorsitzender der Geschäftsführung der S-Bahn Berlin, und Reiner Matthias, Geschäftsführer der Fahrzeugwerke Miraustraße GmbH, bei der Spendenübergabe.

Foto: Stjepan Sedlar

Ein Herz für zischende Bremsen und Holzbänke – der Verein Historische S-Bahn

Beheizte Holzbänke, glänzende Türklinken, zischende Bremsen und der unvergängliche Motorengesang alter S-Bahnen aus den 1920er- bis 1940er-Jahren: Dafür schlagen die Herzen der rund 150 Mitglieder des Vereins Historische S-Bahn. Als sich Ende der 1980er Jahre abzeichnete, dass der Fuhrpark der Berliner S-Bahn eine Verjüngung erfahren würde, entstand die Idee, die Wagen aus den Jahren zwischen

1927 und 1944 vor der Verschrottung zu bewahren. Noch unter Regie der Deutschen Reichsbahn wurde 1987 ein Viertelzug der Bauart Stadtbahn in den Auslieferungszustand von 1928 zurückversetzt. Weitere Museumsfahrzeuge folgten. Nach dem Mauerfall und auf diese Wurzeln zurückgreifend, gründete sich schließlich im Oktober 1991 der Verein Historische S-Bahn. Heute sind nicht alle Mitglieder

in Berlin oder Brandenburg ansässig, sondern beispielsweise auch in Süddeutschland und der Schweiz. Neben diesen Fördermitgliedern gehören rund 40 zum aktiven Kern des Vereins. Sie führen unter anderem durch ihre Fahrzeugausstellung im Werk der S-Bahn in Erkner. Bis 2009 veranstalteten Mitglieder des Vereins Historische S-Bahn auch Fahrten in ihren historischen Zügen,

bewirteten die Gäste und boten saisonale Veranstaltungen an. Dann war aufgrund von technischen Problemen Schluss mit den Ausflugsfahrten. Inzwischen sieht der Verein Historische S-Bahn wieder Licht am Ende des Tunnels. Eine kleine Gruppe technisch versierter Mitglieder, darunter auch der S-Bahn-Triebfahrzeugführer und Vereinsvorsitzende Walied Schön, engagiert sich für eine Wieder-



Foto: Stjepan Sedlar

Der Chic von 1964 bestimmt die Innenausstattung eines sanierten historischen Viertelzuges.

so Walied Schön weiter. Zur Spendenübergabe demonstrierten zwei FWM-Mitarbeiter, wie schweißtreibend die Arbeit am S-Bahn-Weihnachtzug sein kann. Sie bauten eine 460 Kilo schwere Kupplung am Triebwagen ein.

Auch die Innenausstattung lässt sich bereits erkennen. Während zwei Wagen möglichst in den Originalzustand von 1938 mit den typischen Holzbänken und Glühlampen versetzt werden, bieten die anderen beiden eine Zeitreise ins Jahr 1964. Damals wurden die heute fast 80 Jahre alten Wagen schon einmal instand gesetzt und bekamen eine Spretacart-Verkleidung sowie Leuchtstoffröhren.

Zunächst ist vorgesehen, den S-Bahn-Weihnachtzug mit einer Sondergenehmigung für die Familienfahrten zurück auf die Schiene zu bringen. Bis zum Jahr 2021 muss jedoch auch der historische Zug das neue Zugbeeinflussungssystem der S-Bahn Berlin erhalten. „Das wird dann auch noch einmal 150 000 bis



Archiv-Foto: David Ullrich

Vor sieben Jahren erfreute der S-Bahn-Weihnachtzug zum vorerst letzten Mal die Fahrgäste.

200 000 Euro kosten“, vermutet Schön.

Der Vereinsvorsitzende bittet daher alle Fans des Weihnachtzuges, weiter zu spenden. Von der kleinen Einzelzuwendung bis zur Finanzspritze vom Großunternehmen – die Liebhaber nostalgischer Züge sind für jede Unterstützung dankbar, erklärten Schön und seine Mitstreiter. Bei einer Spende ab 50 Euro gibt es ein Zertifikat. Wer über 500 Euro spendet, wird auf einer Werbetafel im Zug genannt.

Für S-Bahn-Chef Peter Buchner steht jedenfalls fest: „Wenn es soweit ist, kaufe ich die erste Fahrkarte für den S-Bahn-Weihnachtzug.“ Dem schloss sich FWM-Geschäftsführer Reiner Matthias, der seine Halle und Arbeitskräfte unentgeltlich zur Verfügung stellt, an. | Claudia Braun

INFO

Ein Spendenkonto für den Weihnachtzug ist bei der Sparkasse Oder Spree eingerichtet:
IBAN: DE31 1705 5050 1101 3751 80
BIC: WELADED1LOS
Stichwort: Weihnachtzug

besteht seit 1991

aufnahme des historischen Ausflugsverkehrs Ende des Jahres 2016. Spenden, um diese Mammutaufgabe zu meistern, werden auch durch den Verkauf eines hochwertigen Kalenders eingeworben, der unter Fans ein echter Renner ist. | cb

INFO

→www.hisb.de
☎ 030 297-17050



Foto: Stjepan Sedlar

Karl Olberts, Andreas Hüttig, Matthias Dürr und Walied Schön vom Verein Historische S-Bahn dankten den engagierten S-Bahnern und den fleißigen FWM-Mitarbeitern für ihre Hilfe.

Zum Vormerken: Die 48 Stunden- Aktionen 2016

Das Prinzip der „48 Stunden ...“ vom Verkehrsverbund Berlin Brandenburg ist so einfach wie genial: Ein Wochenende lang stehen an einem bestimmten Bahnhof Busse bereit, die die Sehenswürdigkeiten der Region im Stundentakt verbinden. So stellen sich die Gäste ganz individuell ihr eigenes Programm zusammen.

Es dauert zwar noch ein wenig, bis die beliebten Entdeckungstouren durch verschiedene Regionen wieder starten, aber Vorfreude ist bekanntlich die schönste Freude. Deshalb gibt es hier schon einmal die Termine für die 48 Stunden-Aktionen. Ausflugsfans sollten sich diese Wochenenden im Kalender anstreichen:

- 4. und 5. Juni – 48 Stunden Mecklenburgische Seenplatte, Start in Neustrelitz
- 16. und 19. Juni – 48 Stunden Elbe-Elster, Start in Herzberg (Elster)
- 25. und 26. Juni – 48 Stunden Baruth – Fläming – Urstromtal, Start in Baruth (Mark)
- 10. und 11. September – 48 Stunden Fläming, Start in Brück (Mark)

DB Regio Nordost empfiehlt auf der ITB Kurztrips

Auf der ITB Berlin informieren vom 9. bis 13. März Anbieter aus über 180 Ländern und Regionen über die schönsten Reiseziele in nah und fern. Spezialisten für die Kategorie „nah“ sind aus Berliner und Brandenburgischer Perspektive die TMB Tourismus-Marketing Brandenburg GmbH und visitBerlin Tourismus & Kongress GmbH. Sie machen Lust auf Besuche in der Hauptstadt sowie in den zwölf Reiseregionen Brandenburgs.

Als Spezialist für die Anreise ist auch DB Regio Nordost als Mitaussteller mit von der Partie. Interessierte finden den Infostand in **Halle 12 am Stand 101**. Besucher erfahren Wissenswertes zu den Ausflugs tickets und erhalten die neue Ausgabe der beliebten Streifzug-Broschüre.

» Der Frühling naht und das Osterfest steht vor der Tür: Die beste Zeit für einen Ausflug nach Neuzelle. Hier bestaunen Sie im 2015 eröffneten Museum „Himmlisches Theater“ barocke Passionsdarstellungen wie einst die Gläubigen um 1750. Erkunden Sie auch die prächtige Klosteranlage und eine Ausstellung mit über 600 Ostereiern.

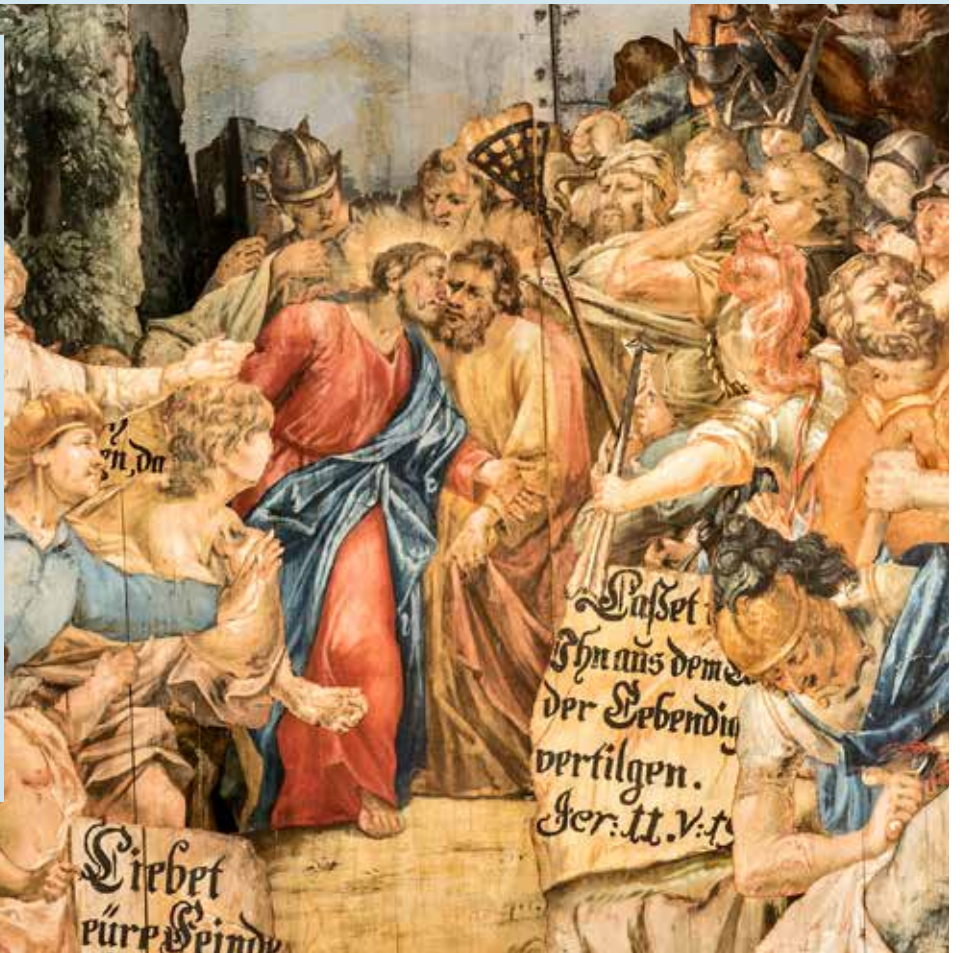
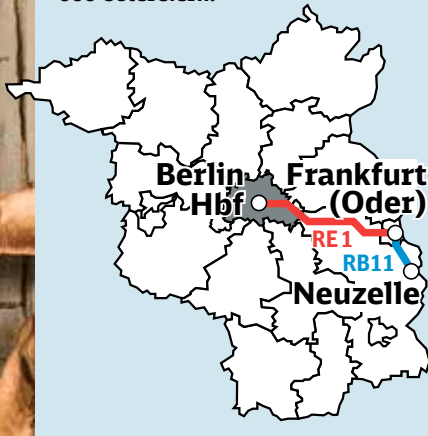


Foto: Bernd Geller

Streifzug des Monats: Himmlisches Theater in Neuzelle

Lassen Sie sich von barocken Kulissen und Ostereier-Kunst verzaubern

Ihr Osterausflug beginnt im RE 1 von Berlin nach Frankfurt (Oder). Dort steigen Sie in die RB 11, die Sie in rund 25 Minuten nach Neuzelle bringt. Über die Bahnhofstraße spazieren Sie knapp 20 Minuten zur idyllisch gelegenen **Klosteranlage 1**, 1268 von Markgraf Heinrich dem Erlauchten gegründet. Zeigen Sie an der Kasse der **Besucherinformation 2** Ihr Brandenburg-Berlin-Ticket vor: Damit erhalten Sie als Streifzug-Leser vom 25. Februar bis zum 30. April 2016 das Kombiticket für die Museen des Klosters Neuzelle zum ermäßigten Preis von 6 Euro statt 8 Euro.

Die Gebäude und der Klostergarten wurden im 17. und 18. Jahrhundert „barockisiert“, was sie in Brandenburg einzigartig macht. Deutlich können Sie das an der überwältigenden Pracht der Stiftskirche St. Marien erkennen, die Sie vielleicht als erstes besuchen. Auf den ersten Blick erscheint es ungewöhnlich, dass ein solches Zeugnis süddeutschen und böhmischen Barocks im heutigen Brandenburg zu finden ist – daher wird Neuzelle auch als „Barockwunder Brandenburgs“ bezeichnet. Die Erklärung dafür: Die Niederlausitz gehörte in der damaligen Zeit zu

Böhmen und Sachsen, erst mit dem Wiener Kongress 1815 fiel das Gebiet an Preußen.

3D-Kulissentheater wie vor 250 Jahren

Nun führt Sie Ihr Weg weiter in das vor einem Jahr neu eröffnete **Museum „Himmlisches Theater“ 3**, das ein ganz eigenes Wunder beherbergt: Die um 1750 entstandenen Neuzeller Passionsdarstellungen vom Heiligen Grab. Sie gelten nach Umfang, Größe und ihrer künstlerischen Qualität als in Europa einzigartig. Schon vor über 250 Jahren besuchten die Gläubigen zur Osterzeit dieses Kulissentheater. Fünf wechselnde Bühnenbilder zeigten damals die Passionsgeschichte. Bewundern Sie in aller Ruhe den Detailreichtum der beiden bis zu sieben Meter hohen Szenen „Judas-kuss“ und „Kreuztragung“ mit ihren nahezu lebensgroßen Figuren. Lassen Sie sich von dem dreidimensionalen Eindruck verblüffen, der sich aus der Anordnung der Figuren und Tafeln ergibt – dabei stammen sie aus einer Zeit, lange bevor „3D-Effekte“ allgegenwärtig waren.

Besuchen Sie im Anschluss auch den Kreuz-

gang mit Museum, der mit seinen eleganten gotischen Bögen einen wunderschönen Gegensatz zur barocken Pracht bildet, und schlendern Sie durch den **Klostergarten 4**. Auch dieses Zeugnis europäischer Gartenkultur des 17. und 18. Jahrhunderts ist in Brandenburg einmalig.

Wenn Sie nun Appetit bekommen haben, gönnen Sie sich zum Beispiel einen „Schlaubetal-Teller“. Das ist ein Gericht aus regionalen Zutaten des Naturparks Schlaubetal, das inklusive einem Getränk zwischen 12 und 15 Euro



Foto: Besucherinformation Neuzelle



Karte: Tropical Islands/Bearbeitung: Terra press



Anreise:
Hinfahrt: Zum Beispiel mit dem stündlich fahrenden RE 1 um 09.21 Uhr ab Berlin Hbf und ab Frankfurt (Oder) um 10.37 Uhr weiter mit der RB 11 bis Neuzelle
Rückfahrt: Zum Beispiel mit der RB 11 um 17.59 Uhr ab Neuzelle, weiter mit dem RE 1 ab Frankfurt (Oder) um 18.34 Uhr
Fahrzeit: 1 Stunde 1 Minute
Hinweis: Bitte beachten Sie, dass es vom 8. bis 10. März sowie vom 18. bis 21. März zu Ausfällen mit Ersatzverkehr bzw. Fahrplanänderungen kommt – alle Informationen finden Sie unter →bahn.de sowie →bauerarbeiten.bahn.de

% Bei Vorlage des tagesaktuellen Brandenburg-Berlin-Tickets am Einlass erhalten Sie vom 25.2. bis 30.4.2016 das Kombiticket zum ermäßigten Preis von 6 € statt 8 €.

Öffnungszeiten:

> Museum Himmliches Theater
täglich 10-16 Uhr, ab 4. April 10-18 Uhr

> Stiftskirche St. Marien
täglich 11-12 Uhr sowie Mo-Fr 14-16 Uhr, Sa 14-15.30 Uhr, So 13-15.30 Uhr, 25.3. nur 14-14.45 Uhr, 26.3. nur 14.30-16 Uhr

> Internationale Ostereierausstellung im Strohhhaus Neuzelle
Slawengrund 11, 15898 Neuzelle
Eintritt: 2,50 €, bis 13 Jahre 0,50 €
Geöffnet 2.3. bis 1.5. 2016
Mi-So sowie 25.-28.3. 11-17 Uhr, Vorführungen am 20., 25., 26., 27.3.

i Besucherinformation
Stiftsplatz 7, 15898 Neuzelle
033652 6102
Geöffnet: täglich 10-16 Uhr
→ tourismus.neuzelle.de

kostet. Schmackhafte „Schlaubeta-Teller“ erhalten Sie etwa im **Restaurant des Landhaushotels „Prinz Albrecht“ 5** und im **„Le Couvent“ im Klosterhotel Neuzelle 6**.

Ausstellung mit Kunst am Ei

Gut gestärkt können Sie dann den nächsten Teil Ihres Ausflugs in Angriff nehmen. Im **Strohhhaus Neuzelle 7** präsentiert Familie Keller ab dem 2. März 2016 ihre beeindruckende Sammlung von über 600 kunstvoll verzierten Ostereiern. An vier Terminen im März können Sie Edwin und Ingrid Keller sogar persönlich nach ihren Techniken und Tipps fragen. Seit Jahren widmen sich die beiden schon dieser ganz besonderen Kunst. Die Vielfalt reicht von Verzierungen nach sorbischer Tradition, etwa mithilfe der Wachstechnik, über riesige bunt bemalte Straußeneier bis zum Ei aus Ungarn mit Tierdarstellungen in der Kratztechnik. Lockt Sie das Wetter nach draußen, können Sie Ihren Osterausflug zum Abschluss noch ganz aktiv gestalten. Leihen Sie zum Beispiel

in der Besucherinformation Fahrräder für eine kleine Tour aus. Oder spazieren Sie drei Kilometer durch die Oderwiesen bis an das Oderufer – vom Deich aus haben Sie einen herrlichen Blick über den Fluss und hinüber auf die polnische Seite. Vielleicht kommt Ihnen Goethes „Osterspaziergang“ in den Sinn: „Vom Eise befreit sind Strom und Bäche durch des Frühlings holden, belebenden Blick ...“

Wenn es Ihnen die Natur an diesem schönen Flecken Erde angetan hat, sollten Sie einmal wiederkommen und entlang der Dorche zur Schwerzkoer Mühle wandern. Das lohnt sich besonders am langen Osterwochenende: Zwischen Karfreitag und Ostermontag gibt es Sägevorführungen am alten Sägegatter sowie Leckereien wie Dorchetaler Fischsuppe und Osterlamm.

Auf der Rückfahrt mit RB 11 und RE 1, zum Beispiel um 17.59 Uhr ab Neuzelle, lassen Sie den erlebnisreichen Tag noch einmal genüsslich Revue passieren.

Text: Martina Götsching

Das Gewinnspiel

Zu welcher Zeit entstanden die Neuzeller Passionsdarstellungen?

- 1. Preis:** Privatführung für bis zu 5 Personen: Kloster Neuzelle, Museum „Himmliches Theater“ und Passionsweg auf dem Weinberg sowie ein Brandenburg-Berlin-Ticket.
- 2. Preis:** Privatführung für bis zu 5 Personen: Klosteranlage, Museum „Himmliches Theater“, dazu ein Präsent aus der Klosterbrauerei sowie ein Brandenburg-Berlin-Ticket.
- 3. Preis:** Privatführung für bis zu 5 Personen: Klosteranlage, Museum „Himmliches Theater“ sowie ein Brandenburg-Berlin-Ticket.

Schicken Sie Ihre Lösung per Postkarte bis zum 10. März 2016 (Poststempel) an:
punkt 3 Verlag GmbH, Streifzug des Monats, Panoramastraße 1, 10178 Berlin

Die Gewinner werden schriftlich benachrichtigt. Eine Barauszahlung und eine Übertragung des Gewinns ist nicht möglich. Ihre personenbezogenen Daten werden von der DB Regio AG ausschließlich für die Abwicklung des Gewinnspiels erhoben, verarbeitet und genutzt. Es ist nur eine Einsendung pro Person möglich. Teilnehmen kann nur, wer die Antwort eigenhändig schreibt und absendet. Der Rechtsweg sowie Einsendungen, die Dienstleister für ihre Kunden vornehmen, sind ausgeschlossen.



Ticket-Tipp
 Mit dem Brandenburg-Berlin-Ticket für nur 29 Euro und bis zu 5 Personen durch ganz Brandenburg und Berlin.

Weitere Informationen unter:
 → bahn.de/brandenburg



Foto: Sebastian Hennigs

Mittler zwischen Mensch und Natur

Ranger laden zu spannenden Erlebnistouren ein

Um Brandenburgs einmalige Natur zwischen Uckermark und Lausitz, zwischen Oder und Elbe zu bewahren, hat das Land vor 25 Jahren die Naturwacht Brandenburg gegründet. Die Ranger, die unter dem Dach der Stiftung NaturSchutzFonds Brandenburg arbeiten, haben zu ihrem Jubiläum einen ganzen Koffer voller Tourenangeboten geschnürt. Es ist die Natur und es sind die Menschen, die bei den Rangern im Mittelpunkt stehen. Ganz egal, ob sie in der Region leben und arbeiten oder ob sie als Gäste atemberaubenden Naturschönheiten begegnen möchten. Dabei leben die 90 Ranger ihr Motto „Mittler zwischen Mensch und Natur“.

Sie setzen sich in elf Naturparks, drei Biosphärenreservaten sowie im

Nationalpark Unteres Odertal dafür ein, dass der Anblick von Arten wie Seeadler oder Adonisröschen auch morgen noch die Herzen von Menschen höher schlagen lässt.

Gemeinsam sind die Ranger stark, und dabei bauen sie auf die Unterstützung von geschätzten Partnern. So auf die mehr als 400 Freiwilligen. Diese Helfer im Ehrenamt packen an, wenn es um den Bau künstlicher Nisthilfen für Brandenburgs fliegende Edelsteine, die Eisvögel, geht. Wenn es gilt, Storchhorste für die anstehende Brutzeit auszubessern oder gemeinsam in schweißtreibender Arbeit eine Orchideenwiese zu pflegen.

Bereits die Jüngsten sind mit Feuereifer dabei: Beim Junior Rangerprogramm der Naturwacht entdecken Kinder zwischen sechs und 15 Jahren staunend ihre heimische Natur.

Die vielleicht schönste Aufgabe der „Mittler zwischen Mensch und Natur“ liegt in den Rangertouren. Dabei arrangieren Ranger Rendezvous mit Urbrandenburgern wie Ziegenmelkern, Wachtelkönigen, Moorochsen oder dem im Moor verborgenen insektenfressenden Sonnentau. Der

Grundsatz „Zur richtigen Zeit am richtigen Ort!“ steht hier für Erlebnisgarantie.

Ranger führen Gäste beim Brandenburgischen Konzertfrühling in die zartgrünen Gesangsarenen gefiederter Minnesänger oder zu himmelblau (!) balzenden Fröschen. Bei der Langen Naturwacht-Nacht im August gehen die Ranger den Geheimnissen kunterbunter Schmetterlinge oder intensiv duftender Blüten auf den Grund. Im Herbst sollte niemand den Vogelzug mit tausenden von Kranichen, Gänsen, Kiebitzen oder Regenspeifern verpassen. Und stille Winterabende gehören dem Gesang nordischer Singschwäne, die bei uns in den kalten Monaten Nahrung und Asyl finden.

In diesem Jubiläumsjahr laden die Ranger alle Interessierten, gerne auch Familien, zu spannenden Erlebnistouren ein.



Foto: Sebastian Hennigs

Ranger im Gespräch mit Landnutzern

INFO

In den kommenden Ausgaben der punkt 3 werden einige Angebote genauer vorgestellt. Wer schon jetzt neugierig geworden ist, der findet alle Exkursionsangebote zum Jubiläumsjahr unter: [->www.naturwacht.de](http://www.naturwacht.de).

Bauarbeiten zwischen Priort und Golm ab März

Linien RB 20, RB 21 und RB 22 betroffen

Um den Zugverkehr auf dem westlichen Berliner Außenring auch weiterhin ohne Einschränkungen bewältigen zu können, werden vom 7. März bis zum 10. April 2016 zwischen Priort und Golm verschiedene Instandhaltungsarbeiten durchgeführt. Dabei werden unter anderem im Bahnhof Priort Gleise und Weichen erneuert, zwischen Priort und Satzkorn Schienen ausgetauscht, im Abschnitt Satzkorn – Golm an den Gleisen und Oberleitungen gearbeitet sowie im Bahnhof Golm Schwellen gewechselt. Auf Grund der Bauarbeiten muss die Strecke zwischen Priort und Golm gesperrt werden. Zugausfälle und Ersatzverkehr mit Bussen sind leider unvermeidlich.

Folgende Linien sind von den Bauarbeiten betroffen:

RB20 zwischen Hennigsdorf und Potsdam vom 7. März bis 8. April 2016

RB21 zwischen Wustermark und Golm bzw. Potsdam vom 7. März bis 10. April 2016

RB22 zwischen Potsdam und Saarmund vom 9. März bis 15. März 2016

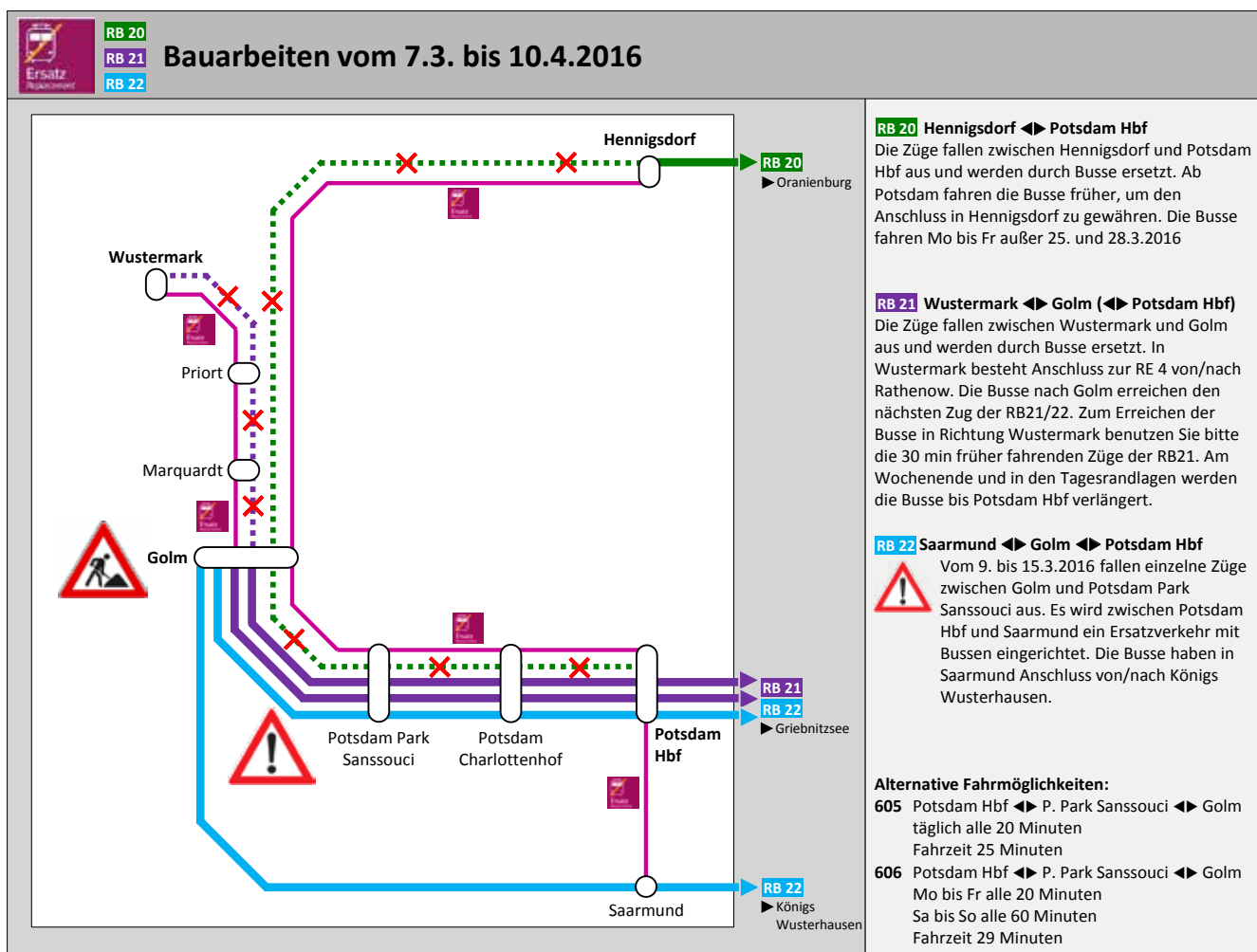
INFO

Weitere Informationen zu den Bauarbeiten (u.a. die Lagepläne der vom Ersatzverkehr betroffenen Bahnhöfe) gibt es in einer Broschüre, die vorab in den betroffenen Zügen verteilt wird, und online unter bahn.de/bauarbeiten.

Außerdem sind die Bauarbeiten in der **Reiseauskunft der Deutschen Bahn** enthalten.

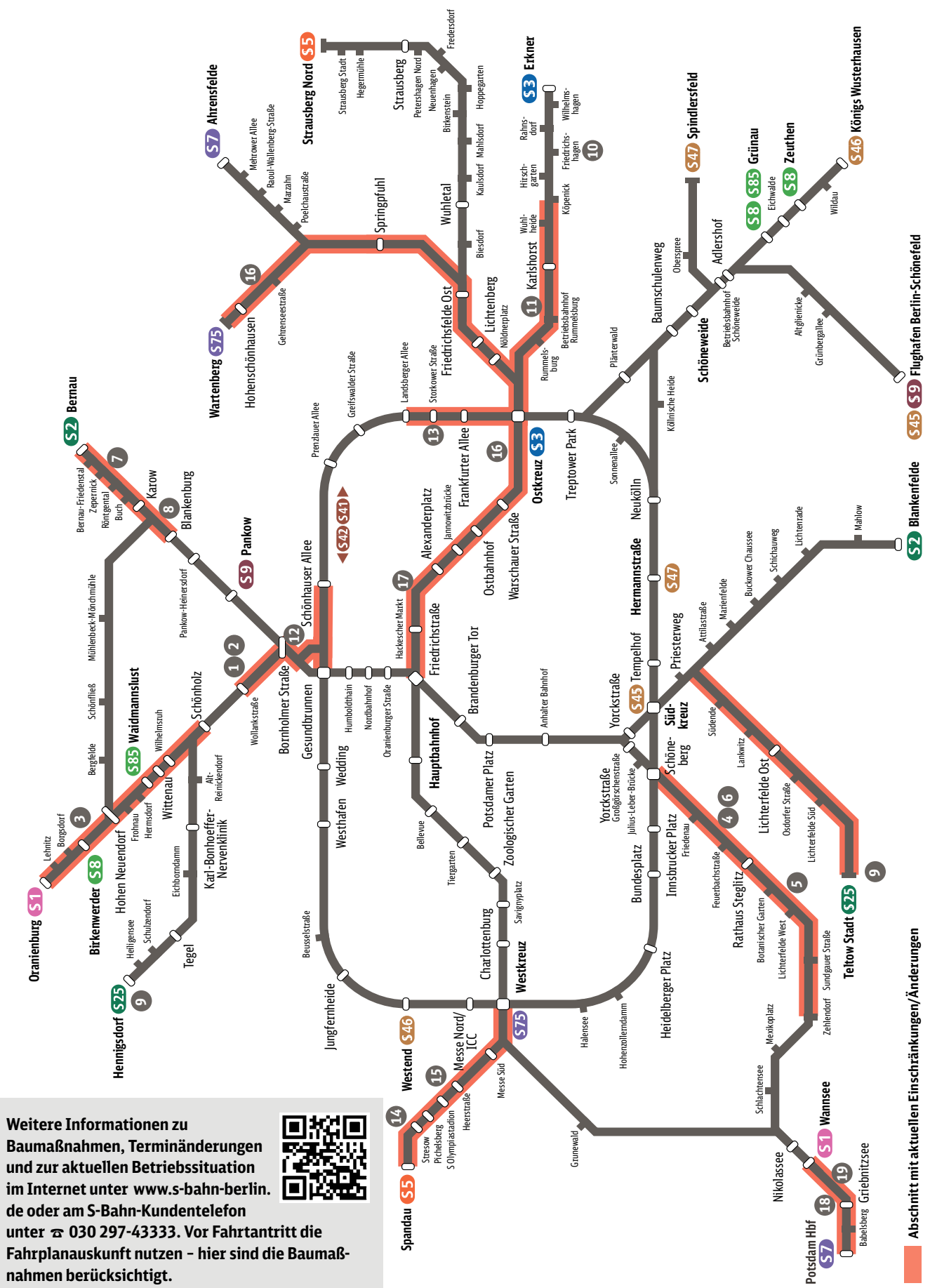
Fragen beantwortet auch der regionale Kundendialog von DB Regio Berlin/Brandenburg unter ☎ **0331 235-6881/-6882** oder per E-Mail unter ran-berlin-brandenburg@bahn.de sowie die VBB-Inf hotline unter ☎ **030 25414141**.

Wer sich über baubedingte Fahrplanänderungen seiner Linie auf den Laufenden halten möchte, abonniert dem **kostenlosen Newsletter**. Dabei kann nach Linien der Deutschen Bahn im Fern- und Regionalverkehr, Streckenabschnitten und Zeiträumen gefiltert werden. Der Newsletter ist nicht mit Werbung verbunden und jederzeit kündbar. Anmeldung unter: bahn.de/bauarbeiten > Bundesland > Newsletter



Fahrplanänderungen im S-Bahn-Liniennetz

Fahren & Bauen im Zeitraum vom Donnerstag, 25.02.2016, bis Sonntag, 13.03.2016



Do	Fr	Sa	So	Mo	Di	Mi	Do	Fr	Sa	So
25	26	27	28	29	1	2	3	4	5	6
7	8	9	10	11	12	13				
					1					
					2					
					3					
					4	5	6			
				7	7	7	7	7		8
								9		
				10	10	10	10			
								11		
								12		
				13	13	13	13			
								14		
								15		
								16		
								17		
								18		
								19		

S1 fährt Wannsee <> Oranienburg
Grund: Schienenschleifarbeiten

Wannsee – Schöneberg

Nacht 07./08.03. (Mo/Di), 22 bis 1:30 Uhr
Taktänderung: Zehlendorf <> Schöneberg
 S-Bahn-Verkehr nur im 20-Minuten-Takt
Zugverkehr verändert: Die S1 fährt von Schöneberg bis Wannsee ca. 6 Minuten später. In Wannsee besteht kein Anschluss an die S7 nach Potsdam Hbf.
S1 fährt Wannsee <> Oranienburg (Schöneberg <> Gesundbrunnen bis ca. 23:30 Uhr im 10-Minuten-Takt)
Grund: Schienenschleifarbeiten

Botanischer Garten – Schöneberg

Nächte 08./09.03. (Di/Mi) und 09./10.03. (Mi/Do), jeweils 22 bis 1:30 Uhr
Taktänderung: Zehlendorf <> Botanischer Garten
 S-Bahn-Verkehr nur im 20-Minuten-Takt
S1 fährt Wannsee <> Oranienburg (Botanischer Garten <> Gesundbrunnen bis ca. 23:30 Uhr im 10-Minuten-Takt)
Grund: Schienenschleifarbeiten

Wannsee – Schöneberg

Nacht 10./11.03. (Do/Fr), 22 bis 1:30 Uhr
Taktänderung: Zehlendorf <> Schöneberg
 S-Bahn-Verkehr nur im 20-Minuten-Takt
S1 fährt Wannsee <> Oranienburg (Schöneberg <> Gesundbrunnen bis ca. 23:30 Uhr im 10-Minuten-Takt)
Grund: Schienenschleifarbeiten

S2

Buch – Bernau
Nacht 25./26.02. (Do/Fr), 22 bis 1:30 Uhr,
27.02. (Sa) und 28.02. (So), jeweils 9 bis 15 Uhr,
Nächte 07./08.03. (Mo/Di) bis 10./11.03. (Do/Fr), jeweils 22 bis 1:30 Uhr
SEV: Buch <> Bernau
S2 fährt Blankenfelde <> Buch (tagsüber Lichtenrade <> Buch im 10-Minuten-Takt)
 In Buch hält der Ersatzverkehr an der temporären BVG-Haltestelle auf der Zufahrt zum P+R-Parkplatz. Für den S-Bf. Bernau-Friedenstal hält der Ersatzverkehr zwei Mal: an der BfG-Haltestelle „Abzweig Wohnsiedlung“ (auf der Zepernick-Chaussee/Angarstraße) und an der BfG-Haltestelle Zepernick/Chaussee/Lenastraße)
Grund: Arbeiten für das künftige elektronische Stellwerk Zepernick

S1 S25

Nordbahnhof – Wollankstraße
Nacht 29.02./01.03. (Mo/Di), 22 bis 1:30 Uhr
Taktänderung: Bornholmer Straße – Wollankstraße
 S-Bahn-Verkehr nur im 20-Minuten-Takt mit S1
Zugverkehr verändert: Fahrgäste der S1 steigen bitte in Gesundbrunnen um (in Fahrtrichtung Oranienburg mit Bahnsteigwechsel)
Bahnsteigänderung: In Gesundbrunnen fährt die S1 nach Oranienburg von Gleis 1. (Bahnsteig in Richtung Friedr.straße/Wedding). In Bornholmer Straße fährt die S1 nach Oranienburg von Gleis 1. (Bahnsteig stadteinwärts).
Fahrzeiten geändert: Die S1 fährt von Gesundbrunnen bis Schönholz 3 Minuten früher.
S1 fährt Wannsee <> Gesundbrunnen und Gesundbrunnen <> Oranienburg (Zehlendorf <> Nordbahnhof bis ca. 23:30 Uhr im 10-Minuten-Takt)
S25 fährt Teltow Stadt <> Gesundbrunnen und Wollankstraße <> Hennigsdorf
Grund: Schienenschleifarbeiten

Nacht 02./03. (Mi/Do), 22 bis 1:30 Uhr

Taktänderung: Bornholmer Straße – Wollankstraße
 S-Bahn-Verkehr nur im 20-Minuten-Takt mit S1
Zugverkehr verändert: Fahrgäste der S1 steigen bitte in Gesundbrunnen um (in Fahrtrichtung Wannsee mit Bahnsteigwechsel)
Bahnsteigänderung: In Gesundbrunnen kommt die S1 aus Oranienburg auf Gleis 4 an (Bahnsteig in Richtung Bornholmer Straße/Schönhäuser Allee). In Bornholmer Straße fährt die S1 nach Gesundbrunnen von Gleis 4 (Bahnsteig stadtauswärts).
Fahrzeiten geändert: Die S1 fährt von Schönholz bis Gesundbrunnen 2 bis 4 Minuten später.
S1 fährt Wannsee <> Gesundbrunnen und Gesundbrunnen <> Oranienburg (Zehlendorf <> Nordbahnhof bis ca. 23:30 Uhr im 10-Minuten-Takt)
S25 fährt Teltow Stadt <> Gesundbrunnen und Wollankstraße <> Hennigsdorf
Grund: Schienenschleifarbeiten

S1

Gesundbrunnen – Oranienburg
Nacht 01./02.03. (Di/Mi), 22 bis 1:30 Uhr
Taktänderung: Schönholz <> Oranienburg
 S-Bahn-Verkehr nur im 30-Minuten-Takt
Zugverkehr verändert: Ein Zug pro Stunde fährt unverändert, ein Zug pro Stunde hat ca. 5 Minuten Aufenthalt in Nordbahnhof und ca. 5 Minuten Aufenthalt in Bornholmer Straße und ein Zug pro Stunde fährt nur Wannsee – Gesundbrunnen.

S2 (S8)

Blankenburg – Bernau
04.03. (Fr), 22 Uhr,
durchgehend bis 07.03. (Mo), 1:30 Uhr
11.03. (Fr), 22 Uhr,
durchgehend bis 14.03. (Mo), 1:30 Uhr
SEV: Blankenburg <> Buch <> Bernau
Zugverkehr verändert: Im Abendverkehr enden einzelne Fahrten der S8 statt in Blankenburg bereits in Pankow.
S2 fährt Blankenfelde <> Blankenburg (tagsüber Lichtenrade <> Blankenburg im 10-Minuten-Takt)
S8 fährt Grünau <> Pankow/Birkenwerder
 In Blankenburg hält der Ersatzverkehr in der Bahnhofstraße auf der Bahnhofseite. In Karow halten die Busse des Ersatzverkehrs in der BVG-Buswendeschleife. In Buch hält der Ersatzverkehr an der temporären BVG-Haltestelle auf der Zufahrt zum P+R-Parkplatz. Für den S-Bf. Bernau-Friedenstal hält der Ersatzverkehr zwei Mal: an der BfG-Haltestelle „Abzweig Wohnsiedlung“ (auf der Zepernick-Chaussee/Angarstraße) und an der BfG-Haltestelle Zepernick/Chaussee/Lenastraße)
Grund: Arbeiten für das künftige elektronische Stellwerk Zepernick

Bitte beachten: Vom 04.03. (Fr) ca. 21:45 Uhr bis 06.03. (So) Betriebschluss besteht für die RB27 der NEB Betriebsgesellschaft zwischen Buch und Schönbrunn SEV. Der Umstieg zwischen den beiden Ersatzverkehren ist nur in Buch möglich.
Grund: Arbeiten für das künftige elektronische Stellwerk Zepernick

S25

Teltow Stadt – Hennigsdorf
Nacht 03./04.03. (Do/Fr), 22 bis 1:30 Uhr
Fahrplanänderung: Die S 25 fährt von Tegel bis Teltow Stadt 8-10 Minuten später
S 25 fährt Teltow Stadt <> Hennigsdorf
Grund: Schienenschleifarbeiten

S3

Erkner – Köpenick
Nächte 28./29.02. (So/Mo) bis 03./04.03. (Do/Fr), jeweils 22 bis 1:30 Uhr
Fahrzeiten verändert: Die in Friedrichshagen einsetzenden Züge nach Ostkreuz fahren von Friedrichshagen bis Köpenick 1 Minute früher.

Fahrplanänderungen im S-Bahn-Liniennetz

Fahren & Bauen im Zeitraum vom Donnerstag, 25.02.2016, bis Sonntag, 13.03.2016

(Ahrensfelde <-> Lichtenberg und Friedrichstraße <-> Potsdam Hbf im 10-Minuten-Takt)
 I S 75 fährt Warttenberg <-> Warschauer Straße und Ostbahnhof <-> Westkreuz
 Zwischen Lichtenberg, Frankfurter Allee und Alexanderplatz bitte auch die U5 nutzen. Zwischen Hohenschönhausen, Greifswalder Straße und Alexanderplatz bitte auch die Tram M4 nutzen.
Grund: Weichenarbeiten

Ostbahnhof - Westkreuz
Nacht 03./04.03. (Do/Fr), 22 Uhr bis 1:30 Uhr
Taktänderung: Ostbahnhof <-> Friedrichstraße S-Bahn-Verkehr nur im 10-Minuten-Takt mit S 5
Bahnsteigänderung: In Ostbahnhof fährt die S 5 nach Mahlsdorf/Strausberg/Strausberg Nord von Gleis 10 (Bahnsteig stadteinwärts).
 Spandau (mit Umsteigen in Mahlsdorf, Mahlsdorf <-> Spandau im 10-Minuten-Takt)
 I S 7 fährt Ahrensfelde <-> Ostbahnhof (bis ca. 23:30 Uhr Ahrensfelde <-> Ostbahnhof im 10-Minuten-Takt) und Friedrichstraße <-> Potsdam Hbf
 I S 75 fährt Warttenberg <-> Ostbahnhof
Grund: Schweißarbeiten

17

18
Griebnitzsee - Potsdam Hbf
04.03. (Fr), 22 Uhr, durchgehend bis 07.03. (Mo), 1:30 Uhr
SEV: Griebnitzsee <-> Babelsberg/Schulstraße <-> Potsdam Hbf
 I S 7 fährt Ahrensfelde <-> Griebnitzsee (tagsüber im 10-Minuten-Takt)
 Zwischen Wannsee und Potsdam Hbf bitte auch den RE1 nutzen.
Grund: Vorarbeiten für die Gleis- und Weichenenergie

19
Wannsee - Potsdam Hbf
11.03. (Fr), 22 Uhr, durchgehend bis 14.03. (Mo), 1:30 Uhr
Taktänderung: Wannsee <-> Potsdam Hbf S-Bahn-Verkehr nur im 20-Minuten-Takt
Fahrplanänderung: Im Abendverkehr fährt die S 7 von Griebnitzsee bis Potsdam Hbf 3 bis 5 Minuten später und von Potsdam Hbf bis Griebnitzsee 3 bis 5 Minuten früher.
 I S 7 fährt Ahrensfelde <-> Potsdam Hbf (tagsüber Ahrensfelde <-> Wannsee im 10-Minuten-Takt)
 Zwischen Wannsee und Potsdam Hbf bitte auch den RE 1 nutzen.
Grund: Vorarbeiten für die Gleis- und Weichenenergie

I S 5 fährt Strausberg Nord/Strausberg > Spandau (mit Umsteigen in Mahlsdorf), in der Gegenrichtung Pichelsberg > Strausberg/Strausberg Nord (mit Umsteigen in Mahlsdorf)
 I S 5 (Verstärkerzüge) fahren Mahlsdorf > Pichelsberg, in der Gegenrichtung Spandau > Mahlsdorf (in Mahlsdorf besteht kein Anschluss in Richtung Strausberg/Strausberg Nord)
 Die Züge nach Spandau fahren ab Westkreuz zu den Minuten 11, 31, und 51, in Spandau beginnen die Züge zu den Minuten 08, 28 und 48.
 Bitte zwischen Charlottenburg (U-Bf. Wilmesdorfer Straße) und Spandau auch die U7 nutzen.
Grund: Weichenarbeiten

15
Charlottenburg - Westkreuz
Nacht 25./26.02. (Do/Fr), 22 bis 1:30 Uhr
Taktänderung: Westkreuz <-> Spandau S-Bahn-Verkehr nur im 20-Minuten-Takt
Fahrzeiten geändert: Die S 5 fährt von Westkreuz bis Spandau 1 bis 2 Minuten später. Die S 7 fährt von Westkreuz bis Ahrensfelde 1 bis 2 Minuten später.
Bahnsteigänderung: In Westkreuz fährt die S 5 nach Spandau von Gleis 3 und die S 7 nach Potsdam Hbf von Gleis 4 (Bahnsteig stadteinwärts).
 I S 5 fährt Strausberg Nord/Strausberg <-> Spandau (mit Umsteigen in Mahlsdorf, Mahlsdorf <-> Charlottenburg im 10-Minuten-Takt)
 I S 7 fährt Ahrensfelde <-> Potsdam Hbf
 I S 75 fährt Warttenberg <-> Westkreuz
Grund: Kabelarbeiten

16
Lichtenberg - Ostbahnhof
26.02. (Fr), 22 Uhr, durchgehend bis 29.02. (Mo), 1:30 Uhr
Taktänderung: Warttenberg <-> Springpfuhl S-Bahn-Verkehr nur im 20-Minuten-Takt
Taktänderung: Warschauer Straße <-> Ostbahnhof S-Bahn-Verkehr nur im ungefähren 7/13-Minuten-Takt mit S 5 und S 7
Fahrplanänderung: Die S 7 5 fährt von Warschauer Straße bis Ostkreuz 5 Minuten früher.
Bahnsteigänderung: In Ostbahnhof fahren die S 5 nach Strausberg Nord und die S 7 nach Ahrensfelde von Gleis 11 (Bahnsteig stadteinwärts). Die in Ostbahnhof einsetzenden Züge nach Spandau (S 5) fahren von Gleis 10 (Bahnsteig stadteinwärts) und die nach Westkreuz (S 75) von Gleis 8 (Bahnsteig stadtauswärts).
 I S 5 fährt Strausberg Nord/Strausberg <-> Spandau (Mahlsdorf <-> Lichtenberg und Ostbahnhof <-> Spandau im 10-Minuten-Takt)
 I S 7 fährt Ahrensfelde <-> Potsdam Hbf

nen bis Prenzlauer Allee 2 Minuten früher und die S 42 von Gesundbrunnen bis Wedding 3 Minuten früher. Die S 8 fährt von Landsberger Allee bis Frankfurter Allee 3 Minuten früher. Die S 9 fährt von Schönhauser Allee bis Prenzlauer Allee 2 Minuten früher.
 I S 41 fährt Gesundbrunnen > Ostkreuz > Südkreuz > Westkreuz > Gesundbrunnen (im 10-Minuten-Takt)
 I S 42 fährt Gesundbrunnen > Westkreuz > Südkreuz > Ostkreuz > Gesundbrunnen (im 10-Minuten-Takt)
 I S 8 fährt Grünau <-> Landsberger Allee und Blankenburg <-> Birkenwerder
 I S 9 fährt Flughafen Schönfeld <-> Schönhauser Allee
 Bitte zwischen Schönhauser Allee und Pankow auch die U2 nutzen.
Grund: Weichenarbeiten

13
Treptower Park - Greifswalder Straße
Nächte 07./08.03. (Mo/Di) bis 10./11.03. (Do/Fr), jeweils 22 bis 1:30 Uhr
SEV: Ostkreuz <-> Landsberger Allee
Bahnsteigänderung: In Treptower Park fahren die S 8 nach Grünau und die S 9 nach Flughafen Schönfeld von Gleis 4 (Bahnsteig in Richtung Ostkreuz).
 I S 41 fährt Ostkreuz > Südkreuz > Westkreuz > Gesundbrunnen > Landsberger Allee
 I S 42 fährt Landsberger Allee > Gesundbrunnen > Westkreuz > Südkreuz > Ostkreuz
 I S 8 fährt Grünau <-> Treptower Park und Greifswalder Straße <-> Blankenburg/Birkenwerder
 I S 9 fährt Flughafen Schönfeld <-> Treptower Park und Greifswalder Straße <-> Pankow
 In Ostkreuz hält der Ersatzverkehr in der Hauptstraße. Für den Bahnhof Frankfurter Allee wird in der Gürtelstraße (südlich der Frankfurter Allee) gehalten. In Storkower Straße halten die Busse in Richtung Landsberger Allee in Höhe der Buswendschleife in der Storkower Straße. In der Gegenrichtung wird die BVG-Haltestelle „Max-Brunnow-Straße“ der Linie 156 genutzt. Am S-Bf. Landsberger Allee erfolgt der Einstieg auf der südlichen Fahrtrahenseite der Landsberger Allee vor dem Hotel.
Grund: Arbeiten an der Leit- und Sicherungstechnik

14
Pichelsberg - Spandau
Nacht 10./11.03. (Do/Fr), 22 bis 1:30 Uhr
Taktänderung: Pichelsberg <-> Spandau S-Bahn-Verkehr nur im 20-Minuten-Takt

Die S 3 nach Friedrichshagen und Erkner hat in Köpenick 4 Minuten Aufenthalt und fährt von Köpenick bis Friedrichshagen bzw. Erkner 4 Minuten später.
 I S 3 fährt Erkner <-> Ostkreuz (Friedrichshagen <-> Ostkreuz im 10-Minuten-Takt)
Grund: Arbeiten an der Fernbahnbetriebleitung

11
Köpenick - Ostkreuz
11.03. (Fr), 21:30 Uhr, durchgehend bis 14.03. (Mo), 1:30 Uhr
SEV: Köpenick <-> BVG-Haltestelle „Freizeit- und Erholungs-zentrum“ <-> BVG-Haltestelle „Treskowallee/Enrichstraße“ (Halt für S-Bf. Karlshorst und Umstieg zum weiteren Ersatzverkehr) <-> Rummelsburg <-> Ostkreuz
SEV zur Anbindung des Betriebsbahnhof Rummelsburg: Karlshorst (Haltestelle „Am Carlsgarten“) <-> BVG-Haltestelle „Tannhäuserstraße“ <-> BVG-Haltestelle „Mellenseestraße“ <-> BVG-Haltestelle „Michiganseestraße“ <-> SEV-Haltestelle „Stadthausstraße/Nöldnerstraße“ (Halt nur in Fahrtrichtung Karlshorst) <-> Nöldnerplatz
 Es verkehren zwei separate Buslinien, zwischen beiden Linien kann am S-Bf. Karlshorst umgestiegen werden (Fußweg ca. 300 Meter).
Fahrzeiten verändert: Die S 3 fährt von Köpenick bis Wuhlheide 3 Minuten später.
 I S 3 fährt Erkner <-> Wuhlheide (Friedrichshagen <-> Wuhlheide tagsüber und abends im 10-Minuten-Takt)
Grund: Kabelarbeiten und Herstellen von Kabelquerungen

12
Landsberger Allee - Gesundbrunnen/Blankenburg
27.02. (Sa), 16 bis 22 Uhr
kein S-Bahn-Verkehr: Schönhauser Allee <-> Bornholmer Straße
Zugverkehr verändert: Fahrgäste der Ringbahnlinien S 41 und S 42 steigen bitte in beiden Fahrtrichtungen in Gesundbrunnen um, die Weiterfahrt erfolgt nach ca. 8 Minuten vom selben Gleis.
Bahnsteigänderung: In Gesundbrunnen endet/beginnt die S 42 auf Gleis 3 (wie die S 41).
Fahrplanänderung: Die S 41 fährt von Gesundbrun-

nen bis Prenzlauer Allee 2 Minuten früher und die S 42 von Gesundbrunnen bis Wedding 3 Minuten früher. Die S 8 fährt von Landsberger Allee bis Frankfurter Allee 3 Minuten früher. Die S 9 fährt von Schönhauser Allee bis Prenzlauer Allee 2 Minuten früher.
 I S 41 fährt Gesundbrunnen > Ostkreuz > Südkreuz > Westkreuz > Gesundbrunnen (im 10-Minuten-Takt)
 I S 42 fährt Gesundbrunnen > Westkreuz > Südkreuz > Ostkreuz > Gesundbrunnen (im 10-Minuten-Takt)
 I S 8 fährt Grünau <-> Landsberger Allee und Blankenburg <-> Birkenwerder
 I S 9 fährt Flughafen Schönfeld <-> Schönhauser Allee
 Bitte zwischen Schönhauser Allee und Pankow auch die U2 nutzen.
Grund: Weichenarbeiten

13
Treptower Park - Greifswalder Straße
Nächte 07./08.03. (Mo/Di) bis 10./11.03. (Do/Fr), jeweils 22 bis 1:30 Uhr
SEV: Ostkreuz <-> Landsberger Allee
Bahnsteigänderung: In Treptower Park fahren die S 8 nach Grünau und die S 9 nach Flughafen Schönfeld von Gleis 4 (Bahnsteig in Richtung Ostkreuz).
 I S 41 fährt Ostkreuz > Südkreuz > Westkreuz > Gesundbrunnen > Landsberger Allee
 I S 42 fährt Landsberger Allee > Gesundbrunnen > Westkreuz > Südkreuz > Ostkreuz
 I S 8 fährt Grünau <-> Treptower Park und Greifswalder Straße <-> Blankenburg/Birkenwerder
 I S 9 fährt Flughafen Schönfeld <-> Treptower Park und Greifswalder Straße <-> Pankow
 In Ostkreuz hält der Ersatzverkehr in der Hauptstraße. Für den Bahnhof Frankfurter Allee wird in der Gürtelstraße (südlich der Frankfurter Allee) gehalten. In Storkower Straße halten die Busse in Richtung Landsberger Allee in Höhe der Buswendschleife in der Storkower Straße. In der Gegenrichtung wird die BVG-Haltestelle „Max-Brunnow-Straße“ der Linie 156 genutzt. Am S-Bf. Landsberger Allee erfolgt der Einstieg auf der südlichen Fahrtrahenseite der Landsberger Allee vor dem Hotel.
Grund: Arbeiten an der Leit- und Sicherungstechnik

14
Pichelsberg - Spandau
Nacht 10./11.03. (Do/Fr), 22 bis 1:30 Uhr
Taktänderung: Pichelsberg <-> Spandau S-Bahn-Verkehr nur im 20-Minuten-Takt

nen bis Prenzlauer Allee 2 Minuten früher und die S 42 von Gesundbrunnen bis Wedding 3 Minuten früher. Die S 8 fährt von Landsberger Allee bis Frankfurter Allee 3 Minuten früher. Die S 9 fährt von Schönhauser Allee bis Prenzlauer Allee 2 Minuten früher.
 I S 41 fährt Gesundbrunnen > Ostkreuz > Südkreuz > Westkreuz > Gesundbrunnen (im 10-Minuten-Takt)
 I S 42 fährt Gesundbrunnen > Westkreuz > Südkreuz > Ostkreuz > Gesundbrunnen (im 10-Minuten-Takt)
 I S 8 fährt Grünau <-> Landsberger Allee und Blankenburg <-> Birkenwerder
 I S 9 fährt Flughafen Schönfeld <-> Schönhauser Allee
 Bitte zwischen Schönhauser Allee und Pankow auch die U2 nutzen.
Grund: Weichenarbeiten

Fahrplanänderungen im S-Bahn-Liniennetz und im DB Regio-Liniennetz

Fahren & Bauen im Zeitraum vom Donnerstag, 25.02.2016, bis Sonntag, 13.03.2016

Vorschau auf größere Baumaßnahmen:

(weitere Detailinformationen folgen)

S41 S42 S45 S46 Halensee – Westend

18.03. (Fr), 22 Uhr, durchgehend bis **18.04. (Mo), 1:30 Uhr**
 SEV: S-Bf. Halensee > S-Bf. Westkreuz > Messedamm/ZOB (Halt für S-Bf. Messe Nord/ICC) > S-Bf. Westend und in der Gegenrichtung S-Bf. Westend > S-Bf. Messe Nord/ICC > Kaiser-Friedrich-Straße/Kantstraße (Halt für S-Bf. Charlottenburg) > S-Bf. Halensee
Fahrzeiten geändert: S 41 fährt 5 Minuten später (außer im Nachtverkehr)
 I S 41 fährt Westend > Gesundbrunnen > Ostkreuz > Südkreuz > Halensee (Westend > Gesundbrunnen > Ostkreuz > Südkreuz zu den Hauptverkehrszeiten im 5-Minuten-Takt)
 I S 42 fährt Halensee > Südkreuz > Ostkreuz > Gesundbrunnen > Westend (Südkreuz > Ostkreuz > Gesundbrunnen > Westend zu den Hauptverkehrszeiten im 5-Minuten-Takt)
 I S 45 fährt Flughafen Schönfeld <> Südkreuz (<=> Bundesplatz – montags bis freitags im Tagesverkehr)
 I S 46 fährt Königs Wusterhausen <> Bundesplatz (im Nachtverkehr Königs Wusterhausen <> Südkreuz)
 Bitte zwischen Neukölln und Jungfernheide auch die U7 sowie zwischen Bundesplatz und Westhafen auch die U9 nutzen.
Grund: Gleiserneuerung

S5 Fredersdorf – Hoppegarten

18.03. (Fr), 22 Uhr, durchgehend bis **29.04. (Fr), 1:30 Uhr**
 SEV: S-Bf. Fredersdorf, Süd <> Fredersdorf, Kirche (Zusatzhalt) <> Neuenhagen, Schule-Süd (Zusatzhalt) <> S-Bf. Neuenhagen <> S-Bf. Hoppegarten
Fahrplanänderung: Die S 5 fährt von Fredersdorf bis Strausberg Nord 1 Minute später.
 I S 5 fährt Strausberg Nord <> Fredersdorf und Hoppegarten <> Spandau (Hoppegarten/ Mahlsdorf <> Spandau). Im Abendverkehr entfällt das Umsteigen in Mahlsdorf. Bitte zwischen Strausberg und Lichtenberg auch die RB 26 nutzen.
Grund: Gleiserneuerung

S7 Wannsee/Griebnitzsee – Potsdam Hbf

18.03. (Fr), 22 Uhr, bis 27.06. (Mo), 1:30 Uhr
 (in mehreren Bauabschnitten)

18.03. (Fr), 22 Uhr, durchgehend bis **21.03. (Mo), 1:30 Uhr,**
24.03. (Do), 22 Uhr, durchgehend bis **29.03. (Di), 1:30 Uhr (Ostern), 29.04. (Fr), 22 Uhr,**
 durchgehend bis **02.05. (Mo), 1:30 Uhr**
 SEV: S-Bf. Wannsee <> S-Bf. Griebnitzsee <> S-Bf. Babelsberg/Schulstraße <> S-Bf. Potsdam Hbf
 I S 7 fährt Ahrensfelde <> Wannsee (tagsüber im 10-Minuten-Takt)

21.03. (Mo), 4 Uhr, durchgehend bis **24.03. (Do), 22 Uhr,**
29.03. (Di), 4 Uhr, durchgehend bis **29.04. (Fr), 22 Uhr,**
02.05. (Mo), 4 Uhr, durchgehend bis **06.05. (Fr), 1:30 Uhr**
 SEV: S-Bf. Griebnitzsee <> S-Bf. Babelsberg/Schulstraße <> S-Bf. Potsdam Hbf
Taktänderung: Wannsee <> Griebnitzsee S-Bahn-Verkehr nur im 20-Minuten-Takt
 I S 7 fährt Ahrensfelde <> Griebnitzsee (tagsüber Ahrensfelde <> Wannsee im 10-Minuten-Takt)

06.05. (Fr) durchgehend bis 05.06. (So) Uhr, jeweils ca. 5 bis 22 Uhr
Taktänderung: Wannsee <> Potsdam Hbf S-Bahn-Verkehr nur im 20-Minuten-Takt
 I S 7 fährt Ahrensfelde <> Potsdam Hbf (tagsüber Ahrensfelde <> Wannsee im 10-Minuten-Takt)
06.06. (Mo), 4 Uhr, durchgehend bis **27.06. (Mo), 1:30 Uhr**
 SEV: S-Bf. Griebnitzsee <> S-Bf. Babelsberg/Schulstraße <> S-Bf. Potsdam Hbf
 I S 7 fährt Ahrensfelde <> Griebnitzsee (tagsüber im 10-Minuten-Takt)
 Bitte zwischen Wannsee und Potsdam Hbf auch den RE1 sowie zwischen Wannsee bzw. Griebnitzsee und Potsdam Hbf auch die RB 21 und RB 22 nutzen.
Grund: Gleis- und Weichenerneuerung, Erneuerung der Stützwände und Bahnsteigarbeiten in Babelsberg

S3 Erkner – Köpenick

18.03. (Fr), 22 Uhr, durchgehend bis **22.03. (Di), 1:30 Uhr**
Bitte beachten: Mit dem 21.03. (Mo) ist auch ein Werktag betroffen.
 SEV: Rahnsdorf <> Köpenick
 I S 3 fährt Erkner <> Rahnsdorf (zu den Hauptverkehrszeiten im 10-Minuten-Takt) und Köpenick <> Ostkreuz (tagsüber und abends im 10-Minuten-Takt)

Bitte auch die Einschränkungen beim Regional-Express RE 1 beachten.
Grund: Einbau einer Hilfsbrücke und Rückbau einer Druckleitung

Größere Baumaßnahmen bei der U-Bahn:

U2 Olympia-Stadion – Ruhleben
07.03. (Mo), 4 Uhr, durchgehend bis **25.11. (Fr), 3:30 Uhr**
Ersatzverkehr mit barrierefreien Bussen:
 Olympia-Stadion <> Ruhleben mit der verlängerten Buslinie 131
 I U2 fährt Pankow <> Olympia-Stadion
Grund: Kabelkanal- und Dammsanierung

U6 Wedding – Kurt-Schumacher-Platz
07.02. (So), 22 Uhr, bis 22.04. (Fr), 3:30 Uhr, – jeweils in den Nächten So/Mo bis Do/Fr von 22 Uhr bis Betriebschluss (außer in den Nächten 24./25.03. (Do/Fr) und 27./28.03. (So/Mo))
Ersatzverkehr mit barrierefreien Bussen: Wedding <> Kurt-Schumacher-Platz
 I U6 fährt Alt-Marientorf <> Wedding und Kurt-Schumacher-Platz <> Alt-Tegel
 Bitte zur Umfahrung zwischen Friedrichstraße und Tegel auch die S25 nutzen.
Grund: Gleiserneuerung und Grundinstandsetzung U-Bf. Afrikanische Straße

Fahren & Bauen im DB Regio-Liniennetz

RE1 (Magdeburg – Berlin –) Frankfurt (Oder) – Eisenhüttenstadt – Cottbus

RB11 Frankfurt (Oder) – Cottbus
Vom 1. bis 3.3., jeweils 7 bis 15 Uhr
 I Ausfall aller Züge zwischen Eisenhüttenstadt und Guben
 I Ersatz durch Busse
 I Ausfall der RE 1-Pendel Frankfurt – Eisenhüttenstadt

B Vom 8. bis 10.3., jeweils 9 bis 13 Uhr
 I Ausfall aller Züge zwischen Frankfurt (Oder) und Eisenhüttenstadt
 I Ersatz durch Busse

RE15 Hoyerswerda – Dresden

RB 49 RB49 Cottbus – Ruhland – Falkenberg (Elster)

S4 Hoyerswerda – Falkenberg – Wurzen

C Bis September – Streckensperrung Ruhland – Hosena
 I Umleitung aller RE 15 über Senftenberg (zusätzlicher Halt)
 I Frühere Fahrzeiten ab / spätere Fahrzeiten bis Hoyerswerda
 I Ausfall aller S4 zwischen Hoyerswerda und Ruhland
 I Ersatz durch Busse

D Vom 7. bis 11. und vom 14. bis 18.3., jeweils von 6 bis 15 Uhr
 I Ausfall aller S4 zwischen Ruhland und Elsterwerda-Biehla
 I Ersatz durch Busse
 I Veränderte Busfahrzeiten zwischen Hoyerswerda und Ruhland
 I Verspätungen bis 10 min bei RB 49-Zügen

RB20 Oranienburg – Hennigsdorf – Potsdam

E Vom 6.3. bis 10.4. durchgehend
 I Ausfall aller RB 20 zwischen Hennigsdorf und Potsdam Hbf
 I Ersatz durch Busse

RB21 Berlin Friedrichstraße – Potsdam – Wustermark

RB22 Berlin Friedrichstraße – Potsdam – Königs Wusterhausen

F Am 6.3. von 6 bis 9 Uhr
 I Ausfall aller RB 22 zwischen Berlin-Schönefeld Flughafen und Königs Wusterhausen
 I Ersatz durch Busse

G Vom 6.3. bis 10.4. durchgehend
 I Ausfall aller RB 21 zwischen Wustermark und Gohm
 I Ersatz durch Busse
 I Am 09., 11. und 15.03. einzelne Ausfälle/ Busse bis/ab Potsdam Hbf

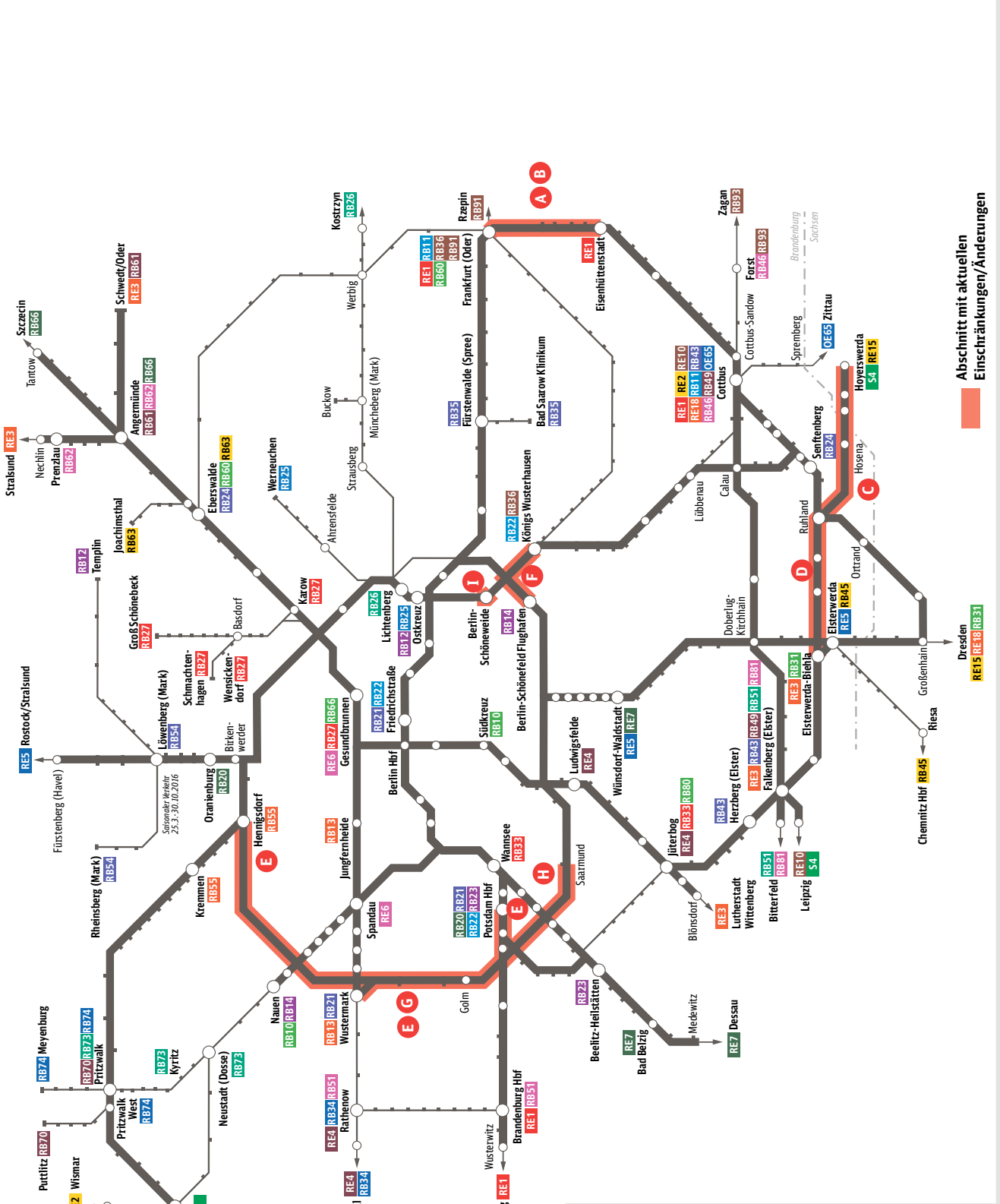
H Vom 9. bis 15.3., zeitweise
 I Ausfall einiger RB 22 zwischen Potsdam, Gohm und Saarmund
 I Ersatz durch Direktbusse Potsdam <> Saarmund

RB24 Eberswalde – Berlin-Lichtenberg – Senftenberg

I Noch bis 20.3.
 I Kein Halt in Berlin-Schöneweide
 I Ersatz durch S-Bahn

Fahrplanänderungen im DB Regio-Liniennetz

Fahren & Bauen im Zeitraum vom Donnerstag, 25.02.2016, bis Sonntag, 13.03.2016



Weitere Informationen zu Baumaßnahmen, Terminänderungen und zur aktuellen Betriebssituation im Internet unter bahn.de/bauarbeiten/berlin-bb sowie beim Kundendialog von DB Regio unter ☎ 0331-2356881/-82. Mobile Apps auf bahn.de zum Download, u.a. mit Informationen zu aktuellen Abfahrts- und Ankunftszeiten. Linienbezogene baubedingte Fahrplanänderungen können im personalisierten Newsletter bestellt werden: bahn.de/bauarbeiten.

Saisonstart: Rennbahn Hoppegarten öffnet Ostersonntag ihre Pforten



Die größte und schönste Rennbahn Deutschlands ist Ausflugsziel für jedermann.

Pferdereisport der Spitzenklasse bietet die Rennbahn Hoppegarten vor den Toren Berlins schon seit 1868. Mit der S-Bahn Berlin ist sie in rund 30 Minuten vom Alexanderplatz erreichbar. In diesem Jahr startet die neue Rennsaison am Ostersonntag, 27. März 2016. Die überwältigenden Tribünen versprühen den Flair von historischen Momenten und einzigartigen Geschichten. Der Besuch bietet nicht nur spektakuläre Rennszenen und spannende Wettmöglichkeiten. Auch ein Unterhaltungsprogramm für die ganze Familie ist inbegriffen. Besucher genießen den Nachmittag mit Picknick an der Rennstrecke oder im gemütlichen Biergarten, der kulinarische Köstlichkeiten serviert. Kinder erwarten Ponys zum Reiten, ein Spielplatz, eine Hüpfburg und eine kostenlose Bastelstraße. | cb

Selbst Dschungeloberhaupt werden

Star-Bändigerin Sonja Zietlow neu im Madame Tussauds Berlin

Bin ich im Dschungelcamp? Das werden sich die Besucher ab sofort im Madame Tussauds Berlin fragen. „Ich bin ein Star – holt mich hier raus“-Moderatorin Sonja Zietlow ist seit 23. Februar als Wachsfigur Unter den Linden zu bestaunen und steht für Selfies bereit. Doch damit nicht genug: Die Besucher können auch selbst ins Dschungelcamp ziehen, sich bei den Prüfungen beweisen und am Ende sogar mit Zepter und Krone als Dschungelkönig oder -königin posieren. Mit Sonja Zietlows Einzug warten nun 123 lebensechte Wachsfiguren auf ihre Fans. Nur im Madame Tussauds sind Politiker nahbar, lassen sich Stars hautnah erleben und Sportler beglückwünschen. Im Fernsehstudio darf vor



Die Moderatorin Sonja Zietlow ist neuester Zuwachs im Madame Tussauds Berlin.

oder hinter der Kamera agiert werden, und auch die Helden von STAR WARS sind in keiner fernen Galaxie mehr, sondern hier. | cb

Ihr S-Bahn (+)

Ermäßigte Eintrittskarten für Madame Tussauds gibt es in allen Kundenzentren und an den Fahrausweisautomaten der S-Bahn Berlin. Mit den bei der S-Bahn Berlin gekauften Tickets wird ein bevorzugter Einlass gewährt.

Tickets zum Vorteilspreis bei der S-Bahn Berlin

Madame Tussauds	Preis Tageskasse	S-Bahn-Vorteilspreis
Erwachsene (ab 15 Jahre)	23,50 €	16,00 €
Kinder (3-14 Jahre) ¹	18,50 €	12,50 €
Familienticket ²	—	50,00 €
Kombi-Ticket ³ inkl. Eintritt AquaDom & SEA LIFE	41,45 €	20,00 €
Kombi-Ticket ³ inkl. Eintritt Berlin Dungeon ⁴	44,00 €	20,00 €

¹ Kinder unter 3 Jahre haben freien Eintritt. Einlass für Kinder unter 15 Jahren nur in Begleitung eines Erwachsenen.
² Das Familienticket gilt für eine Familie (max. 4 Personen), wobei mindestens ein Kind im Alter zwischen 3-14 Jahren dabei sein muss.
³ Bei Erwerb eines Kombitickets erhalten Sie beim Besuch der ersten Attraktion die Eintrittskarte für die zweite Attraktion.
⁴ Der Eintritt für Kinder wird erst ab 10 Jahren empfohlen.

Madame Tussauds Berlin

Unter den Linden 74, 10117 Berlin
 S-Bf Brandenburger Tor **S1 S2 S25 U55**
 →www.madametussauds.com/berlin

Ihr S-Bahn (+)

Die S-Bahn Berlin verlost 5 x 2 Jahreskarten für die Pferderennen auf der Rennbahn Hoppegarten. Wer gewinnen möchte, beteiligt sich im Internet unter →www.s-bahn-berlin.de/ Gewinnspiele oder sendet eine Postkarte mit dem Kennwort „Rennbahn Hoppegarten“ an die S-Bahn Berlin, Elisabeth-Schwarzhaupt-Platz 1, 10115 Berlin. Teilnahmechluss ist der 11. März 2016 (Datum des Poststempels)*. Tickets für alle Renntermine gibt es ab 10. März in den Kundenzentren und ab 1. April an den Automaten der S-Bahn Berlin zum Vorteilspreis.

Jahreskarten zu gewinnen und Tickets zum Vorteilspreis bei der S-Bahn Berlin!

Rennbahn Hoppegarten
 Goetheallee 1, 15366 Hoppegarten
 S-Bf Hoppegarten **S5**
 →www.hoppegarten.com

Zeit für ersten Hertha-Sieg 2016

Bundesliga-Platz 3 ist gefährdet – Konkurrenz rückt heran

Im Pokal liegt Hertha nach dem Einzug ins Halbfinale exakt auf Kurs. Dort trifft Berlin ausgerechnet auf den Finalwunschgegner Borussia Dortmund – glücklicherweise zu Hause. In der Bundesliga ist die Elf zurück auf Platz 3, trotz des Remis zu Hause gegen Wolfsburg (1:1). Aber die Verfolger sind dicht aufgerückt. Ein Sieg in Köln muss her, es wäre der erste Punktspielerfolg 2016. Hertha, auf geht's! | mpj



Nach Verletzung kehrte Mitchell Weiser in die Hertha-Elf zurück.

Ihr S-Bahn (+)

Die S-Bahn Berlin verlost 3 x 2 Tickets für die Fußballbegegnung „Hertha BSC – Hannover 96“ am 29. Spieltag** im Olympiastadion Berlin. Wer gewinnen möchte, beteiligt sich im Internet unter →www.s-bahn-berlin.de/Gewinnspiele oder sendet eine Postkarte mit dem Kennwort „Hertha BSC – Hannover 96“ an die S-Bahn Berlin, Elisabeth-Schwarzhaupt-Platz 1, 10115 Berlin. Teilnahmechluss ist der 11. März 2016 (Datum des Poststempels)*.

Tickets zu gewinnen!

Olympiastadion Berlin
 Olympischer Platz 3, 14053 Berlin
 S-Bf Olympiastadion **S5**
 U-Bf Olympia-Stadion **U2**
 →www.herthabsc.de

* Für alle Gewinnspiele gelten folgende Teilnahmebedingungen: Gewinnspielteilnahme erst ab 18 Jahren. Eine Barauszahlung oder Umtausch des Gewinns ist nicht möglich. Der Rechtsweg ist ausgeschlossen. Ihre persönlichen Daten werden nur für das Gewinnspiel genutzt. Wenn es zur Abwicklung eines Gewinnspiels notwendig ist, werden Vor- und Nachname des Gewinners an den Preissponsor übertragen. Die Gewinner werden schriftlich benachrichtigt. Eine Teilnahme über Dritte, insbesondere Gewinnspielservice-Anbieter, ist ausgeschlossen.
 ** Der Spieltag stand bei Redaktionsschluss noch nicht fest und wird den Gewinnern mitgeteilt.

Ihr S-Bahn (+) Ein Abo. Unzählige Rabatte.

Als Abonnent der S-Bahn Berlin profitieren Sie bei vielen Partnern von attraktiven Preisvorteilen – solange Ihr Abo gilt. Dabei ist es egal, ob ein Schüler-, Geschwister-, Azubi- oder Firmenticket, die VBB-Umweltkarte oder das VBB-Abo 65plus genutzt wird. Alle Stammkunden genießen die Offerten. Aktuell erhalten Sie bei folgenden Partnern Rabattvorteile – teilweise bis zu 50 Prozent. Bitte beachten Sie, dass Sie sich durch Vorlage Ihres aktuellen Abo-Wertabschnittes/Ihrer VBB-fahrCard als S-Bahn-Abonnent ausweisen können. Detaillierte Informationen zu unseren Rabattangeboten finden Sie online unter www.s-bahn-berlin.de/rabatte.

NUR NOCH FÜR KURZE ZEIT

Eisbahn Lankwitz:

Beim Kauf eines Erwachsenen-Tickets fährt eine Begleitperson gratis Schlittschuh. (Saisonende: 13.3.2016)



HOLIDAY ON ICE

25 % Rabatt (auf die Preiskategorien 1 und 2) für ausgewählte Veranstaltungen. Buchung unter www.beste-plaetze.de/S-Bahn-Berlin oder unter ☎ 01805 86682, Stichwort: „S-Bahn Berlin“

Tanz der Vampire

☛ siehe Beitrag Seite 19

AUSGEHEN & ERLEBEN

Berliner Kriminal Theater

☛ siehe nebenstehender Beitrag

Circus meets Africa am 13. 5. 2016

Tickets für 39,00 € (regulär 86,80 € - 99,80 €). Buchung unter ☎ 0335 4003774, Stichwort: „S-Bahn Berlin“

FunCard

Berlins neue Vorteilskarte für nur 20,00 € statt 35,00 €. Buchung unter www.funcard.berlin/s-bahn-abo oder unter ☎ 0157 59467688

Im weißen Rössl

Tickets der Preiskategorie 1 für 16,00 € statt 26,00 €. Buchung unter ☎ 030/23934579, Stichwort: „S-Bahn Berlin“

In Teufels Küche

Tickets für die Show inkl. Zwei-Gang-Menü und Appetizer für nur 30,00 € statt 39,50 €. Buchung unter ☎ 030 7972753, Stichwort: „S-Bahn Berlin“

Neue Berliner Scala

25 % Rabatt auf alle Shows der neuen Berliner Scala für bis zu 4 Eintrittskarten. Buchung unter ☎ 030 62723275, Stichwort: „S-Bahn Berlin“

Nottkes – Das Kieztheater

2 Tickets – 1 Preis für alle Shows. Buchung unter ☎ 030 92274062, Stichwort: „S-Bahn Berlin“

Fitness für Frauen bei Mrs.Sporty

Startpaket im Wert von 99 Euro bei Vertragsabschluss gratis

Mrs.Sporty hilft, gute Vorsätze, wie sich gesünder zu ernähren und ausreichend zu bewegen, in die Tat umzusetzen. In den komfortablen Fitnessstudios für Frauen optimiert das effektive, 30-minütige Zirkeltraining die eigene Leistungsfähigkeit. Das Training in kleinen Gruppen fördert Schnelligkeit, Ausdauer, Kraft, Koordination und Beweglichkeit. Für Motivation, Spaß und die korrekte Ausführung der Übungen sorgen kompetente Trainer. Dabei bleiben die Frauen unter sich und trainieren in entspannter Atmosphäre. Das Trainingskonzept rückt Übungen mit dem eigenen Körpergewicht in den Mittelpunkt. Hilfsmittel wie Bälle, Bänder oder Hanteln ergänzen die individuellen Programme. So lässt sich die Alltagsfitness steigern. Darüber hinaus ermöglicht das Mrs.Sporty- Ernährungskonzept in Verbindung mit regelmäßigem Training eine gesunde Gewichtsabnahme.



Foto: Mrs.Sporty GmbH

S-Bahn-Abonnenten erhalten bei Vorlage ihres aktuellen Abo-Wertabschnittes oder ihrer VBB-fahrCard am Empfang eines Mrs.Sporty-Studios ihrer Wahl ein Probetraining inklusive Körperanalyse für 0 statt 129,00 €!* Darüber hinaus entfällt bei Abschluss eines Vertrages die Startgebühr von 99,00 €*.



Alle Adressen und Telefonnummern der Berliner Studios sind unter www.mrssporty.de abrufbar. Ein Termin für das Probetraining inklusive Körperanalyse kann auch telefonisch unter Nennung des Stichwortes „S-Bahn Berlin“ vereinbart werden.

*gültig in allen Berliner Filialen von Mrs.Sporty

Packendes Theater nach Adler-Olsen

25 Prozent Rabatt auf Vorstellungen im Kriminal Theater

Ein Raum, leer, keine Fenster, kein Licht. Nur Beton. Eine Frau, von der alle denken, sie sei tot. Doch sie ist entführt worden und seitdem eine Gefangene. Kein Kontakt nach draußen. Jeweils an ihrem Geburtstag wird der Druck in ihrem Gefängnis erhöht. Wer sind die Täter? Darum soll sich ein Sonderdezernat kümmern. Eigens gegründet, um den unbequemen Kommissar Carl Mørck loszuwerden, untersucht es ungeklärte Fälle. Ebenfalls dabei ist Hafez el-Assad, angeblich Syrer, der über erstaunliche Fähigkeiten auf dem kulinarischen und militärischen Gebiet verfügt. Nach dem gleichnamigen Thriller „Erbarmen“ aus der Feder des dänischen Autors Jussi Adler-Olsen hat das Berliner Kriminal Theater sein neuestes Stück inszeniert. Die Berliner Erstaufführung findet am 10. März unter der Regie des Intendanten Wolfgang Rumpf statt.



Foto: Veranstalter

S-Bahn-Abonnenten erhalten für sich und bis zu drei Begleitpersonen 25 % Rabatt auf die regulären Eintrittspreise der Preiskategorie 1 für „Erbarmen“ und alle anderen Theaterstücke im Berliner Kriminal Theater*. Es wird darum gebeten, die Karten vorab telefonisch unter ☎ 030 47997488 zu reservieren. Beim Abholen der Tickets an der Theaterkasse bitte den aktuellen Abo-Wertabschnitt bzw. die VBB-fahrCard vorlegen.



Berliner Kriminal Theater

Palisadenstraße 48, 10243 Berlin
U-Bf Weberwiese U5
→ www.kriminaltheater.de

* Von dieser Aktion ausgeschlossen sind Premieren, Veranstaltungen an Feiertagen und Silvester sowie Sonderveranstaltungen. Eine Kombination mit anderen Rabatten ist nicht möglich.

Mehr Informationen unter
www.s-bahn-berlin.de/rabatte

„Die drei kleinen Schweinchen“

Zwei Tickets, ein Preis für die Theatervorstellungen am 17. April

Mama Tilli sagt zu ihren Kindern, den drei kleinen Schweinchen Zilli, Billi und Willi: „Ihr seid erwachsen geworden. Jetzt ist es an der Zeit auszuziehen und euch jeder ein eigenes Haus zu bauen. Aber Obacht, baut euch ein Haus, das euch vor dem Wolf schützt!“ Gesagt, getan. Aus Stroh, Holz und Stein entstehen drei verschiedene Häuser. Ob die wohl dem Wolf standhalten? Mit viel Witz und Fantasie bewältigen die kleinen Schweinchen gemeinsam ihr erstes Abenteuer.

„Die drei kleinen Schweinchen“ ist ein altes Märchen, das im Theater Adlershof modern mit Mitspielaktionen und Puppenspiel aufgeführt wird. Das ursprünglich englische Märchen diente als Vorlage für einen Walt-Disney-Kurzfilm, der 1934 mit einem Oscar prämiert wurde.

Die Spieldauer beträgt rund 45 Minuten. Geeignet ist das Stück mit Julia Krüger für Kinder ab drei Jahren.



Foto: K Photography

S-Bahn-Abonnenten erhalten zwei Tickets zum Preis von einem (7,00 €) für die Vorstellungen am 17. April 2016 um 11 oder 16 Uhr. Die Karten gibt es montags 12-18 Uhr und donnerstag 12-16 Uhr direkt vor Ort oder telefonisch unter ☎ 030 23934579 (Stichwort „S-Bahn Berlin“). Ist das Telefon nicht besetzt, für einen Rückruf bitte eine Nachricht mit dem Wunschtermin und der eigenen Telefonnummer hinterlassen. Am Veranstaltungstag bitte den aktuellen Abo-Wertabschnitt bzw. die VBB-fahrCard bereithalten.

Theater Adlershof

Moriz-Seeler-Straße 1, 12489 Berlin
S-Bf Adlershof **S45 S46 S8 S85 S9**
→ www.theater-adlershof.de

TANZ DER VAMPIRE exklusiv erleben

100 Tickets für die Vorpremiere am 23. April

Nach fast dreijähriger Pause kommt mit TANZ DER VAMPIRE eines der erfolgreichsten deutschsprachigen Musicals aller Zeiten zurück nach Berlin. S-Bahn-Abonnenten können das einmalige Musical zuerst wiedersehen: am 23. April 2016 um 19.30 Uhr im Stage Theater des Westens. Sie erleben eine bissige Geschichte, furiose Tanzszenen und die rockig-gefühlvollen Balladen vom weltberühmten Rock-Komponisten Jim Steinman. Das Buch stammt aus der Feder des Autors und Librettisten Michael Kunze. Humorvoll erzählt, entfaltet sich in diesem Musical-Klassiker eine schaurig-schöne Geschichte, die den Zuschauern wohlige Schauer über die Rücken jagt. Auf der Suche nach Vampiren kommen Professor Abronsius und sein Assistent mitten in Transsilvanien dem Ziel in Gestalt des düsteren Grafen von Krolock bedrohlich nah ...



Foto: Stage Entertainment

Nur solange der Vorrat reicht – S-Bahn-Abonnenten erhalten bis zu vier Eintrittskarten zum reduzierten S-Bahn-Vorteilspreis:

Kategorie	Regulärer Preis	Preis für S-Bahn-Abonnenten*
1	122,19 €	87,39 €
2	111,84 €	75,89 €
3	99,19 €	64,39 €

Tickets** gibt es sofort online unter → www.beste-plaetze.de/sbahn-berlin oder telefonisch unter ☎ 01805 114 113***, Stichwort: S-Bahn Berlin.

Stage Theater des Westens Berlin

Kantstraße 12, 10623 Berlin
Bf Zoologischer Garten **S5 S7 S75 U2 U9**
→ www.stage-entertainment.de

* Inklusive aller Gebühren.

** Pro Auftrag werden 4,90 € Versandkosten bzw. für die Tickethinterlegung 2,90 € berechnet. Alle Tickets sind von der Rücknahme sowie Umtausch ausgeschlossen. Kein Einlass für Kinder unter 3 Jahren. Ein Wiederverkauf ist untersagt.

*** 0,14 €/Min aus dem dt. Festnetz, Mobilfunkpreis max. 0,42€/Min.

Theatersport Berlin

2 Tickets zum Preis von je 12,00 € statt 18,00 €. Buchung unter ☎ 030 991916700, Stichwort: „vollkommen spontan“

Yorck-Kinogruppe

Kinotagspreise (nur 6,50 € statt 8,00 €) zusätzlich am Dienstag und Mittwoch für 2 Personen – in allen 12 Kinos.

SPORT, BEWEGUNG & WELLNESS

American Bowl & Play OFF

Zwei Stunden bowlen, nur eine Stunde zahlen. Reservierung unter ☎ 030 92092092, Stichwort: „S-Bahn Berlin“

Call a Bike

S-Bahn-Abonnenten können zwischen zwei Tarifen mit Preisvorteil wählen:

- Basis-Tarif mit günstigem 30-Minuten-Preis und maximal 12,00 € statt regulär 15,00 € pro Tag.
- Komfort-Tarif mit kostenfreien ersten 30 Minuten jeder Fahrt und reduzierter Monats- (7,00 € statt 9,00 €) oder Jahrespauschale (39,00 € statt regulär 49,00 €).

Drive Now (Carsharing)

Die Registrierungsgebühr in Höhe von 29,00 € entfällt und 30 Fahrminuten mit einer Gültigkeit von 90 Tagen sind umsonst. Registrierung unter → www.drive-now.com/s-bahn-berlin

Mrs.Sporty

❖ siehe Beitrag Seite 18

Radstation Potsdam

10,00 € Rabatt auf den Jahrespreis
❖ siehe Beitrag Seite 20

KINDER & FAMILIE

Biosphäre Potsdam

30 % Rabatt auf bis zu 2 Eintrittskarten für Erwachsene.

Deutsches Technikmuseum/ Science Center Spectrum

Erwachsene zahlen nur 5,00 € statt 8,00 €, Kinder 2,00 € statt 4,00 €.

Die drei kleinen Schweinchen

❖ siehe nebenstehender Beitrag

Extavium

Beim Kauf eines Erwachsenentickets erhält ein Kind bis 18 Jahre freien Eintritt.

LOXX

50 % Rabatt für Abonnenten, 25 % Rabatt für bis zu 5 Begleitpersonen.

Schwarzlichtinsel

Bis zu zwei Personen zahlen nur 5,00 € für eine Partie Minigolf. Reservierung empfohlen unter ☎ 030 86203180, Stichwort „S-Bahn Berlin“

Wettergeschützt und sicher – das Potsdamer Parkhaus für Fahrräder



Foto: Anbieter

Das Fahrradparkhaus in Potsdam ist videoüberwacht und hat 557 Stellplätze.

Wer zum Bahnhof radelt, um in den Zug umzusteigen, hat das sicher schon einmal erlebt: Alle Fahrradständer sind besetzt, die verbleibenden Abstellflächen wirken unsicher und am Nachmittag soll es auch noch regnen ... Ab jetzt ist all das kein Problem mehr. Direkt im Potsdamer Hauptbahnhof befindet sich die Radstation, die ein sicheres und trockenes Plätzchen für das Fahrrad bietet. 557 Stellplätze – auch für Tandems und Lastenräder – stehen in dem Parkhaus bereit. Ein breiter, bequemer Zugang von der Babelsberger Straße gewährleistet einen kurzen Weg zu den Bahnsteigen. Darüber hinaus checkt und repariert die hauseigene Werkstatt die Zweiräder auf Wunsch während der Parkzeit. Außerdem gibt es kostenlose Schließ- und Akkuladefächer. | cb

Ihr S-Bahn (+)

VBB-Abonnenten und damit auch S-Bahn-Abonnenten zahlen nur 89,00 € (statt 99,00 €) pro Jahr für die Nutzung der Radstation Potsdam. Wer seine Fahrten mit dem ÖPNV und dem Fahrrad kombiniert, spart somit 10,00 € jährlich. Wer das Angebot nicht regelmäßig nutzt, kann sein Rad für 1,00 € pro Tag bzw. 10,00 € pro Monat in der Radstation abstellen. Studierende und Schüler zahlen für die Jahreskarte 79,00 €. Alle Jahreskarten werden Mo-Fr 7-20 Uhr und Sa 9.30-20 Uhr vor Ort verkauft.

Preisvorteil für VBB- und S-Bahn-Abonnenten!

Bahnland GmbH

Babelsberger Straße 10, 14473 Potsdam
→ www.pedales.de
☎ 0331 88719917
Bf Potsdam Hauptbahnhof **S7**

Zwei genießen, nur einer zahlt

Mit der FunCard Berlin entdecken und sparen

Wer eine FunCard hat, entdeckt Berlins kulturelle und kulinarische Vielseitigkeit mit einer Begleitung und schont dabei den Geldbeutel. Über 90 Prozent der FunCard-Angebote enthalten die 2-für-1 Option, das heißt FunCard-Inhaber sparen bis zu 50 Prozent. Dabei können die Angebote beliebig oft genutzt werden. Die FunCard ist zwölf Monate gültig und kann auch als Geschenk bestellt werden.

Am Ball bleiben lohnt sich, denn nahezu täglich erhöht sich die Anzahl der FunCard-Angebote: Bowling, Klettern, Tanzen, Konzerte, Theater, Dinieren in angesagten Restaurants,



Foto: www.depositphotos.com

Mit der FunCard Berlins kulinarische und kulturelle Attraktionen zu zweit entdecken und sparen.

* Für alle Gewinnspiele gelten folgende Teilnahmebedingungen: Gewinnspielteilnahme erst ab 18 Jahren. Eine Barauszahlung oder Umtausch des Gewinns ist nicht möglich. Der Rechtsweg ist ausgeschlossen. Ihre persönlichen Daten werden nur für das Gewinnspiel genutzt. Wenn es zur Abwicklung eines Gewinnspiels notwendig ist, werden Vor- und Nachname des Gewinners an den Preissponsor übertragen. Die Gewinner werden schriftlich benachrichtigt. Eine Teilnahme über Dritte, insbesondere Gewinnservice-Anbieter, ist ausgeschlossen.

Kochkurse, Eintritt zu den Berliner Eisbären und vieles mehr gibt es zum halben Preis. Zu jeder FunCard wird ein Wegweiser mitgeliefert, in dem die verschiedenen Freizeitangebote vorgestellt werden. | cb

Ihr S-Bahn (+)

Die S-Bahn Berlin verlost fünf FunCards. Wer gewinnen möchte, beteiligt sich im Internet unter → www.s-bahn-berlin.de/Gewinnspiele oder sendet eine Postkarte mit dem Kennwort „FunCard“ an die S-Bahn Berlin, Elisabeth-Schwarzhaupt-Platz 1, 10115 Berlin. Teilnahmechluss ist der 11. März 2016 (Datum des Poststempels)*. S-Bahn-Abonnenten erhalten die FunCard für nur 20,00 € statt 35,00 € pro Jahr. Mehr dazu unter → www.s-bahn-berlin.de/rabatte

FunCards zu gewinnen und Vorteilspreis für S-Bahn-Abonnenten!

Einen stets aktuellen Überblick mit allen Details gibt es auf der FunCard-Website unter → www.funcard.berlin
☎ 0178 4431442 (Mo-Fr 9-18 Uhr)

Parkeisenbahn startet in die 60. Saison

Dr. Gregor Gysi und Oliver Igel geben am 19. März den Startschuss

Seit 60 Jahren fährt die Parkeisenbahn durch die Berliner Wuhlheide. Nach wie vor wird diese Schmalspurbahn von und mit Kindern und Jugendlichen betrieben. Den offiziellen Startschuss für die neue Saison geben am 19. März um 10 Uhr Dr. Gregor Gysi (Mitglied des Deutschen Bundestags) und der Bezirksbürgermeister von Treptow-Köpenick Oliver Igel. Direkt am ersten Tag der neuen Saison wird auf dem Hauptbahnhof ein neuer Wagen eingeweiht. Die Parkeisenbahn lädt Klein und Groß zum Feiern ein.

Im Jubiläumsjahr werden viele abwechslungsreiche Veranstaltungen angeboten. Mit Dampf- und Dieselloks sind die Züge auf dem über sieben Kilometer langen Streckennetz im Einsatz und lassen die Herzen der Eisenbahnfans höher schlagen.

Zwischen März und Oktober 2016

dreht die Parkeisenbahn an den Wochenenden ihre Runden durch die Berliner Wuhlheide. Im Herzen Köpenicks ist in den Oster-, Sommer- und Herbstferien des Landes Berlins dienstags bis freitags ebenfalls ein Zug der Kindereisenbahn unterwegs.



Foto: Tobias Golla

INFO

→ www.parkeisenbahn.de
→ www.facebook.com/parkeisenbahn

Bunte Eier, traditionelle Muster und Frühjahrsboten

Spreewald-Museum lädt zur Ostereiermesse ein

Die größte Ostereiermesse im Spreewald lädt am letzten Februarwochenende, vom 27. bis 28. Februar 2016, zum Kaufen, Schauen und selbst Gestalten von traditionellen sorbischen Ostereiern im Spreewald-Museum Lübbenau ein. Hier kann man den 40 Ausstellern über die Schultern schauen, wenn filigrane, kunstvoll gestaltete Eier entstehen. Inmitten der historischen Werkstätten und Geschäfte des Spreewald-Museums haben die Künstler, die aus Berlin, Brandenburg und der Oberlausitz nach Lübbenau angereist sind, ihre Stände aufgebaut und zeigen ganz unterschiedliche Verziertechniken. Die Besucher entdecken traditio-

nelle Muster, wie Wolfszähne oder Bienenwaben, und kleine Besonderheiten, wie mit echten Frühlingsblüten verzierte Eier – und sie haben die Gelegenheit mit den Künstlern über ihre Arbeiten ins Gespräch zu kommen.

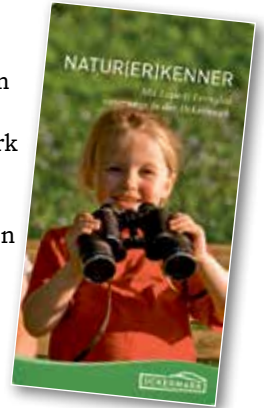
Die Farbenfreude deutscher und sorbischer Ostereierkunst stimmt auf das Osterfest ein. Im ganzen Haus begrüßen Vorboten des Frühlings die Besucher, und auch für das leibliche Wohl ist gesorgt, wenn das Oster-Café hausgemachten Kuchen anbietet.

Das Spreewald-Museum befindet sich in der Lübbenauer Altstadt am Topfmarkt 12 und ist an beiden Tagen von 10 bis 18 Uhr geöffnet.

Neue Broschüre für kleine Natur(er)kenner

Wissenswertes zu Tieren und Pflanzen in der Uckermark

Jetzt wird der Familienausflug in die urtümlichen Landschaften der Uckermark für die Kleinen noch spannender: Gemeinsam mit den Nationalen Naturlandschaften der Uckermark hat die Tourismusorganisation der Region, die tmu GmbH, eine neue Broschüre herausgebracht. Sie richtet sich an junge Naturentdecker, die so zu Natur(er)kennern werden. 35 Tiere und Pflanzen werden kindgerecht mit Foto und Steckbrief vorgestellt. Dazu erfährt man, wo sie zu finden sind – zum Beispiel im Naturpark Uckermärkische Seen, im Biosphärenreservat Schorfheide-Chorin oder im Nationalpark Unteres Odertal. Außerdem gibt es Informationen dazu, ob die Bestände gefährdet sind und was Ursachen dieser Gefährdung sind. Komplettiert wird die Übersicht durch Verhaltensregeln, Adressen der Besucherzentren sowie eine Orientierungskarte. Die Uckermark setzt im Tourismus stark auf Nachhaltigkeit und das verantwortungsbewusste Naturerleben – so werden auch viele Rad-, Wander- und Kanutouren mit Landschaftsführern angeboten.



INFO

Die Broschüre und weitere Infos gibt es bei der tmu GmbH unter ☎ 03984 835883
→ www.tourismus-uckermark.de



Foto: Museum OSL

Regio-Punkt im Berliner Hauptbahnhof

im „Reisebüro im Bahnhof“ direkt im DB Reisezentrum Berlin Hauptbahnhof

Öffnungszeiten:
Mo-Fr 9-14 und 14.30-18 Uhr

Ostern 2016 in der Lausitz

3 erlebnisreiche Tage (25.03. – 28.03.16)

mit Ausflugsprogramm und gutem Essen

Inklusivleistungen:

- 3 x Übernachtung im DZ inkl. Frühstück
- Kremserfahrt inkl. Mittagessen
- Besuch Schokoladenfabrik „Felicita“
- Besichtigung Braunkohlekraftwerk
- Kaffeegedeck am Samstag und Sonntag
- 3 x Abendessen (1x Wildschweinessen, 1x Abendessen am Osterfeuer, 1x 3-Gang Festmenü)

p.P. im DZ „Landhaus“: 180 Euro

Weitere Infos und Preise unter:
www.wildtraenke.de
oder
☎ (03563) 90276

Oster-überraschungs-Ei:
Anreise „Gründonnerstag“
30 Euro p.P. im DZ
inkl. Frühstück



Hotel „Zur Wildtränke“ | Inhaber: Dirk Noack e. K.
Grausteiner Weg 15 • 03130 Spremberg



Auf in die Fontanestadt

Mit dem RE 6 nach Neuruppin

Da sitzt er, den Gehstock an die Bank gelehnt, als würde er eine Pause von seinen Wanderungen durch die Mark Brandenburg machen, das Notizbuch bereit, um seine Beobachtungen aufzuschreiben. Theodor Fontane ist der berühmteste Sohn Neuruppins, dem die Stadt auch ihren Beinamen verdankt. Wer es ihm gleichtun und Land wie Leute in Brandenburg entdecken möchte, kann direkt in der Geburtsstadt des Dichters damit anfangen.

Neuruppin liegt nah genug an Berlin, um als Ziel für Tagesflüge häufiger angesteuert zu werden. In der kühleren Jahreszeit lässt sich zum Beispiel ein Bummel entlang der Uferpromenade, über die großzügig angelegten Plätze und durch die von hübsch restaurierten Häusern gesäumten Straßen der Altstadt mit einem wärmenden Wellness-Aufenthalt in der Fontane-Therme verbinden. Die Anfahrt mit dem RE 6 dauert ab Berlin Spandau eine gute Stunde. Direkt am Bahnhof Rheinsberger Tor befindet sich der Neuruppiner Tourismus-Service BürgerBahnhof, die erste Adresse für die Besucher der Fontanestadt. Ob Kartenmaterial, Stadtführung, Schiffstour oder Einkehr-Tipp, hier erhält man alle Auskünfte und Dienstleistungen, die einen Neuruppin-Aufenthalt noch schöner machen.

In diesem Jahr ist übrigens wieder Fontane-Festspieljahr in Neuruppin: Vom 12. bis 16. Mai bietet die Stadt ein breit gefächertes Programm aus Musik, Theater, Film und Literatur. An zahlreichen Spielorten und mit verschiedenen Inszenierungen zollen Künstler Theodor Fontane Respekt und präsentieren unterschiedliche Facetten seines Werkes. Mehr Informationen



Foto: Traub

und Tickets gibt es unter →fontane-festspiele.com

Wie vielfältig die Sehenswürdigkeiten in und um Neuruppin sind, zeigen die beiden RegioTOUREN, die im März dorthin starten. Eine widmet sich mit einer Fontane-Lesung und einem Sinfoniekonzert dem Kunstgenuss, die andere hält auf Gut Hesterberg Gaumenfreuden bereit.

INFO:

Tourismus-Service BürgerBahnhof GmbH & Büro der Fahrgastschiffahrt
Karl-Marx-Straße 1, 16816 Neuruppin
→www.tourismus-neuruppin.de

VON BERLIN NACH SALZWEDEL

Wüstung Jahrsau und Baumkuchen

NEU!

Die Wüstung Jahrsau erinnert an die Zwangsumsiedlungen, bei denen 1952 und 1961 in zwei streng geheimen Aktionen mehr als 10 000 Menschen aus ihrer Heimat im DDR-Sperrgebiet in das Landesinnere vertrieben wurden. Insgesamt 13 Orte ließ die SED-Regierung komplett zerstören. Darunter auch das altmärkische Jahrsau. Nach einem Vortrag besichtigen Sie die Wüstung Jahrsau. Zurück in Salzwedel essen Sie Mittag und besuchen eine Baumkuchenmanufaktur. Die Rundfahrt am Nachmittag führt durch das mittelalterliche Stadtbild mit seinen Kirchen, Toren, Türmen und über 500 Fachwerkhäusern.



Foto: Kultur-Betrieb Salzwedel

66,00 € p.P.

LEISTUNGEN:

Bahnfahrt (2. Kl.) • Busfahrt* • Vortrag und Führung „Wüstung Jahrsau“ • Mittag zur Auswahl: Schweinesteak o. Hähnchenschnitzel o. Kabeljaufilet o. Nudelaufwurf • Besichtigung Baumkuchenmanufaktur • Stadtrundfahrt

*Busfahrt durch: Irro-Reisen, Roland-Brandin-Straße 2, 29439 Lüchow

Termin: Do, 07. April 2016 | **Buchungsschluss:** 31. März 2016

ABFAHRT/ANKUNFT:

Bln Hbf	ab 08:02 Uhr	↑ an 19:42 Uhr
Salzwedel	↓ an 09:30 Uhr	↑ ab 18:12 Uhr



VON BERLIN NACH FRANKFURT (ODER)

Zu Maria Stuart an der Oder

NEU!

Von der großen Vergangenheit der alten Hansestadt Frankfurt (Oder) zeugen mächtige Baudenkmale norddeutscher Backsteingotik, wie das Rathaus mit seinem goldenen Hering oder die St. Marienkirche mit ihren farbig leuchtenden Glasmalereien. Das Mittagessen wird im Kartoffelhaus an der Oder-Promenade serviert.



Foto: Stadt Frankfurt (Oder)

67,00 € p.P.
VBB-Abo 65plus:
61,00 € p.P.

Am Nachmittag besuchen Sie das Schauspiel „Maria Stuart“ im Großen Saal des Kleistforums. Es sind die Schlachtfelder der Politik, Erotik und Religion, auf denen Schiller sein Königinnendrama um Maria Stuart, Königin von Schottland, und Elisabeth, Königin von England, spielen lässt.

LEISTUNGEN:

Bahnfahrt (2. Kl.) • Stadtführung (2 h) • Mittagessen zur Auswahl: Paniertes Schnitzel oder Pellkartoffeln mit Kräuterquark oder Matjesfilet Hausfrauenart • freie Zeit • Schauspiel „Maria Stuart“ im Kleist-Forum (2,5 h mit Pause)

Termin: So, 10. April 2016 | **Buchungsschluss:** 03. April 2016

ABFAHRT/ANKUNFT:

Bln Hbf	ab 08:51 Uhr	↑ an 19:39 Uhr
Frankfurt (Oder)	↓ an 10:09 Uhr	↑ ab 18:34 Uhr



Jetzt das aktuelle RegioTOUR-Angebot buchen!

Online: www.regiotouren.de | **Hotline:** Tel. (030) 2045 11 15 Mo-Fr 9-16 Uhr | **Schalter:** Reisebüro im Bahnhof – Berlin Hauptbahnhof, Ihr Fahrkarten-Laden Charlottenburg, DB Mobility Center Steglitz, Fahrkartenagentur Berlin Schöneweide, Fahrkartenagentur Königs Wusterhausen

Mindestteilnehmerzahl für Reise: 30 | Reiseveranstalter: RegioTour GmbH

AUSFLÜGE MIT DER BAHN



VON BERLIN GESUNDBRUNNEN NACH ANGERMÜNDE
Bärlauchküche und Weltnaturerbewald

NEU!

Im Bärlauchwald Zützen sammeln Sie mit einer Kräuterfrau das begehrte Wildgemüse und pflücken im Lennépark Crienwen weitere Frühlingskräuter, bevor sie gemeinsam ein vegetarisches Mittagsbüfett zubereiten. Es bleibt Zeit, das Nationalparkhaus zu besuchen. Dann geht es zum Atelier Luisenhof. Die Künstler bringen Ihnen ihr Schaffen nahe und verwöhnen Sie mit Kaffee und Kuchen. Gestärkt wandern Sie mit einem Naturführer durch den Buchenwald Grumsin (Weltnaturerbe). Buschwindröschen, Moore, schroffe Höhenzüge – ein einzigartiger Lebensraum!



65,00 € p.P.
VBB-Abo 65plus:
59,00 € p.P.

Foto: gium & wild

LEISTUNGEN:

Bahnfahrt (2. Kl.) • Bustransfers* • geführte Kräuterwanderung (2,5-3 h) • veg. Mittagsbüfett (gemeinsam zubereitet) • Kräuterlimo u. Mineralwasser • Kaffee und Kuchen • geführte Wanderung Grumsin (1,5 h)

*Busfahrt durch: Barnimer Busgesellschaft, Friedrich-Ebert-Str. 27 D, 16225 Eberswalde

Termin: Do, 14. April 2016 | **Buchungsschluss:** 07. April 2016

ABFAHRT/ANKUNFT:

Bln Hbf			↑ an 19:26 Uhr	
Bln Gesundbrunnen	↓ ab 8:05 Uhr			
Angermünde	↓ an 8:54 Uhr	↑ ab 18:33 Uhr		

VON BERLIN NACH KOSSA
Bunkerbauten in der Dübener Heide

NEU!

Vom Bahnhof Lutherstadt Wittenberg bringt Sie der Bus zum Militärmuseum Kossa. Das Museum befindet sich zum größten Teil unterirdisch im Wald. Nach einer 2-stündigen Besichtigung des Nachrichten- und Führungsbunkers wird ein deftiger Eintopf gereicht. Anschließend gehen Sie für zwei Stunden selbständig in drei Bunkerbauwerken auf Entdeckertour. Sie werden entsprechend eingewiesen und erhalten einen Lageplan. Nach einem gemeinsamen Kaffeetrinken ist es Zeit, die unterirdische Welt zu verlassen. Bitte tragen Sie unbedingt festes Schuhwerk.



69,50 € p.P.

Foto: Militär-Museum Kossa

LEISTUNGEN:

Bahnfahrt (2. Kl.) • Busfahrt* • Besichtigung des Nachrichten- und Führungsbunkers (2 h) • Mittagessen (Erbsensuppe mit Bockwurst) • selbständige Entdeckertour durch Museumsbunker, Rechnerbunker und Technischen Bunker (2 h) • Kaffeegedeck

*Busfahrt durch: Fläming-Tours Schröder Reise GmbH, Dr.-K.-Fischer-Str. 12, 06895 Zahna-Elster

Termin: Sa, 30. April 2016 | **Buchungsschluss:** 23. April 2016

ABFAHRT/ANKUNFT:

Bln Hbf (tief)	↓ ab 08:31 Uhr	↑ an 19:28 Uhr	
Lutherstadt Wittenberg	↓ an 09:48 Uhr	↑ ab 18:12 Uhr	

VON BERLIN NACH NEURUPPIN
Frühlingsinfonie und Fontane-Lesung

Noch freie Plätze!

Großzügig angelegte Plätze und breite Straßen mit klassizistischen Gebäuden prägen das preußische Stadtbild Neuruppins. Gästeführer informieren über die Geschichte der Stadt und ihre Sehenswürdigkeiten, z.B. das Geburtshaus Theodor Fontanes, das Schinkel-Denkmal, die Klosterkirche St. Trinitatis. Im Tempelgarten, 1732 durch König Friedrich II. angelegt, essen Sie in der ehemaligen Villa Gentz Mittag. Nach einer Fontane-Lesung erleben Sie am Nachmittag ein Sinfoniekonzert des Brandenburgischen Staatsorchesters Frankfurt. Zu hören sind u.a. Werke von Antonio Vivaldi und Robert Schumann.



69,00 € p.P.
VBB-Abo 65plus:
63,00 € p.P.

Foto: Peter Geisler

LEISTUNGEN:

Bahnfahrt (2. Kl.) • Stadtführung (2 h) • Mittagessen zur Auswahl: Schnitzel oder veg. Kartoffelauflauf • Fontane-Lesung (1 h) • Sinfoniekonzert Brandenburgisches Staatsorchester in der Kulturkirche (2 h)

Termin: So, 13. März 2016 | **Buchungsschluss:** 06. März 2016

ABFAHRT/ANKUNFT:

Bln Spandau	↓ ab 09:22 Uhr	↑ an 20:37 Uhr	
Neuruppin,			
Rheinsberger Tor	↓ an 10:24 Uhr	↑ ab 19:28 Uhr	

VON BERLIN NACH NEURUPPIN
Landpartie zum Gut Hesterberg

Noch freie Plätze!

Nach einem Glas Apfelpunsch überzeugen Sie sich während der Hofführung von der artgerechten Tierhaltung auf dem Gut. Sie gehen durch den Pferdestall sowie zu Weiden von Pferden, Rindern und Rothirschen. Dabei erfahren Sie Interessantes über Schlachtung und Verarbeitung. Geschlachtet wird wöchentlich und nur in kleinen Mengen, getreu dem Grundsatz „Klasse statt Masse“. Beim Buffet (Wurstsuppe, Semmelwurst, Haxen, Kassler, Spare Ribs, Rinderrippen, Speckkartoffelsalat, Sauerkraut) kosten Sie das frische und saftige Fleisch. Nach Kutschfahrt und Kaffeegedeck bleibt Zeit für einen Einkauf.



67,00 € p.P.
VBB-Abo 65plus:
61,00 € p.P.

Foto: Gut Hesterberg

LEISTUNGEN:

Bahnfahrt (2. Kl.) • Busfahrt* • Begrüßungsgetränk • Hofführung • Schlachtfest-Buffet • Kutschfahrt • Kaffee und Kuchen

*Busfahrt durch: Ostprignitz-Ruppiner Personennahverkehrsges., Wittstocker Allee, 16816 Neuruppin

Termin: Mi, 16. März 2016 | **Buchungsschluss:** 09. März 2016

ABFAHRT/ANKUNFT:

Bln Gesundbrunnen	↓ ab 09:04 Uhr	↑ an 18:54 Uhr	
Neuruppin, Rheinsberger Tor	↓ an 10:24 Uhr	↑ ab 17:28 Uhr	


Jetzt das aktuelle RegioTOUR-Angebot buchen!

Online: www.regiotouren.de | **Hotline:** Tel. (030) 2045 11 15 Mo-Fr 9-16 Uhr | **Schalter:** Reisebüro im Bahnhof – Berlin Hauptbahnhof, Ihr Fahrkarten-Laden Charlottenburg, DB Mobility Center Steglitz, Fahrkartenagentur Berlin Schöneweide, Fahrkartenagentur Königs Wusterhausen

Mindestteilnehmerzahl für Reise: 30 | Reiseveranstalter: RegioTour GmbH

IRE Berlin-Hamburg: von der Spree an die Elbe für 14,90 Euro

Alle Infos zum IRE Berlin-Hamburg Spezial und zum Osterfahrplan

 In vier Wochen ist Ostern – das weckt Vorfreude auf den Frühling und freie Tage, die sich bestens für einen Ausflug oder einen ausgiebigen Besuch bei der Familie, dem Partner oder Freunden eignen. Mit dem IRE Berlin-Hamburg Spezial ist die An- und Abreise nach Hamburg, Lüneburg, Uelzen, Salzwedel und Stendal besonders günstig: Das ist der Schnäppchenpreis von 14,90 Euro für eine Fahrt (statt regulär 19,90 Euro), der ausschließlich online gebucht werden kann.

Wo gibt es die Tickets zum Spezialpreis?

Auf der Internetseite des IRE Berlin-Hamburg unter [→bahn.de/berlin-hamburg](http://bahn.de/berlin-hamburg) finden Schnäppchenjäger alle Infos zum Zugangebot sowie den direkten Link auf den Regio-Ticketshop, wo sie das Angebot mit wenigen Klicks buchen können.

Für welche Verbindungen ist der Spezialpreis verfügbar?

Grundsätzlich sind die günstigen Tickets für alle Verbindungen zu haben, allerdings ist das Angebot kontingentiert – schnell buchen lohnt sich also! Selbstverständlich ist das Angebot auch für Reisende verfügbar, die an den Unterwegshalten zusteigen. Die Tickets zum Spezialpreis sind zug- und tagesgebunden. Sind für die



Uelzen in der Lüneburger Heide zeigt sich zu Ostern bunt geschmückt.

gewünschte Verbindung keine Tickets für 14,90 Euro mehr vorhanden, kann jederzeit das IRE Berlin-Hamburg-Ticket zum dauerhaften Festpreis erworben werden.

Osterferien: vier Fahrten täglich

Zu den Osterferien vom 24. März bis 3. April fährt der IRE Berlin-Hamburg an allen Tagen zweimal von der Spree an die Elbe und wieder zurück. So lässt sich der Kurzurlaub noch flexibler planen. Am Ostersonntag gilt der Samstagsfahrplan, am Ostermontag der Sonntagsfahrplan; am Karfreitag fahren die Züge wie regulär freitags

(siehe Fahrplan). Ein Tipp für den Ausflug: Die Heidestadt Uelzen putzt sich zum Osterwochenende mit tausenden individuell gestalteten Ostereiern heraus. Am 26. März und 2. April startet um 11 Uhr ein Stadtrundgang an der Touristinformation, der offen für alle Interessierten ist, Kostenpunkt: 5 Euro pro Person. | mg

INFO

Stadt- und Touristinfo Uelzen

✉ Herzogenplatz 2, 29525 Uelzen

☎ 0581 8006172

→ www.uelzen.de

Fahrpläne IRE Berlin-Hamburg bis 11. Juli 2016

IRE Berlin - Stendal - Salzwedel - Uelzen - Lüneburg - Hamburg					IRE Hamburg - Lüneburg - Uelzen - Salzwedel - Stendal - Berlin					
	Zug	IRE 4276 Do-Sa	IRE 4278 So	IRE 4272 täglich		Zug	IRE 4273 Mo-Sa	IRE 4275 So	IRE 4277 Do+Fr	IRE 4279 Sa+So
Berlin Ostbahnhof		07:52	13:11	16:52	Hamburg Hbf		06:55	12:41	16:42	19:31
Berlin Hbf		08:02 Z	13:20 Z	17:01 Z	Hamburg-Harburg		07:15 Z	12:53 Z	16:54 Z	19:42 Z
Berlin Zool. Garten		08:09 Z	13:27 Z	17:08 Z	Lüneburg		07:35 Z	13:14 Z	17:14 Z	20:07 Z
Berlin-Spandau		08:19 Z	13:37 Z	17:18 Z	Uelzen		07:57 Z	13:31 Z	17:33 Z	20:24 Z
Rathenow		08:42 Z			Salzwedel	an	08:19	13:54	18:06	20:55
Stendal	an	08:59	14:13	17:56	Salzwedel		08:21	13:55	18:12	20:57
Stendal		09:03	14:16	18:08	Stendal	an	08:53	14:37	18:41	21:24
Salzwedel	an	09:30	14:44	18:37	Stendal		08:54	14:39	18:45	21:26
Salzwedel		09:34	14:55	18:38	Rathenow	an			19:02 A	
Uelzen	an	10:03 A	15:29 A	19:02 A	Berlin-Spandau	an	09:26 A	15:26 A	19:26 A	22:02 A
Lüneburg	an	10:31 A	15:50 A	19:32 A	Berlin Zoolog. Garten	an	09:36 A	15:36 A	19:36 A	22:13 A
Hamburg-Harburg	an	10:52 A	16:10 A	19:53 A	Berlin Hbf	an	09:42 A	15:42 A	19:42 A	22:19 A
Hamburg Hbf	an	11:04	16:21	20:04	Berlin Ostbahnhof	an	09:51	15:52	19:52	22:28

■ auch am 04.05.2016 | ■ auch am 27.03., 29.03., 30.03.2016 (Osterferien) | ■ auch am 28.03.2016 (Ostermontag)
A = nur Ausstieg | Z = nur Zustieg

■ auch am 04.05.2016 | ■ auch am 27.03.2016 (Ostersonntag) | ■ auch am 28.03.2016 (Ostermontag) | ■ auch am 29.03., 30.03.2016
A = nur Ausstieg | Z = nur Zustieg

BITTE BEACHTEN: Bei Bauarbeiten auf der Strecke kommt es zu veränderten Fahrzeiten des IRE Berlin-Hamburg. So werden zwischen 2. und 11. März alle Züge zwischen Stendal und Hamburg Hbf umgeleitet; die Unterwegshalte entfallen. Alle Informationen in der Reiseauskunft auf [→bahn.de/berlin-hamburg](http://bahn.de/berlin-hamburg) sowie [→bauarbeiten.bahn.de](http://bauarbeiten.bahn.de).

Tickets für den IRE Berlin-Hamburg gibt es regulär zum Festpreis von 19,90 € bzw. 29,90 € für Hin- und Rückfahrt innerhalb von 15 Tagen an allen Verkaufsstellen und Fahrkartenautomaten der Deutschen Bahn, an den Verkaufsstellen

der S-Bahn-Berlin, über die DB Navigator-App (Handy-Ticket) sowie online. Das Aktionsangebot von 14,90 € für die einfache Fahrt ist ausschließlich online buchbar. [→bahn.de/berlin-hamburg](http://bahn.de/berlin-hamburg) | [→dbregio-shop.de](http://dbregio-shop.de)

Cello, Kunst und Kino

Schloss Neuhardenberg mit neuem Programm

Kultur erleben
in Brandenburg

Jan Vogler, einer der besten Cellisten weltweit, freut sich auf die kommende Saison und sagt: „In Neuhardenberg spürt man preußische Bescheidenheit auf höchstem Niveau“. Mit Mira Wang und Antti Siirala wird er mit jungen Virtuosen einige Tage konzentriert üben (ab 24. Juli 2016/ öffentliche Proben) und am Ende das Ergebnis in einem Konzert (29. Juli) in der Schinkel-Kirche präsentieren. Ebenso werden große Namen wie Sergej Nakariakov, Branford Marsalis und Kurt Elling sowie das Chamber Ensemble der Academy of St Martin in the Fields zu Gast sein. Ob Klassik, internationaler Jazz oder deutsche Chansons: Dabei sind auch „Das GrauSchumacher Piano Duo“, Klaus Hoffmann, Jan Vogler und Idan Raichel. Newcomerin ist die 27-jährige Sarah McKenzie (Jazz). Die Ausstellung „Portrait“ gibt einen Einblick in die Sammlung zur Kunst nach 1945 der Niedersächsischen Sparkassenstiftung. Eine weitere Ausstellung „Mann trifft Frau“ ist den markanten Piktogrammen der Designerin Yang Liu gewidmet. Auch Lesungen mit Schauspielern wird es wieder geben. Zugesagt haben Sophie Rois, August Zirner, Claudia Michelsen, Wolfram Koch, Dietmar Bär und Milan Peschel. Richy Müller und Imogen Kogge bringen das Schauspiel „Love Letters“ auf die Bühne. Zum insgesamt 15. Mal findet die Neuhardenberg-Nacht statt. In einer Folge des Tatort Neuhardenberg erwartet werden Axel Prahl, Oliver Mommsen, Charles Brauer

und Andreas Hoppe. Bei „Kino trifft Kulinarik“ wird unter dem Sternenhimmel „Shakespeare in Love“ zu sehen sein (mit Auftritt des Deutschen Filmorchesters Babelsberg). Der Meisterkoch Michael Hoffmann und Schloss Neuhardenberg bieten Speisen für ein Picknick im Park an. Und auch der Brandenburgische Kunstpreis der Märkischen Oderzeitung wird wieder unter der Schirmherrschaft des Ministerpräsidenten des Landes Brandenburg verliehen.



Klarheit und preußische Eleganz: das denkmalgeschützte Schloss Neuhardenberg

TIPP

Das Hotel der Stiftung Schloss Neuhardenberg bietet besondere Kulturarrangements zum Übernachten und mit Besuch der Veranstaltungen an. Kostenloses Programmheft unter ☎ 030 889290-0 oder info@schlossneuhardenberg.de

Stiftung Schloss Neuhardenberg GmbH - Hotel

✉ Schinkelplatz, 15320 Neuhardenberg.

☎ 033476 600 0, Fax - 600 800

@ hotel@schlossneuhardenberg.de

→ www.schlossneuhardenberg.de

Weitere Informationen:

→www.reiseland-brandenburg.de

Potsdam-Tipp: Junges Theater

Kulturtrip mit RE 1 und S 7

Das Hans Otto Theater in Potsdam ist selbst - oder erst recht - für „kulturverwöhnte“ Berliner einen Besuch wert. In jeder Spielzeit entstehen hier rund 20 Neuproduktionen. Ein besonderer Fokus liegt auf Familien und jungen Zuschauern.

Termine im März (Auswahl):

4. März, 19.30 Uhr: Im Stück „Zorn“ der erfolgreichen australischen Autorin Joanna Murray-Smith geht es um den 16-jährigen Sohn der Hirnforscherin Alice Harper. Was treibt ihn dazu, eine Moschee mit Hassparolen zu besprühen? Karten ab 9,90 €

6. März, 15 Uhr: Kleine Theatergänger ab 5 Jahren amüsieren sich über „Die faulste Katze der Welt“: Ein Kater, der es gemütlich mag, muss einen lästigen Floh loswerden – und trifft dabei unfreiwillig auf neue Freunde. Karten ab 6,60 €

8. März, 19.30 Uhr: In „Supergute Tage oder Die sonderbare Welt des Christopher Boone“ nach Mark Haddons Kultroman macht sich ein 15-jähriger Autist mit seinem analytischen Verstand auf die Suche nach einem Hundemörder. Karten ab 9,90 €



Foto: HL Böhme

13. März, 11 Uhr: Schauspieler Holger Bülow liest aus seinem Lieblingskinderbuch „Der kleine Vampir“ – mit anschließender Bastelstunde und zweitem Frühstück für die Eltern. Karten ab 5,50 €

INFO

Hans Otto Theater

Neues Theater: Schiffbauergasse 11

Reithalle: Schiffbauergasse 16

Theaterkasse: ☎ 0331 9811-8

→www.hansottotheater.de

Anfahrt:

Mit **RE1** von Berlin Hbf bis Potsdam Hbf in

25 Minuten oder mit **S7** in 39 Minuten.

Weiter mit Tram-Linien 93, 94 und 99 sowie

Nachtbuslinie N16 bis „Schiffbauergasse/Uferweg“ oder „Schiffbauergasse/Berliner Straße“.

Die schmackhafte Seite Brandenburgs

Einkehr-
Tipp

Wenn der Hahn kräht... in Finsterwalde – dann ist es das kupferne Federvieh an der Fassade des „Goldenen Hahns“, das die volle Stunde meldet. Bereits in dritter Generation führt Frank Schreiber mit seiner Familie das Hotel & Restaurant. Er serviert deutsche Küche mit Lausitzer Einfluss und nimmt Kochkunst wörtlich. Frank Schreiber sagt: „Kochen ist meine Passion – ich möchte mit meinen Kreationen die Seele meiner Gäste streicheln.“ Das Restaurant zählt mit zu den Besten im Land Brandenburg. Zahlreiche Auszeichnungen, wie unter anderem die zum „Brandenburger Meisterkoch 2006/bei den Berliner Meisterköchen“, 2 Hauben (16 Punkte) vom Gault Millau sowie vom Feinschmecker und viele mehr bestätigen dies. Und einmal im Monat geht es sogar mörderisch im „Goldenen Hahn“ zu. Dann nämlich liest Iris Schreiber, die Frau von Frank Schreiber, ihre selbst geschriebenen Geschichten bei einem 3-Gang Menü (nächster Termin: 26.3.2016). →www.schreiber-cuisine.de



Foto: Goldener Hahn

Weitere Ausflugs- und Einkehrtipps:

→www.reiseland-brandenburg.de/themen/essen-trinken | ☎ 0331 2004747

Auszeit vom Alltag für Kurzenschlossene: Aktion „Winterliches Brandenburg“ noch bis 31.3.2016

60 Hotels in Brandenburg bieten in dieser Winter-Saison die Übernachtungen für zwei Personen im Doppelzimmer inklusive Frühstück zu 65,00 € oder 79,00 € an. Wer nicht an den stark gefragten Wochenenden verreisen muss, der kann jetzt sogar noch zusätzlich sparen.

Bei zahlreichen Gastgebern sind auch Sparangebote in der Woche buchbar, die drei Übernachtungen für zwei Personen im Komfort-Doppelzimmer mit Frühstück für nur 63,00 € pro Nacht bieten.

❖ siehe nachfolgende Angebote

Ebenso gibt es mehrtägige Arrangements mit weiteren Leistungen, wie beispielsweise Wellnessangebote, Menüs oder ein Fondue am Kamin.

Weitere Informationen:

→ www.winterliches-brandenburg.de

☎ 0331 2004747

Die Weichen fürs Leben stellen

Heiraten auf der „Schienenkutsche“ der Erlebnisbahn Zossen-Mellensee

Mit der Pferdekutsche zum Standesamt fahren – das machen viele Menschen. Brautpaare, die auf einer Draisine dort vorfahren, sind noch eher selten. Ab April 2016 kann sich das ändern: Pärchen können sich dann im historischen Güterschuppen das Ja-Wort geben und mit der Draisine anreisen. Der Startpunkt der außergewöhnlichen Tour ist der Draisinenbahnhof Zossen. Mit Fahrrad- oder Hebeldräisinen macht sich dann die

gesamte Hochzeitsgesellschaft auf den Weg nach Mellensee durch die idyllische Landschaft des Flämings.

KONTAKT

erlebnisbahn.de

✉ An den Wulzen 23, 15806 Zossen

☎ 03377 33008 50, Fax - 33008 60

@ info@erlebnisbahn.de

→ www.erlebnisbahn.de

Weitere Informationen:

→ www.reiseland-brandenburg.de



Aufsicheren Schienen dem Hafen der Ehe entgegenfahren: Ein einmaliges Erlebnis zu einem ganz besonderen Anlass.

Foto: Erlebnisbahn.de

Noch Resturlaub? – Zeit für das Winterliche Brandenburg ...

STILLE & ERHOLUNG

Hotel Bollmannsrud am Beetzsee ****

Päwesin/Havelland

Direkt am Beetzsee gelegen, haben Sie hier die Stille und Erholung, die Sie suchen. Im Restaurant können Sie gute regionale Küche genießen und mit Glück den Fischreiher am Ufer des Sees beobachten.



Leistungen: 3 Übernachtungen im Standard-Doppelzimmer mit Balkon und Seeblick, inklusive Frühstück (Anreise Sonntag bis Dienstag)

→ LAS Consulting & Verwaltungs GmbH
Bollmannsrud 10 | 144778 Päwesin/
Bollmannsrud

3 Über-
nachtungen:
189 €

SCHICKE GEMÜTLICHKEIT

Landhaus Haveltreff****

Caputh, Havelland

Das familiengeführte Landhotel ist ein besonderer Ort. Es ist gemütlich und schick eingerichtet, so fühlen Sie sich sofort wohl. Das erlesene gastronomische Angebot und die Lage direkt an der Havel tragen dazu bei. Nach einem ausgiebigen Spaziergang am Schwielowsee können Sie in einem kleinen Wellnessbereich entspannen.



Leistungen: 3 Übernachtungen im Komfort-Doppelzimmer inklusive Frühstück (Anreise Sonntag bis Dienstag)

→ Our Hotel GmbH
Weinbergstr. 4 | 14548 Schwielowsee OT Caputh

3 Über-
nachtungen:
189 €

GAUMEN- & WELLNESSFREUDEN

Landhaus Alte Eichen****

Bad Saarow, Seenland Oder-Spre

Direkt am Scharmützelsee, nur 30 min von Berlin entfernt, liegt das familiengeführte Landhaus. Die hier servierte Landhausküche verwöhnt Ihren Gaumen auf raffinierte Weise. Ein gemütlicher Wintergarten mit Kamin und ein 300 m² großer Wellnessbereich lassen den Winter zu einem Genuss werden.



Leistungen: 3 Übernachtungen im Doppelzimmer-Landseite inklusive Frühstück (Anreise Sonntag bis Dienstag)

→ Landhotel Alte Eichen Hotelbetriebs GmbH
Alte Eichen 21 | 15526 Bad Saarow

3 Über-
nachtungen:
189 €

Die hier aufgeführten Arrangements und viele weitere können über den TMB Informations- und Vermittlungsservice unter der Hotline (0331) 200 47 47 oder im Internet unter www.winterliches-brandenburg.de vermittelt werden!

BRANDENBURG
Das Weite liegt so nah.



Schlösserreigen Havelland

Tagesfahrten zu Schlössern, Herrenhäusern und Parks in Brandenburg

500 Schlösser und Herrenhäuser gibt es in Brandenburg. In diesem Jahr führen 5 ausgewählte Touren ins Oderbruch und Havelland, in den Süden Brandenburgs, zu den „Streleburgen“ und ins Quitzower Land. Die erste Station der ersten Tour „Schlösserreigen Havelland“ ist das Schildhorndenkmal. Die auch „Schildhornkreuz“ genannte Säule symbolisiert die Sage um den Slawen-

fürsten Jaxa von Köpenick, der hier durch die Havel floh und sich aus Dankbarkeit zum Christentum bekannt haben soll.

Im modernen Reisebus geht es weiter zum Schloss Marquardt. Dort gibt es eine Besichtigung mit dem Kastellan des bislang nicht öffentlich zugänglichen Barockflügels, der auch über die mystisch-spirituellen Geisterbeschwörungen des Kreises

um Hans Rudolf von Bischoffwerder mit dem späteren König Friedrich Wilhelm II berichtet.

Ganz aufgeklärt geht es dann hingegen in Schloss Reckhan zu, einst Herrensitz der Familie von Rochow (war doch Friedrich Eberhard von Rochow der Reformator der preußischen Landschulen). Was die „dicke Grete“ Friedrich des Großen und Zar Peter der Große gemeinsam haben, erfahren die Besucher von Schloss Plaue.

Den Abschluss bildet der Besuch von Schloss Klessen, das einst im Besitz der urmärkischen Familie Bredow war.



Foto: TMB-Fotoarchiv/Steffen Lehmann

Schloss Klessen bietet auch einen einzigartigen Rahmen für Hochzeiten, Familienfeste oder Tagungen.

INFO

Termine „Schlösserreigen Havelland“

(inklusive Mittagessen, Kaffeetafel):

23.4. | 4.6. | 17.9.2016

Preis: 74,00 € ab Berlin/Potsdam

Weitere Informationen & Vermittlung:

TMB Tourismus-Marketing Brandenburg GmbH

✉ Am Neuen Markt 1, 14467 Potsdam

☎ 0331 2004747

@ service@reiseland-brandenburg.de

→ www.tagesfahrten-brandenburg.de

→ www.schloessertouren.de

→ www.reiseland-brandenburg.de

Noch Resturlaub? – Zeit für das Winterliche Brandenburg ...

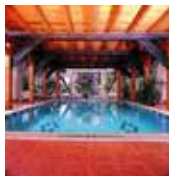
ENTSPANNUNG PUR

Schloss Herrenstein ****

Gerswalde, Uckermark

Das Schlossensemble in der hügeligen uckermärkischen Landschaft bietet ein Kleinod für entspannte Tage.

Hier können Sie den Schwimmbad- und Saunabereich ausgiebig nutzen, kulinarisch gut speisen und ausgedehnte Spaziergänge über Feld und Flur unternehmen.



Leistungen: 3 Übernachtungen im Doppelzimmer im Schloss inklusive Frühstück und Nutzung des Schwimmbad- und Saunabereiches (Anreise Sonntag bis Dienstag)

3 Übernachtungen:
189 €

→ Langer Betriebs GmbH
Herrenstein 6 | 17268 Gerswalde

RUHE FÜR DIE SEELE

Schloss Rühstädt ***

Rühstädt, Prignitz

Malerisch im Storchendorf Rühstädt inmitten des Biosphärenreservates Flusslandschaft Elbe gelegen, bietet das Schloss erholsame Beauty- und

Wellnessanwendungen. Die Ruhe des typischen Elbdorfes wird ausnahmslos durch vielleicht den ersten ankommenden Storch gestört.



Leistungen: 3 Übernachtungen im Standard-Doppelzimmer mit Balkon und Seeblick inklusive Frühstück und Saunanutzung (Anreise Sonntag bis Dienstag)

3 Übernachtungen:
189 €

→ Kurt- und Diana Glass GbR
Am Schloss 3 | 19322 Rühstädt

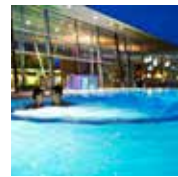
WOHLFÜHLZEIT

Hotel am Spreebogen

Burg, Spreewald

Das familiär geführte Landhotel liegt mitten in einer einzigartigen Naturlandschaft - dem Spreewald. In der Spree-Veranda mit Kamin

können Sie die bodenständige Spreewälder Küche genießen. Die nahe gelegene Spreewald Therme bietet dem Gast Ruhe und Entspannung à la Spreewald.



Leistungen: 3 Übernachtungen im Komfort-Doppelzimmer und Juniorsuite inklusive Frühstück (Anreise Sonntag bis Dienstag)

3 Übernachtungen:
189 €

→ Hotel am Spreebogen | Inh. A. Bordmann
Ringchausee | 03096 Burg (Spreewald)

Die hier aufgeführten Arrangements und viele weitere können über den TMB Informations- und Vermittlungsservice unter der Hotline (0331) 200 47 47 oder im Internet unter www.winterliches-brandenburg.de vermittelt werden!

BRANDENBURG
Das Weite liegt so nah.



AUSFLÜGE LEICHT GEMACHT – INFOS AUS DEM REGIO-PUNKT

Fahrradurlaub und Erholung in bester Lage

Jenseits der Hektik liegt das Elbe-Elster-Land. Die Region erstreckt sich zu beiden Seiten der Landesgrenze von Brandenburg und Sachsen – zwischen den pulsierenden Metropolen Berlin, Dresden und Leipzig. Das Reisejournal mit Gastgeberverzeichnis gibt Tipps und Anregungen für einen entspannten Urlaub, etwa mit dem Fahrrad. Entlang der Elbe und der Schwarzen Elster führen mehrere hundert Kilometer gut ausgebauter Wege zu historischen und technischen Sehenswürdigkeiten. Empfehlenswert: die 250 Kilometer lange Kohle-Wind- & Wasser-Tour.



Elbe-Elster-Land. Eine Perle zwischen den Metropolen.

Abenteurer mit Kanu und Schlauchboot

Die an Sonnenstunden reichste Region Brandenburgs liegt im Süden, genauer in der Niederlausitz. Einen besseren Platz, um Kultur zu entdecken, Landlust zu erleben und Wasserspaß zu genießen, gibt es nicht. Wer Spaß am Abenteuer hat, der sollte unbedingt an einer geführten Kanu- oder Schlauchboot-tour auf der Neiße teilnehmen. Auch eine Kombination von Boots- und Fahrradtour ist möglich. Eine Attraktion ist die Waldeisenbahn Muskau in der nördlichen Oberlausitz. Die Spurweite der nostalgischen Kleinbahn beträgt nur 600 Millimeter.



Urlaub in der Niederlausitz inklusive Gastgeberverzeichnis

Ein Paradies für Freunde des Wassersports

Kilometerlange gepflegte Strände säumen die Küste, klares Wasser und blauer Himmel inklusive: An der Ostsee, wo das Baden erfunden wurde, macht der Sommer so richtig Spaß. 24 bewachte Strände bieten beste Wasserqualität, feinen Sand und ein Panorama wie aus dem Bilderbuch. Das Urlaubsmagazin 2016 für die Ostseeküste Mecklenburg mit über 500 Gastgebern und jeder Menge Ausflugstipps ist die ideale Vorbereitung auf den Urlaub. Ob mit der Familie, zu zweit oder mit einer Gruppe – an der Ostsee werden fast alle Wünsche wahr.



Ostseeküste Mecklenburg. Urlaub so vielfältig wie die Landschaft

Kataloge & Broschüren sind kostenlos erhältlich im Regio-Punkt im „Reisebüro im Bahnhof“ direkt im Reisezentrum Berlin Hauptbahnhof, Mo-Fr 9-14 und 14.30-18 Uhr. Hier kann auch das aktuelle RegioTOUR-Angebot gebucht werden! Oder unter → www.regiotouren.de

Brandenburg-Berlin-Ticket (BBT)

Das Tagesticket für unbegrenzte Mobilität in Berlin und Brandenburg:

- ▮ beliebig viele Fahrten an einem Tag
- ▮ gültig montags bis freitags von 9 bis 3 Uhr des Folgetages, an Wochenenden und Feiertagen bereits ab 0 Uhr
- ▮ Brandenburg-Berlin-Ticket-Nacht gilt von 18 bis 7 Uhr
- ▮ gilt in allen Nahverkehrszügen, allen Verbundverkehrsmitteln (S-, U-, Straßenbahn, Bussen) und fast allen Linienbussen in Berlin und Brandenburg
- ▮ bis zu fünf Personen oder Eltern/Großeltern mit beliebig vielen eigenen Kindern/Enkelkindern bis 14 Jahre (max. zwei Erw.)
- ▮ auch als Handy-Ticket erhältlich

BBT	2. Klasse	1. Klasse
Tag	29,00 €	49,00 €
Nacht	22,00 €	42,00 €

(Preise am Automaten oder im Internet; im personenbedienten Verkauf zzgl. Aufpreis)

Weitere Informationen: → bahn.de

Schönes Wochenende-Ticket

Das Tagesticket für Wochenendausflüge durch ganz Deutschland –

- ▮ gilt sonnabends oder sonntags ab 0 Uhr bis zum Folgetag um 3 Uhr
- ▮ eine Person zahlt 40 €, bis zu vier Mitfahrer jeweils nur 4 €
- ▮ gilt in allen Nahverkehrszügen (S, RB, IRE, RE) der DB und anderer teilnehmender Eisenbahnen, in vielen Verkehrsverbänden, auch auf einigen Linienabschnitten in Polen
- ▮ die Fahrradkarte des Nahverkehrs in Berlin und Brandenburg kostet 5 € je Fahrrad und gilt in Verbindung mit dem Schönes-Wochenende-Ticket den ganzen Tag für beliebig viele Fahrten
- ▮ Umtausch und Erstattung ausgeschlossen

Anzahl Reisende	Preis gesamt	Preis pro Person
1	40,00 €	40,00 €
2	44,00 €	22,00 €
3	48,00 €	16,00 €
4	52,00 €	13,00 €
5	56,00 €	11,20 €

(Preise am Automaten oder im Internet; im personenbedienten Verkauf zzgl. Aufpreis)

Weitere Informationen: → bahn.de

Quer-durchs-Land-Ticket

Für Reisende, die einen Tag lang deutschlandweit unterwegs sein möchten – schon für 44 € in allen Nahverkehrszügen (S, RB, IRE, RE) der DB und anderer teilnehmender Eisenbahnen in der 2. Klasse:

- ▮ beliebig viele Fahrten an einem Tag
- ▮ gültig montags bis freitags von 9 bis 3 Uhr des Folgetages, an Wochenenden und Feiertagen bereits ab 0 Uhr
- ▮ eine Person zahlt 44 €, bis zu vier Mitfahrer jeweils nur 8 €
- ▮ Vorteil für Eltern/Großeltern (ein oder zwei Erwachsene): Eigene Kinder/Enkel bis 14 Jahre fahren kostenlos mit.

Anzahl Reisende	Preis gesamt	Preis pro Person
1	44,00 €	44,00 €
2	52,00 €	26,00 €
3	60,00 €	20,00 €
4	68,00 €	17,00 €
5	76,00 €	15,20 €

(Preise am Automaten oder im Internet; im personenbedienten Verkauf zzgl. Aufpreis)

Weitere Informationen: → bahn.de